



# Excsep® BioMacro WCX

## 液相色谱柱



### 产品介绍

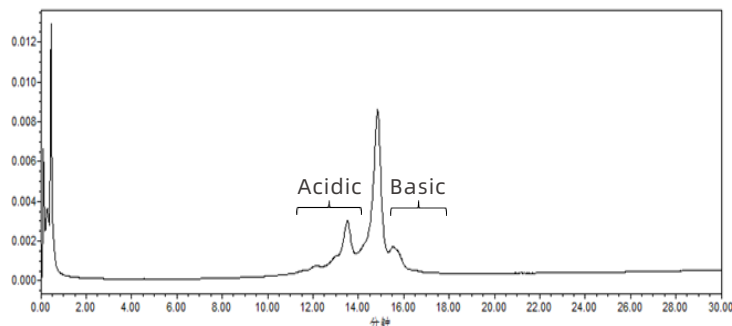
该色谱柱填料采用高交联度、高球形度的聚苯乙烯/二乙烯苯(PS/DVB)颗粒为基球,在基球表面键合一层高度亲水的纳米厚度的中性聚合物薄膜,疏水的基球表面被这种薄膜覆盖后,能有效消除基球对生物分子的非特异性吸附;再将离子交换官能基团致密均匀地键合在亲水层的表面,获得高容量的离子交换层;适用于生物大分子的电荷异质体分析。

### 产品特点

- 对抗体类药物电荷异质体分离度高,选择性好;
- 独特的亲水修饰技术,对生物大分子非特异性吸附低,分辨率高;
- 独特的表面修饰技术,动态吸附载量高;
- 稳定的基球合成技术,批次重现性高;

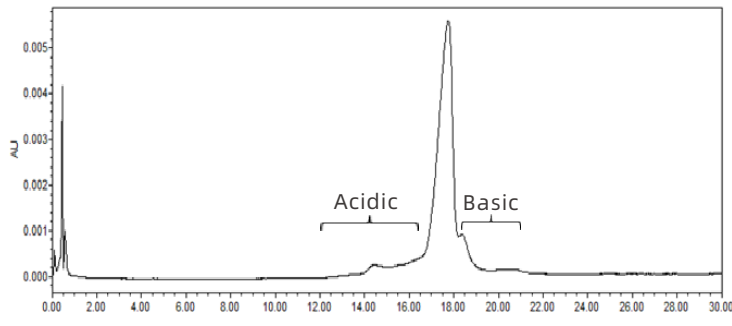
名称	Excsep® BioMacro WCX	规格	4.6×50/4.6×100/4.6×150
基球	单分散PS/DVB	柱管材质	PEEK/不锈钢可选
官能团	-COOH	最高耐压	6000psi
孔径	无孔	最高耐温	60°C
粒径	5µm	pH使用范围	2-12
动态吸附载量	12mg/mL (溶菌酶)	流速推荐	0.2-1.0mL/min

### 测试谱图



色谱柱: Excsep® BioMacro WCX(5µm,4.6×50mm)  
 流动相: A: 20mm MES(pH=6.0)  
           : B: A+1.0m NaCl  
 检测波长: 280nm  
 进样量: 20µL  
 柱温: 30°C  
 流速: 1.0mL/min  
 样品: Trastuzumab(0.5mg/L)  
 分析梯度:

时间(min)	A(%)	B(%)
0	90.0	10.0
30	70.0	30.0



色谱柱: Excsep® BioMacro WCX(5µm,4.6×50mm)  
 流动相: A: 20mm MES(pH=6.0)  
           : B: A+1.0m NaCl  
 检测波长: 280nm  
 进样量: 20µL  
 柱温: 30°C  
 流速: 1.0mL/min  
 样品: Infliximab(0.5mg/L)  
 分析梯度:

时间(min)	A(%)	B(%)
0	92.0	8.0
30	76.0	24.0

问度色谱科技(浙江)有限公司  
 OneTwo Chromatography Technology (Zhejiang) Co.,Ltd  
 公司地址: 杭州市滨江区浦沿街道至仁街38号2幢  
 技术热线: 400-066-5510  
 公司邮箱: marketing@onetwochrom.com



微信公众号



官方客服

OT035-1