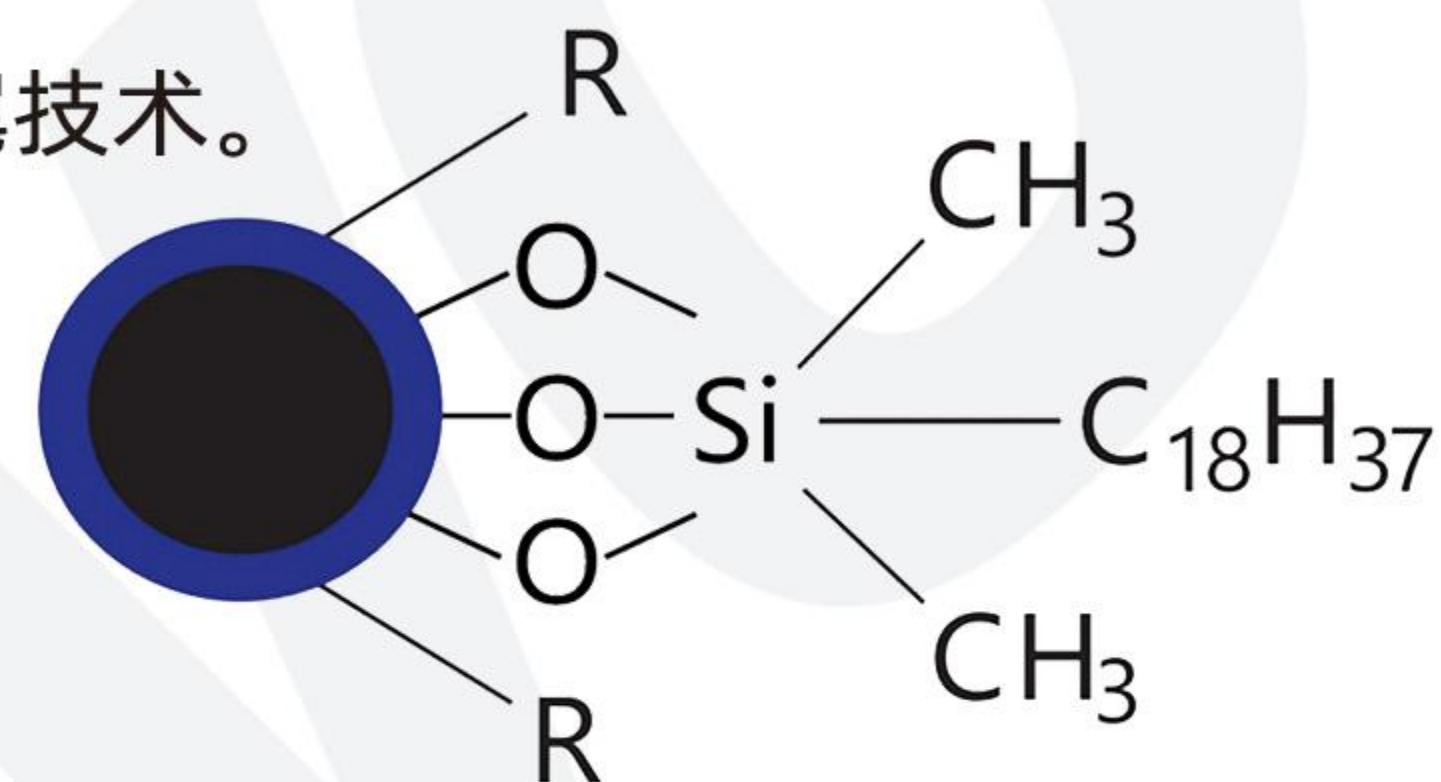


Excsep® HPH-C18液相色谱柱采用超高纯度的球形色谱裸硅胶，采用问度色谱科技独特的有机-无机杂化键合技术和特殊的全封尾技术制备而成，适用于极端pH，尤其是碱性环境下的应用，适合分离酸性、中性和碱性化合物等。

特性

- 1.采用问度色谱科技独特的有机-无机杂化键合技术和特殊的全封尾技术。
- 2.优异的柱间重现性。
- 3.广泛的选择性和分离效率。
- 4.可在 pH 2.0-11.0 范围内使用。
- 5.适合分离酸性、中性和碱性化合物等。
- 6.最高可耐受pH值可达至12.0。



产品名称:Excsep® HPH-C18

官能团:十八烷基

基质:表面杂化的全多孔高纯硅胶微球

粒径:1.8,3,5,10 μ m

孔径:120(\AA)

比表面积:300m² /g

碳载量:15%

是否封尾:是

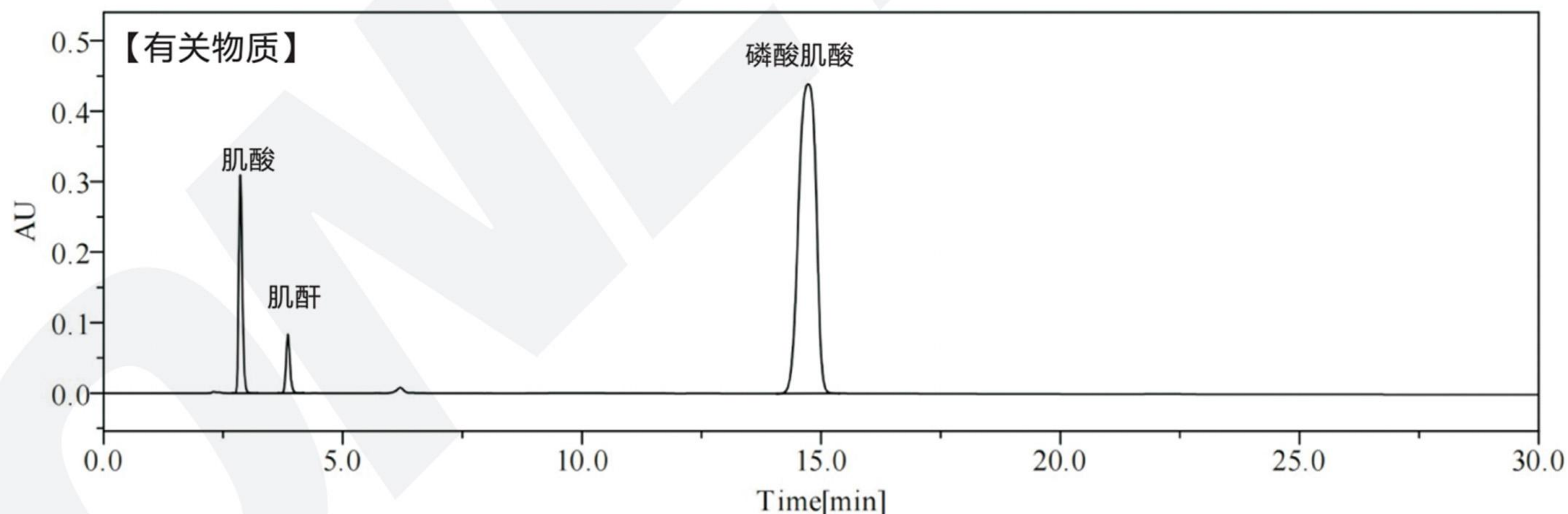
耐温上限:60 $^{\circ}$ C

pH 范围:2-11

水相兼容性:95%水

应用

磷酸肌酸钠



色谱柱:问度Excsep™ HPH-C18, 4.6mm \times 250mm, 5 μ m(P/N:EHPH18-5-046250);

柱温:30 $^{\circ}$ C;

流动相:含0.2%磷酸二氢钾和0.1%四丁基氢氧化铵的溶液(用磷酸或氨试液调节pH值至6.6);

流速:1.0mL/min;

检测波长:210 nm;

进样量:20 μ L, 记录色谱图至供试品溶液主峰保留时间的2倍。

问度色谱科技(浙江)有限公司

OneTwo Chromatography Technology (Zhejiang) Co., Ltd

公司地址:杭州市滨江区浦沿街道至仁街38号2幢

技术热线:400-066-5510

公司邮箱:marketing@onetwochrom.com



企业微信客服



微信公众号

Excsep® HPH-C8 色谱柱



Excsep® HPH-C8液相色谱柱采用超高纯度的球形色谱裸硅胶，采用问度色谱科技独特的有机-无机杂化键合技术和特殊的全封尾技术制备而成。适用于极端pH，尤其是碱性环境下的应用。

特性

- 1.采用问度色谱科技独特的有机-无机杂化键合技术和特殊的全封尾技术。
- 2.优异的柱间重现性。
- 3.广泛的选择性和分离效率。
- 4.可在 pH 2.0-11.0 范围内使用。
- 5.适合分离酸性、中性和碱性化合物等。
- 6.最高可耐受pH值可达至12.0。

产品名称:Excsep® HPH-C8

官能团:辛烷基

基质:表面杂化的全多孔高纯硅胶微球

粒径:1.8,3,5,10 μ m

孔径:120(\AA)

比表面积:300m² /g

碳载量:8%

是否封尾:是

pH 范围:2.0-11

水相兼容性:100%水

订货信息

规格\粒径	3 μ m	5 μ m
4.6×250mm	EHPH8-3-046250	EHPH8-5-046250
4.6×150mm	EHPH8-3-046150	EHPH8-5-046150
4.6×100mm	EHPH8-3-046100	EHPH8-5-046100
2.1×150mm	EHPH8-3-021150	EHPH8-5-021150
2.1×100mm	EHPH8-3-021100	EHPH8-5-021100

问度色谱科技（浙江）有限公司

OneTwo Chromatography Technology (Zhejiang) Co., Ltd

公司地址：杭州市滨江区浦沿街道至仁街38号2幢

技术热线：400-066-5510

公司邮箱：marketing@onetwochrom.com



企业微信客服



微信公众号