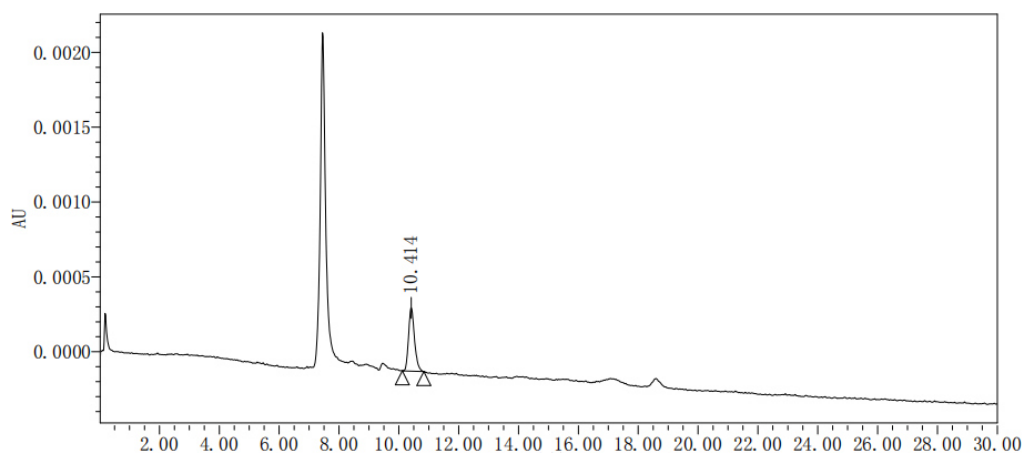


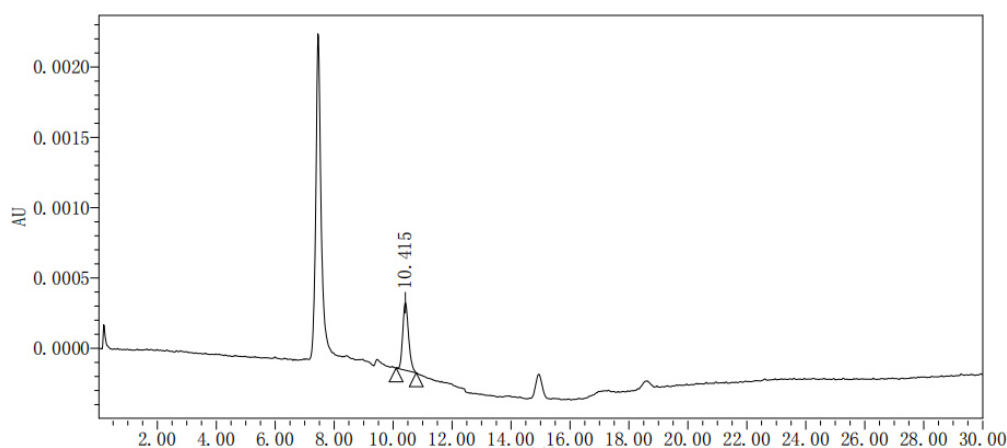
项目名称	透明质酸钠	报告编号	OTJH260306001
参考标准	客户标准		
样品描述	透明质酸钠样品和含胶原蛋白的玻璃酸钠溶液		
检测要求	满足透明质酸钠酶解后检测要求		
色谱柱	Excsep™ Suger H, 7.8×300mm, 8μm		
流动相	1%磷酸溶液		
检测器	UV 232nm	柱 温	40°C
流 速	0.6mL/min	进 样 量	20μL

透明质酸钠样品溶液色谱图:



	名称	保留时间	分离度	拖尾因子	理论板数
1		10.414		1.263	13143

含胶原蛋白的玻璃酸钠溶液色谱图:



	名称	保留时间	分离度	拖尾因子	理论板数
1		10.415		1.264	13087