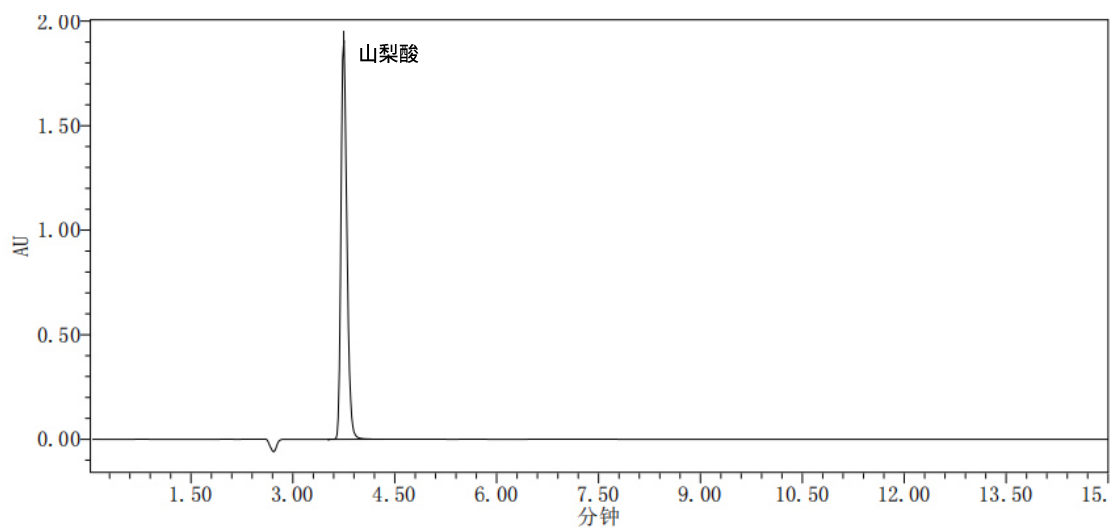


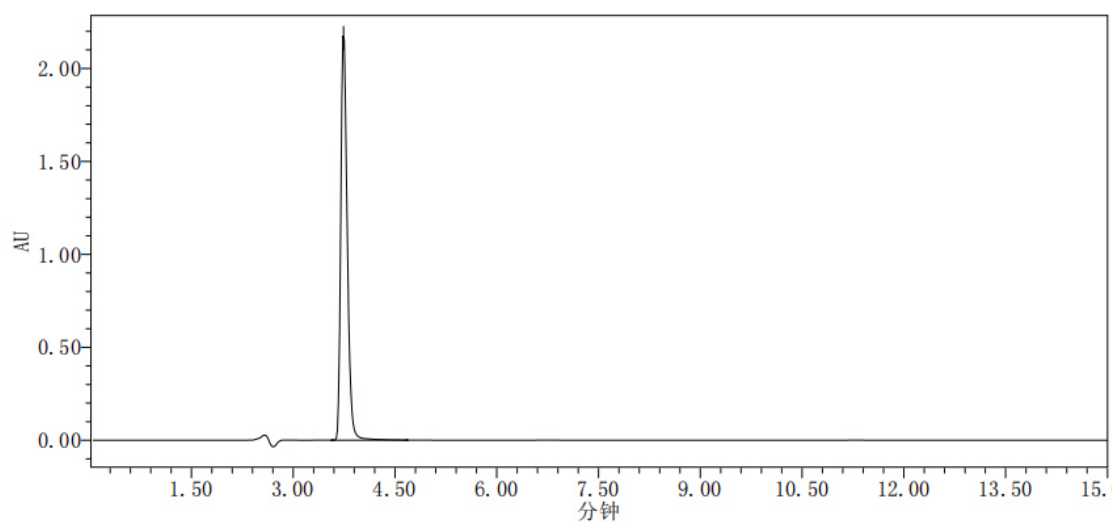
项目名称	西甲硅油中山梨酸含量测定	报告编号	OTJHM250825001R
参考标准	客户方法		
样品描述	对照品溶液、供试品溶液		
检测要求	满足西甲硅油中山梨酸含量测定的检测要求		
色谱柱	Excsep® HPH-C18 4.6×250mm,5μm		
流动相	甲醇-0.2mol/L 醋酸铵水溶液=15-18		
检测器	UV 230nm	柱 温	35°C
流 速	1.0mL/min	进 样 量	20μL

对照品溶液色谱图:



	名称	保留时间	分离度	拖尾因子	理论板数
1	山梨酸	3.748	/	1.24	8940

供试品溶液色谱图:



	名称	保留时间	分离度	拖尾因子	理论板数
1	山梨酸	3.742	/	1.29	7483