



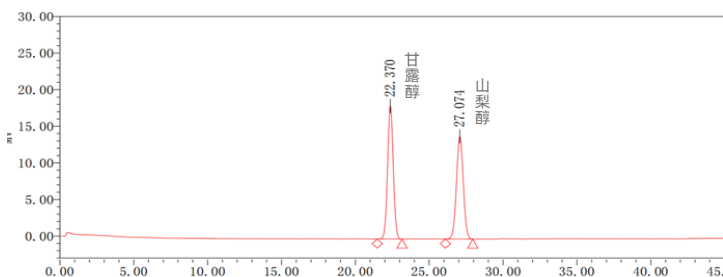
Excsep® Sugar-Ca/Sugar-Na/ Sugar-Pb 糖醇专用柱

产品介绍

Excsep® Sugar-Ca/Sugar-Na/Sugar-Pb是采用磺化交联的苯乙烯二乙烯基苯共聚物为填充剂的强阳离子色谱柱，基于配位交换原理，适用于《中国药典》甘露醇的分析，以及糖类和醇类化合物分析。

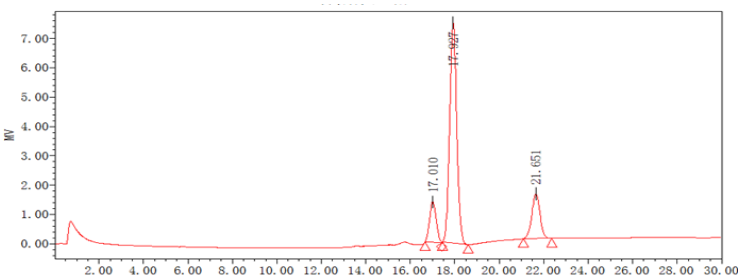
应用案例

甘露醇有关物质



色 谱 柱：Excsep® Sugar-Ca (8 μ m,7.8 \times 300mm)
 货 号：EMNT-8-078300
 柱 温：80 $^{\circ}$ C
 流 动 相：超纯水
 流 速：0.5mL/min
 检 测 器：示差检测器，温度：50 $^{\circ}$ C
 进 样 量：20 μ L

海藻糖



色 谱 柱：Excsep® Sugar-Na (8 μ m,7.8 \times 300mm)
 货 号：ESNA-8-078300
 柱 温：85 $^{\circ}$ C
 流 动 相：超纯水
 流 速：0.3mL/min
 检 测 器：示差折光检测器，温度：35 $^{\circ}$ C
 进 样 量：20 μ L

订货信息

| 产品货号 | 名称 | 规格 |
|---------------|-------------------------|------------------------------|
| EMNT-8-078300 | Excsep® Sugar-Ca 甘露醇专用柱 | 7.8 \times 250mm,8 μ m |
| ESCA-8-078300 | Excsep® Sugar-Ca | 7.8 \times 300mm,8 μ m |
| ESCA-6-078250 | Excsep® Sugar-Ca | 7.8 \times 250mm,6 μ m |
| ESCA-6-078300 | Excsep® Sugar-Ca | 7.8 \times 300mm,6 μ m |
| ESNA-8-078250 | Excsep® Sugar-Na | 7.8 \times 250mm,8 μ m |
| ESNA-8-078300 | Excsep® Sugar-Na | 7.8 \times 300mm,8 μ m |
| ESNA-6-078250 | Excsep® Sugar-Na | 7.8 \times 250mm,6 μ m |
| ESNA-6-078300 | Excsep® Sugar-Na | 7.8 \times 300mm,6 μ m |
| ESPB-8-078250 | Excsep® Sugar-Pb | 7.8 \times 250mm,8 μ m |
| ESPB-8-078300 | Excsep® Sugar-Pb | 7.8 \times 300mm,8 μ m |
| ESPB-6-078250 | Excsep® Sugar-Pb | 7.8 \times 250mm,6 μ m |
| ESPB-6-078300 | Excsep® Sugar-Pb | 7.8 \times 300mm,6 μ m |



Excsep® Sugar-H 利巴韦林专用柱



微信公众号

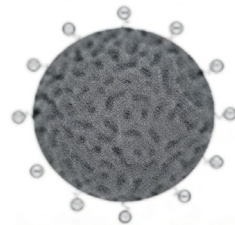


官方客服

OT037-1

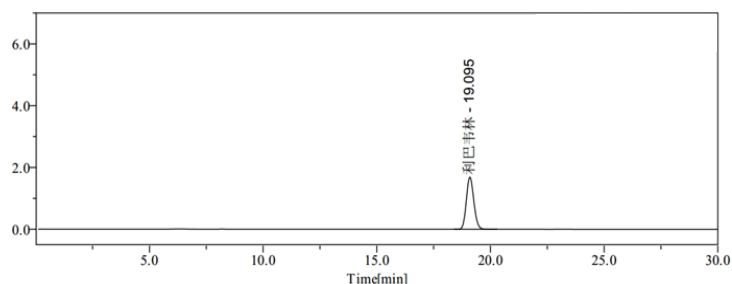
产品介绍

Excsep® Sugar-H有机酸专用柱基于全多孔聚苯乙烯-二乙烯基苯微球，采用磺化交联键合工艺，经过优化的装填工艺而成的氢型色谱柱，基于离子排阻机理，适用于《中国药典》利巴韦林和多种有机酸分析。



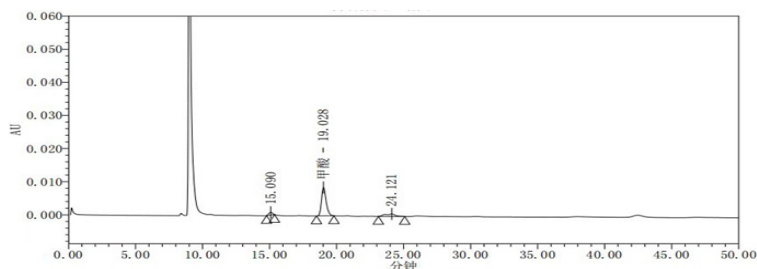
应用案例

利巴韦林有关物质



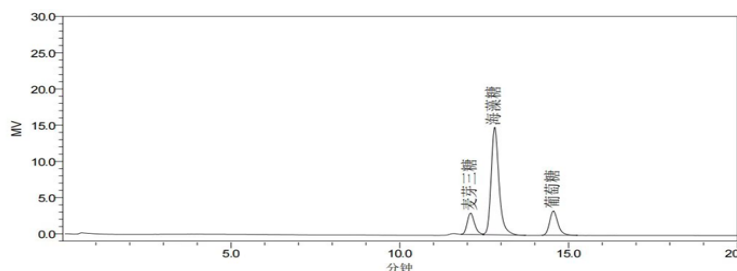
色 谱 柱：Excsep® Sugar-H (8 μ m,7.8 \times 300mm)
 货 号：ERBV-8-078300
 柱 温：55 $^{\circ}$ C
 流 动 相：超纯水（用稀硫酸调节pH至2.5）
 流 速：0.5mL/min
 检 测 波 长：207nm
 进 样 量：20 μ L

聚维酮K25甲酸含量



色 谱 柱：Excsep® Sugar-H (8 μ m,7.8 \times 300mm)
 货 号：ERBV-8-078300
 柱 温：35 $^{\circ}$ C
 流 动 相：高氯酸：水=1:699
 流 速：0.5mL/min
 检 测 波 长：210nm
 进 样 量：50 μ L

海藻糖



色 谱 柱：Excsep® Sugar-H (8 μ m,7.8 \times 300mm)
 货 号：ERBV-8-078300
 柱 温：80 $^{\circ}$ C
 流 动 相：超纯水
 流 速：0.4mL/min
 检 测 器：示差折光检测器，温度：35 $^{\circ}$ C
 进 样 量：20 μ L

订货信息

| 产品货号 | 名称 | 规格 |
|---------------|-------------------------|------------------------------|
| ESH-5-078250 | Excsep® Sugar-H | 7.8 \times 250mm,5 μ m |
| ESH-5-078300 | Excsep® Sugar-H | 7.8 \times 300mm,5 μ m |
| ESH-8-078250 | Excsep® Sugar-H | 7.8 \times 250mm,8 μ m |
| ERBV-8-078300 | Excsep® Sugar-H 利巴韦林专用柱 | 7.8 \times 300mm,8 μ m |