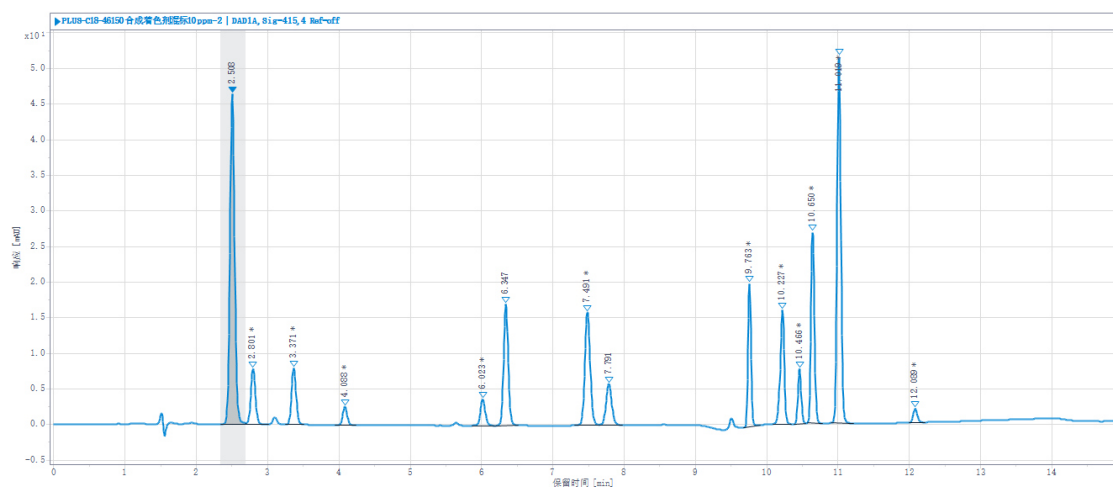


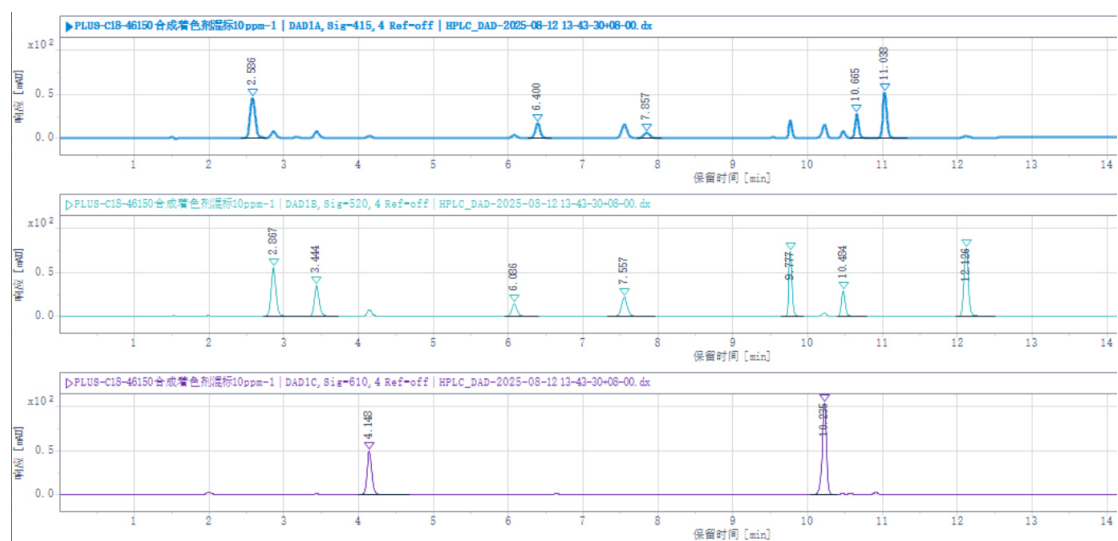
项目名称	11种合成着色剂的测定	报告编号	OTJHF250811001R
参考标准	GB 5009.35-2023 食品安全国家标准 食品中合成着色剂的测定		
样品描述	11种合成着色剂混标溶液		
检测要求	11种合成着色剂满足分离要求		
色谱柱	Excsep® Plus-C18 4.6×150mm,5µm		
流动相	流动相 A: 乙酸铵溶液 (20 mmol/L); 流动相 B: 甲醇, 按梯度洗脱		
检测器	UV415nm、520nm、610nm	柱温	40°C
流速	1.2mL/min	进样量	10µL

11种合成着色剂 10mg/L 混标 415nm 色谱图:



	名称	保留时间	分离度	理论板数
1	柠檬黄	2.508	/	6706
2	新红	2.801	2.43	8821
3	苋菜红	3.371	4.77	12972
4	靛蓝	4.088	6.21	20653
5	胭脂红	6.023	16.22	37320
6	喹啉黄 1	6.347	2.67	44680
7	日落黄	7.491	8.80	46414
8	喹啉黄 2	7.791	2.10	44757
9	诱惑红	9.763	17.48	246782
10	亮蓝	10.227	5.20	164626
11	酸性红	10.466	2.55	227795
12	喹啉黄 3	10.650	2.01	218006
13	喹啉黄 4	11.019	3.95	202507
14	赤藓红	12.089	10.36	200960



11种合成着色剂 10mg/L 混标 415nm/520nm/610nm 谱图:


	名称	保留时间	分离度	理论板数
1	柠檬黄	2.586	/	6821
6	喹啉黄 1	6.400	31.09	45422
8	喹啉黄 2	7.857	10.79	43664
12	喹啉黄 3	10.665	23.13	213881
13	喹啉黄 4	11.038	3.90	199119
2	新红	2.867	/	9245
3	苋菜红	3.444	4.83	13040
5	胭脂红	6.086	21.33	36838
7	日落红	7.557	10.97	45415
9	诱惑红	9.777	19.977	236473
11	酸性红	10.484	8.29	216746
14	赤藓红	12.126	16.53	200562
4	靛蓝	4.148	/	20097
10	亮蓝	10.235	55.93	165313