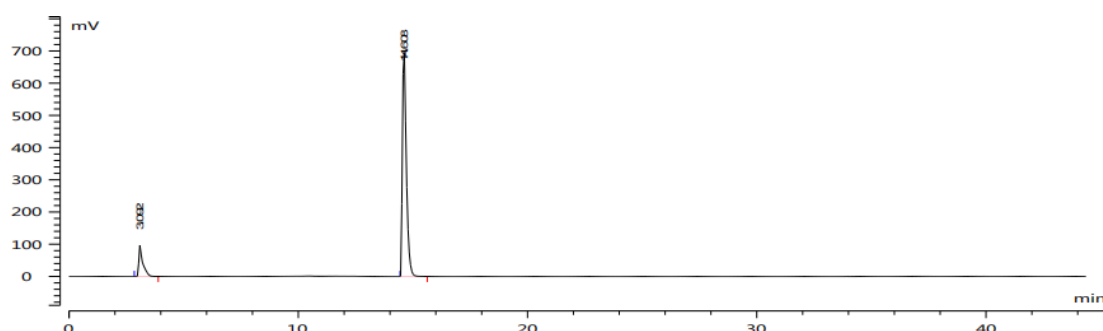


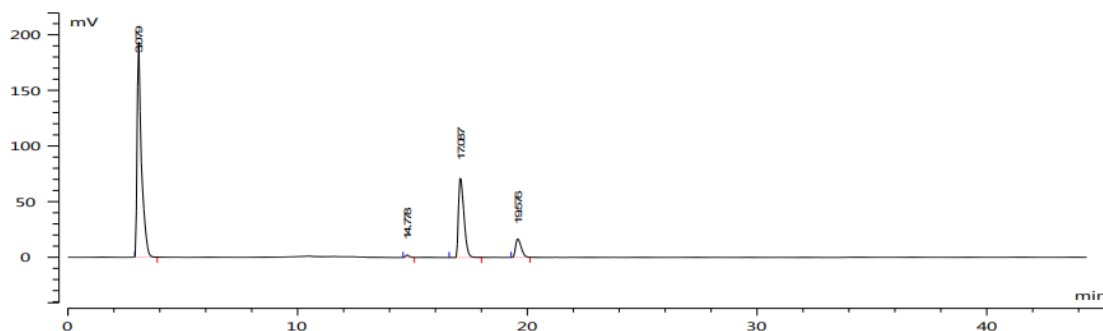
项目名称	月桂羟乙磺酸钠和硬脂羟乙磺酸钠含量测定	报告编号	OTJHM250801002R
参考标准	客户方法		
样品描述	供试品溶液		
检测要求	满足月桂羟乙磺酸钠和硬脂羟乙磺酸钠含量的检测要求		
色谱柱	Excsep® C18(2) 4.6×250mm,5µm		
流动相	流动相 A: 0.02mol/L 乙酸铵; 流动相 B: 甲醇, 按梯度洗脱		
检测器	蒸发光散射检测器 漂移管温度 50°C 载气流速 1.8L/min	柱 温	35°C
流 速	1.0mL/min	进 样 量	10µL

月桂羟乙磺酸钠溶液色谱图:



	名称	保留时间	分离度	拖尾因子	理论板数
1		3.092	10.3	2.54	2971
2		14.608	/	1.66	38325

硬脂羟乙磺酸钠溶液色谱图:



	名称	保留时间	分离度	拖尾因子	理论板数
1		3.079	15.9	1.99	2049
2		14.778	2.4	1.36	57753
3		17.087	2.2	1.70	25185
4		19.576	/	1.58	31488