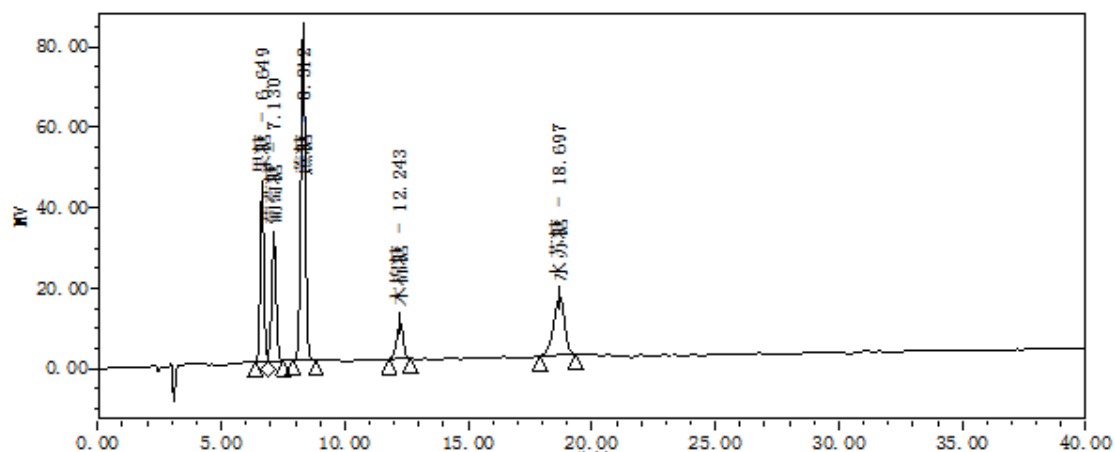


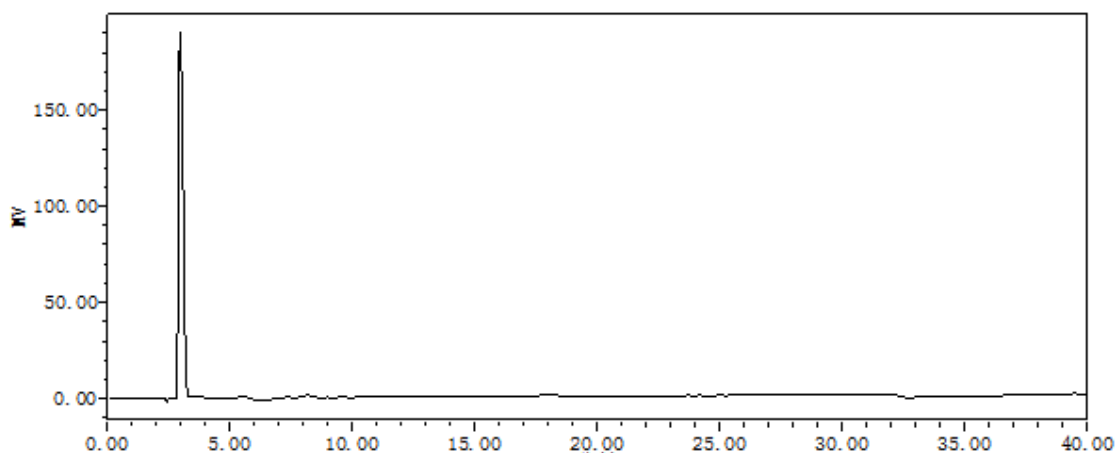
项目名称	鲜食大豆、蚕豆籽粒提取液中糖的含量	报告编号	OTJH251105001R
参考标准	客户方法		
样品描述	对照品溶液、供试品溶液		
检测要求	满足鲜食大豆、蚕豆籽粒提取液中糖的含量检测要求		
色谱柱	Excsep® NH2 4.6×250mm,5µm		
流动相	乙腈-10mM 乙酸铵=65-35		
检测器	示差折光检测器, 40°C	柱温	40°C
流速	1.0mL/min	进样量	20µL

对照品溶液色谱图:

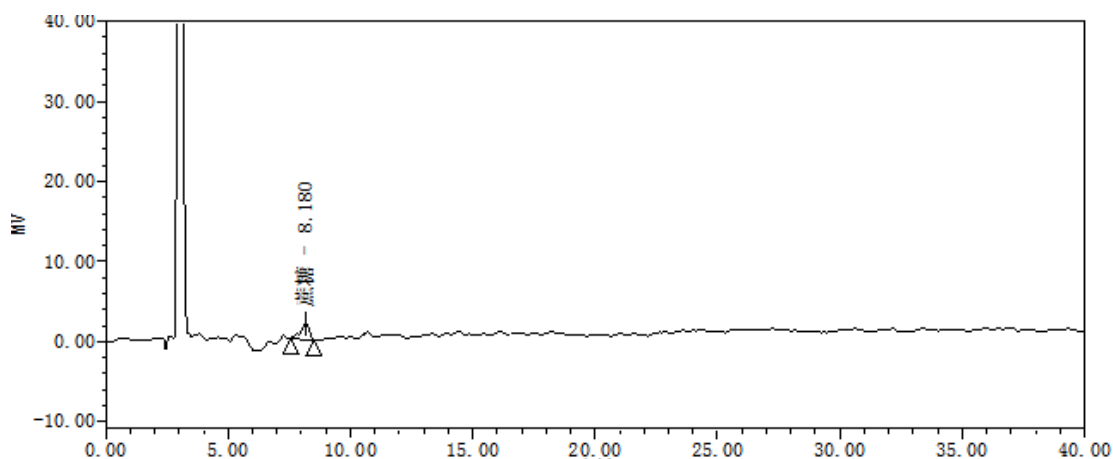


	名称	保留时间	分离度	拖尾因子	理论板数
1	果糖	6.649	/	1.06	9402
2	葡萄糖	7.130	1.53		6786
3	蔗糖	8.312	3.42	0.99	9990
4	木棉糖	12.243	9.43	0.95	10170
5	水苏糖	18.697	9.83	0.88	8732

蚕 CK 供试品溶液色谱图:

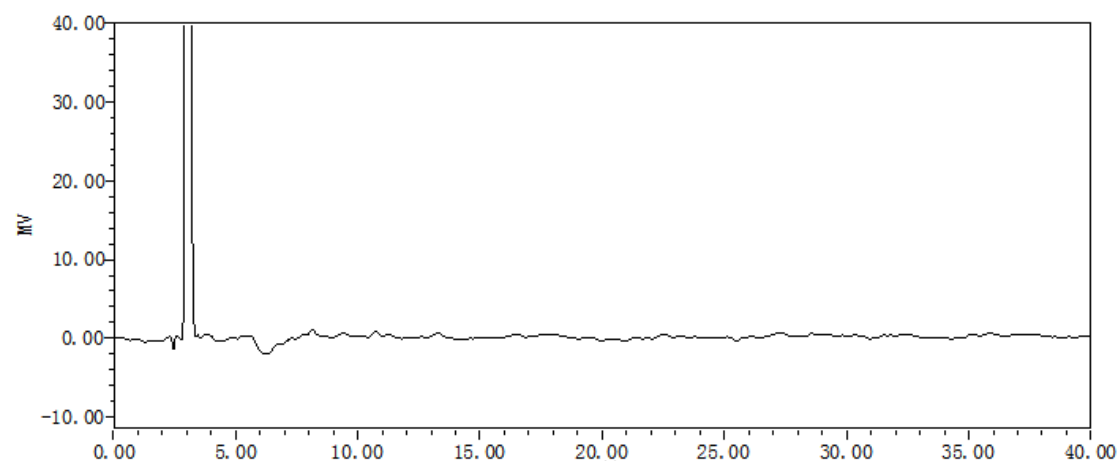


蚕减 N 供试品溶液色谱图：

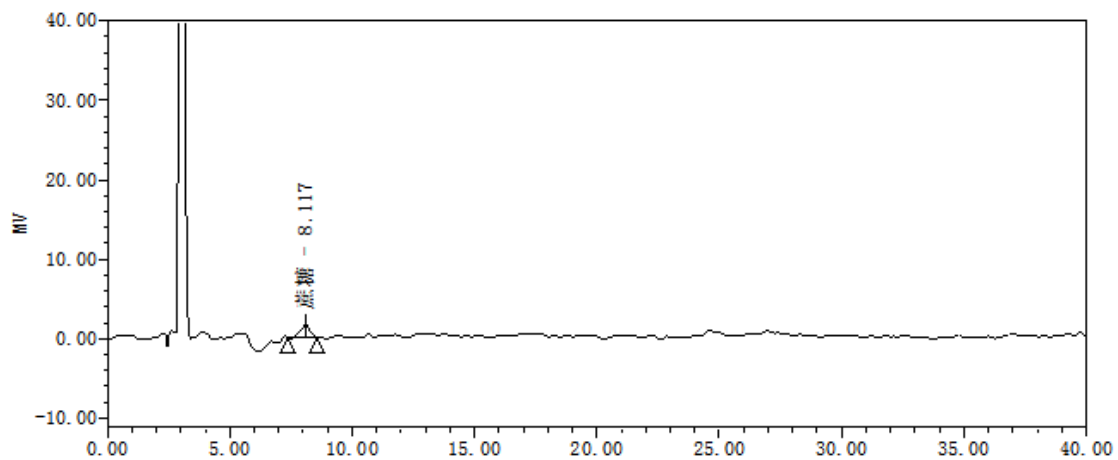


	名称	保留时间	分离度	拖尾因子	理论板数
1	蔗糖	8.180	/	0.75	3352

蚕减 NA 供试品溶液色谱图：

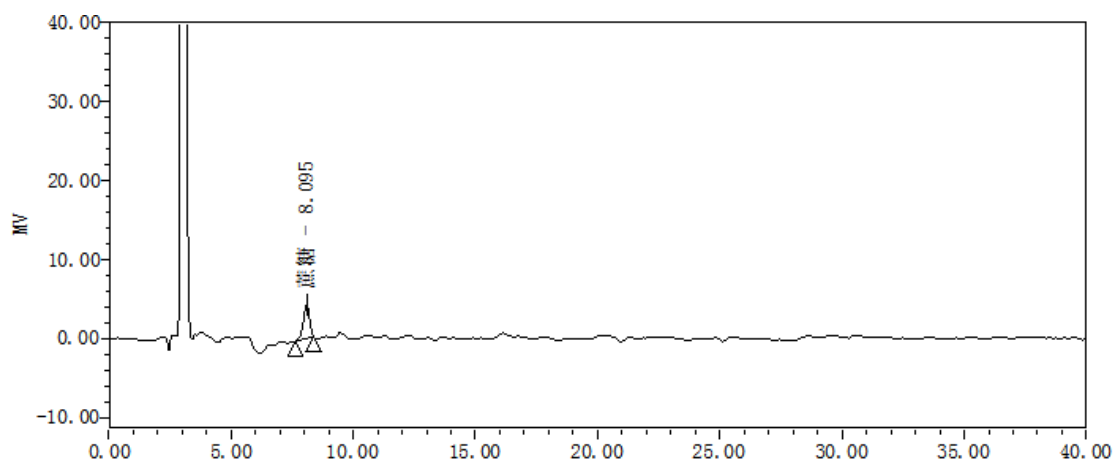


蚕减 ARC 供试品溶液色谱图：



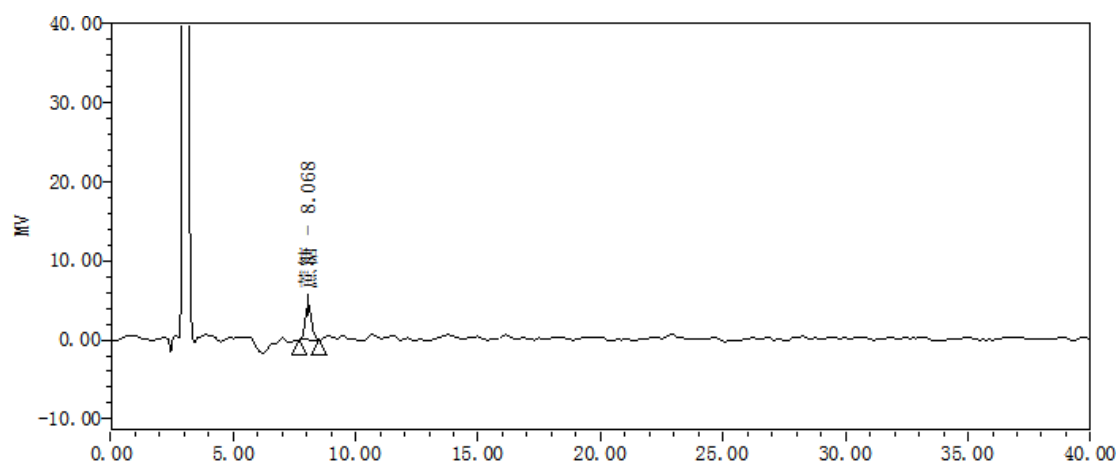
	名称	保留时间	分离度	拖尾因子	理论板数
1	蔗糖	8.117	/	0.89	1277

鲜 CK 供试品溶液色谱图:



	名称	保留时间	分离度	拖尾因子	理论板数
1	蔗糖	8.095	/	0.81	4896

鲜 ARC 供试品溶液色谱图:



	名称	保留时间	分离度	拖尾因子	理论板数
1	蔗糖	8.068	/	1.10	4665