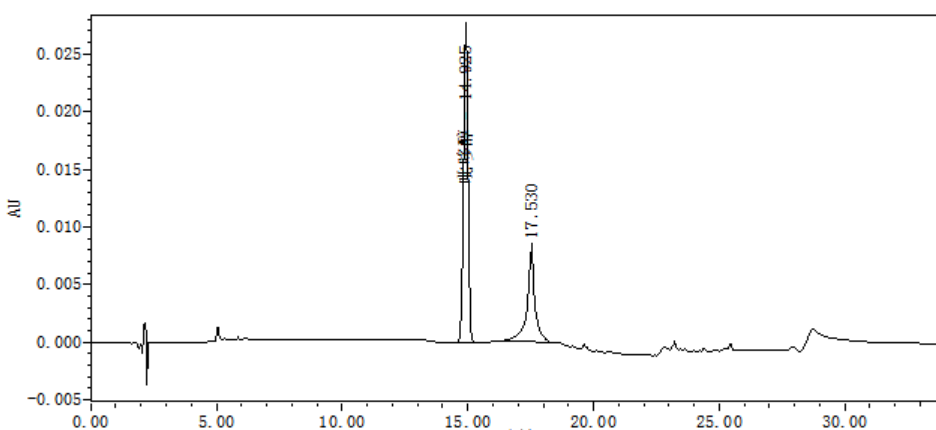


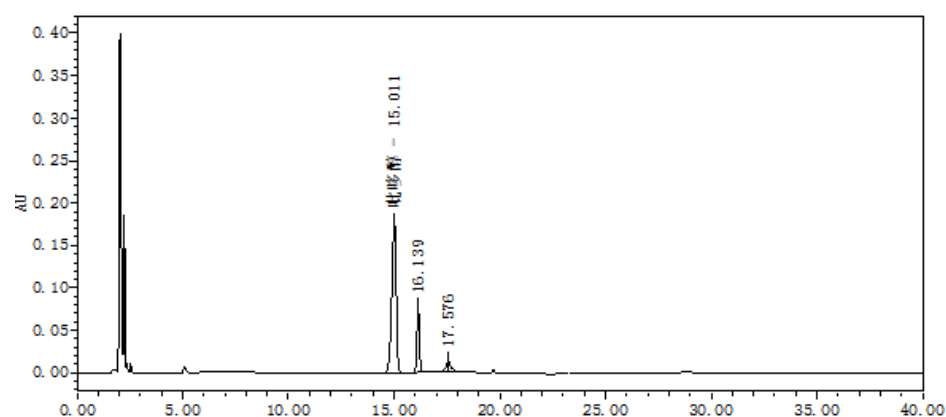
项目名称	保健品中吡哆醇的含量	报告编号	OTJHF25080101R
参考标准	GB/T 45243-2025 保健食品中硫胺素、核黄素、吡哆醇、烟酸、烟酰胺和咖啡因的测定		
样品描述	对照品溶液、供试品溶液		
检测要求	满足保健品中吡哆醇的含量检测要求		
色谱柱	Excsep® SCB-C18 300Å 4.6×250mm,5µm		
流动相	流动相 A: 5mmol/L 1-癸烷磺酸钠溶液 (含 0.15%磷酸) 流动相 B: 5mmol/L 1-癸烷磺酸钠-90%乙腈溶液 (含 0.15%磷酸), 按梯度洗脱		
检测器	UV 280nm	柱温	35°C
流速	1.0mL/min	进样量	10µL

对照品溶液色谱图:



	名称	保留时间	分离度	拖尾因子	理论板数
1	吡哆醇	14.925	/	0.95	32429
2		17.530	6.31	0.91	25199

供试品溶液色谱图:



	名称	保留时间	分离度	拖尾因子	理论板数
1	吡哆醇	15.011	/	0.84	23875
2		16.139	3.65	0.98	88094
3		17.576	4.41	1.10	29945

