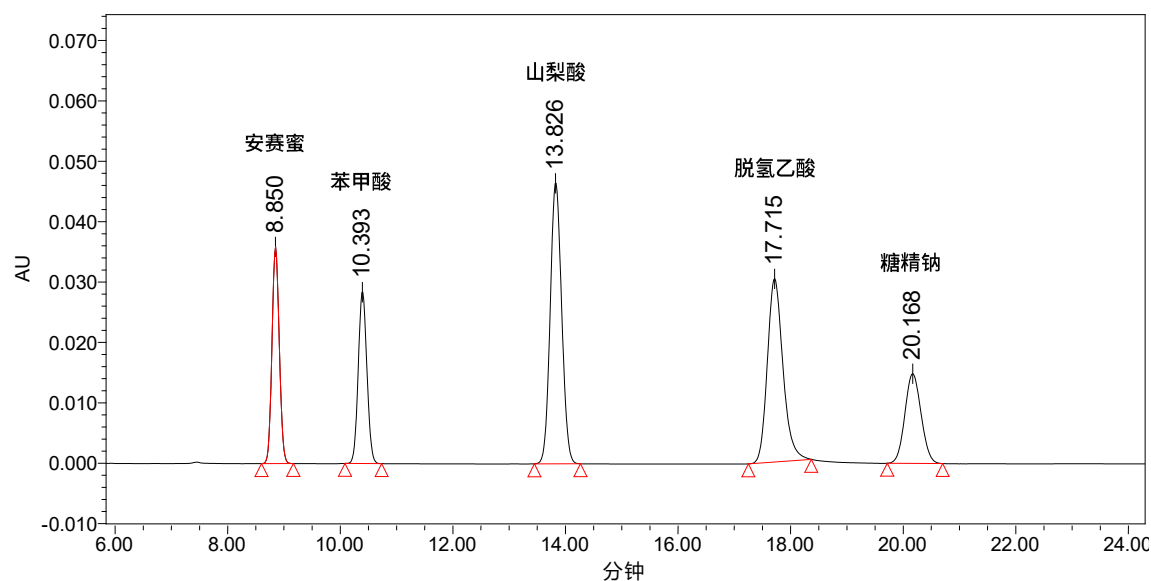


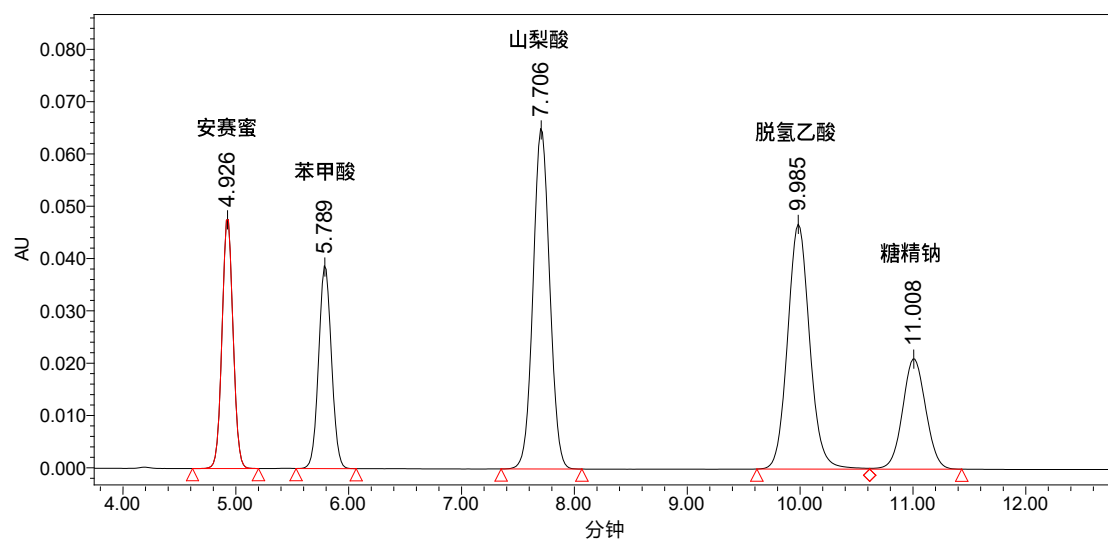
项目名称	食品中安赛蜜、苯甲酸、山梨酸、糖精钠、脱氢乙酸的含量	报告编号	/
参考标准	GB 5009.28-2016 食品安全国家标准 食品中苯甲酸、山梨酸和糖精钠的测定		
样品描述	对照品溶液、供试品溶液		
检测要求	满足食品中安赛蜜、苯甲酸、山梨酸、糖精钠、脱氢乙酸的含量检测要求		
色谱柱	Excsep® PR-C18 4.6×250mm,5μm Excsep® PR-C18 4.6×150mm,5μm		
流动相	0.02mol/L 醋酸铵(pH6.9)-甲醇 =95-5		
检测器	UV 230nm	柱 温	30°C
流 速	1.0mL/min	进 样 量	10μL

混合对照溶液色谱图 (PR-C18 4.6×250mm,5μm) :



	名称	保留时间	分离度	拖尾因子	理论板数
1	安赛蜜	8.850	/	1.06	21822
2	苯甲酸	10.393	5.77	1.06	21325
3	山梨酸	13.826	10.24	1.07	21675
4	脱氢乙酸	17.715	8.73	1.19	20198
5	糖精钠	20.168	4.67	1.07	23013

混合对照溶液色谱图 (PR-C18 4.6×150mm,5μm) :



	名称	保留时间	分离度	拖尾因子	理论板数
1	安赛蜜	4.926	/	1.04	11998
2	苯甲酸	5.789	4.38	1.04	12383
3	山梨酸	7.706	7.81	1.04	13063
4	脱氢乙酸	9.985	7.16	1.09	12788
5	糖精钠	11.088	2.76	1.04	13757

