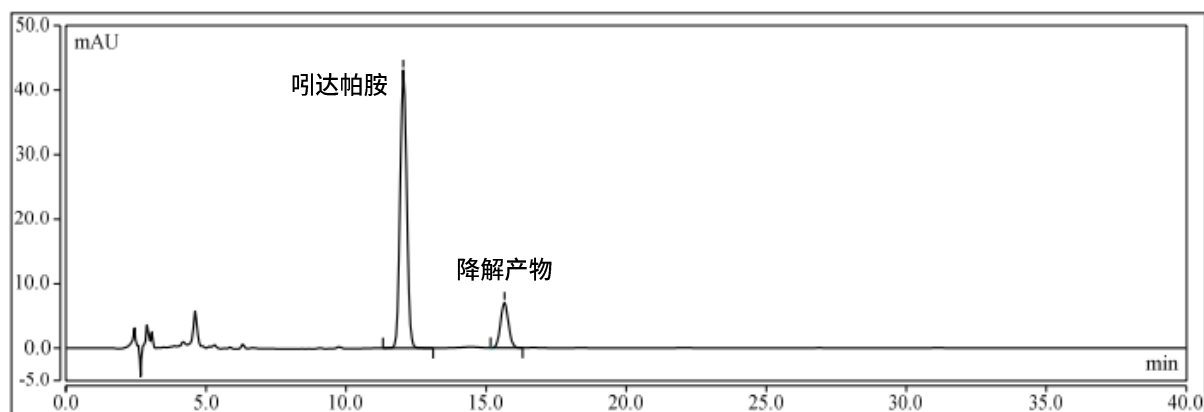


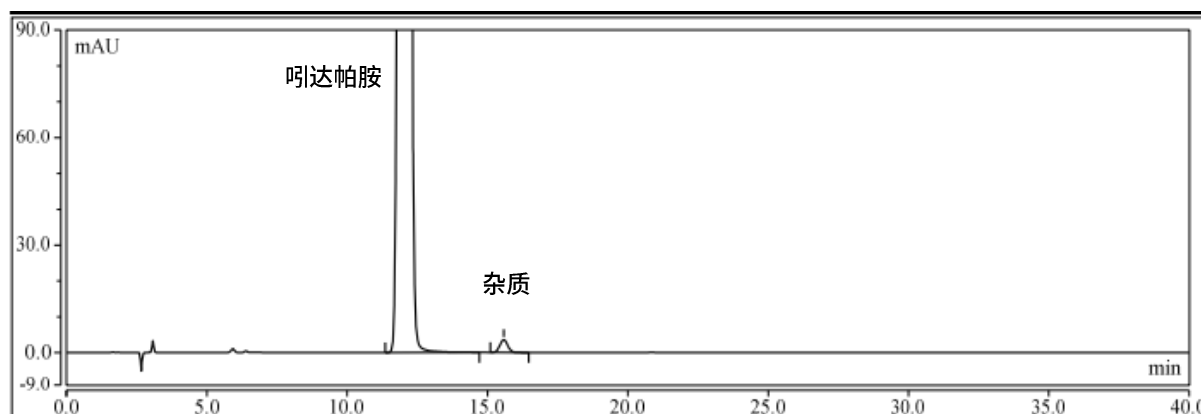
项目名称	吲达帕胺有关物质		报告编号	/
参考标准	中国药典 2025 版二部			
样品描述	系统适用性溶液、对照品溶液、供试品溶液			
检测要求	满足吲达帕胺有关物质的检测要求			
色谱柱	Excsep® C18 4.6×250mm,5µm			
流动相	甲醇-水-冰醋酸=45-55-0.1			
检测器	UV 240nm	柱 温	25°C	
流 速	1.0mL/min	进 样 量	20µL	

系统适用性溶液色谱图：



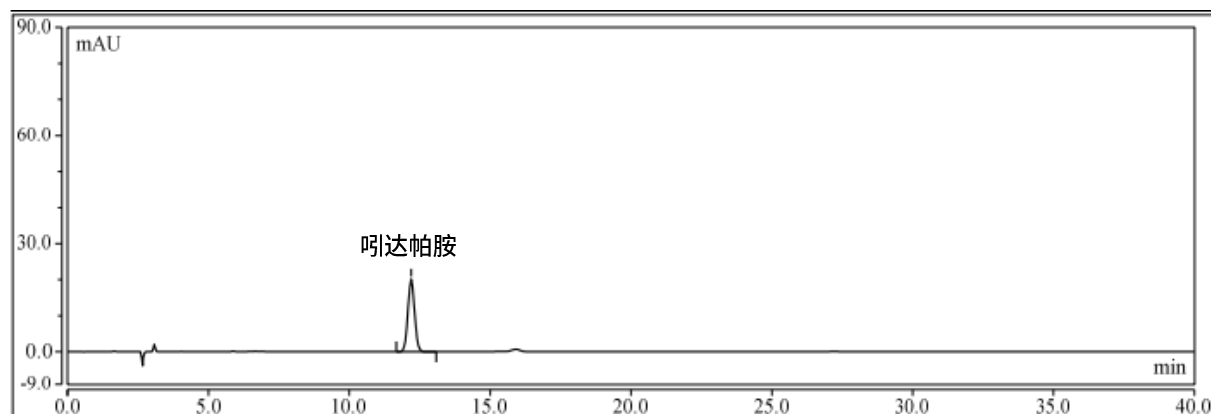
	名称	保留时间	分离度	拖尾因子	理论板数
1	吲达帕胺	12.045	/	1.05	12539
2	降解产物	15.654	7.63	1.05	14606

供试品溶液色谱图：



	名称	保留时间	分离度	拖尾因子	理论板数
1	吲达帕胺	12.055	/	0.95	12716
2	杂质	15.577	7.50	1.05	14681

对照品溶液色谱图:



	名称	保留时间	分离度	拖尾因子	理论板数
1	吲达帕胺	12.197	/	1.05	12482

