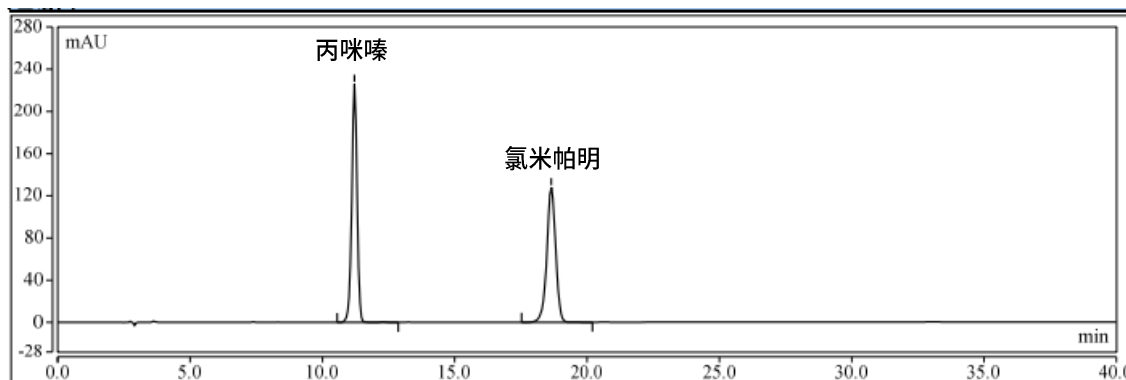


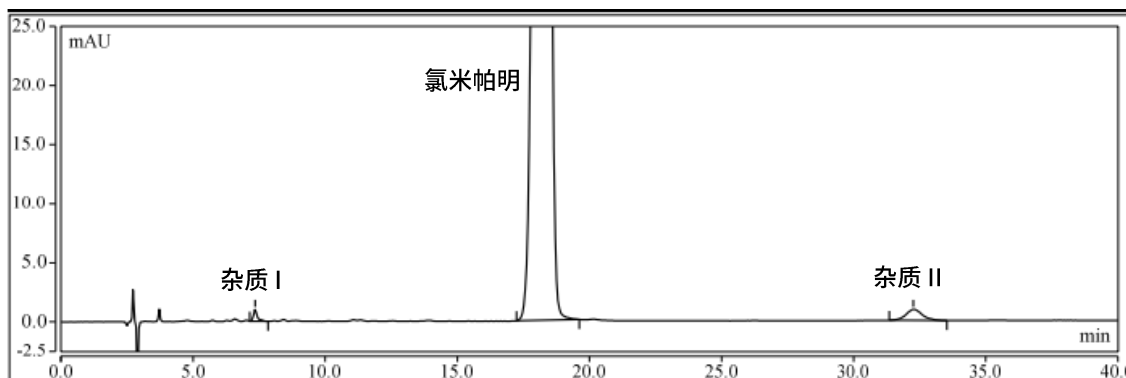
项目名称	盐酸氯米帕明有关物质	报告编号	/
参考标准	中国药典 2025 版二部		
样品描述	系统适用性溶液、对照品溶液、供试品溶液		
检测要求	满足盐酸氯米帕明有关物质的检测要求		
色谱柱	Excsep® AQ-C18 4.6×250mm,5μm		
流动相	甲醇-1.25%庚烷磺酸钠溶液-1.0%三氯醋酸溶液-2.5%磷酸二氢钾溶液=330-80-50-40		
检测器	UV 251nm	柱温	40°C
流速	1.0mL/min	进样量	系统适用性溶液：20 μL 其他溶液：10 μL

系统适用性溶液色谱图：



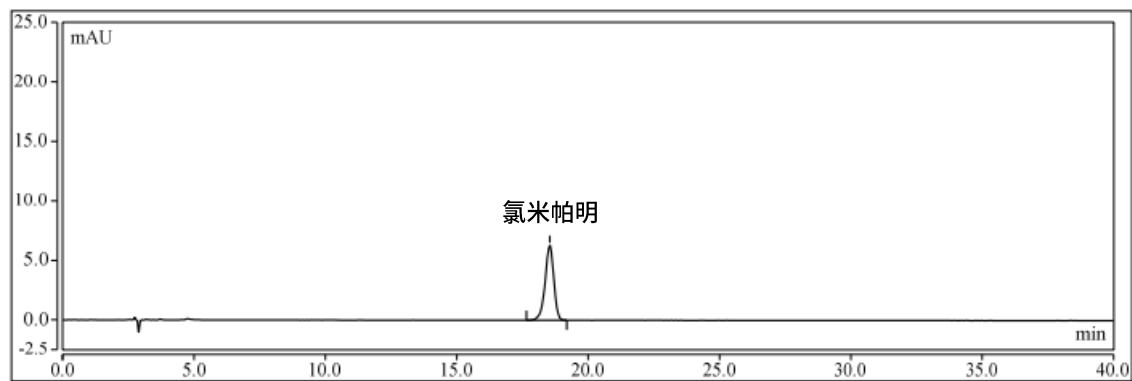
	名称	保留时间	分离度	拖尾因子	理论板数
1	丙咪嗪	11.210	/	0.96	15847
2	氯米帕明	18.647	15.65	0.95	15672

供试品溶液色谱图：



	名称	保留时间	分离度	拖尾因子	理论板数
1	杂质 I	7.348	/	1.54	19002
2	氯米帕明	18.093	26.42	1.31	14439
3	杂质 II	32.258	16.86	1.13	14212

对照品溶液色谱图:



	名称	保留时间	分离度	拖尾因子	理论板数
1	氯米帕明	18.538	/	0.90	15788