



问 度 色 谱

OneTwo chromatography

液相色谱柱选择指南

ONE TWO



反相模式

USP编号	名称	参数	特点	应用领域
L1	Excsep™ C18	载碳量: 17% pH范围: 2-8 孔径: 120Å 比表面积: 300 m ² /g 水相兼容: 95%水相 是否封尾: 是	<ul style="list-style-type: none"> ●十八烷基硅烷键合硅胶, 端基封尾; ●通用性强, 适合大多数化合物的分析; ●选择性高, 分离效果好, 批次稳定; 	有关物质、含量测定 食品行业的分析 中药的分析
	Excsep™ AQ-C18	载碳量: 12% pH范围: 2-8 孔径: 120Å 比表面积: 300 m ² /g 水相兼容: 100%水相 是否封尾: 是	<ul style="list-style-type: none"> ●十八烷基硅烷键合硅胶, 端基封尾; ●水相耐受好, 适合水溶性和极性化合物分析; ●选择性高, 分离效果好, 批次稳定; 	杂质分析 防腐剂的测定 着色剂的测定
	Excsep™ SCB-C18	载碳量: 17% pH范围: 0.5-8 孔径: 120Å 比表面积: 300 m ² /g 水相兼容: 100%水相 是否封尾: 否	<ul style="list-style-type: none"> ●采用侧链位阻基团保护屏蔽硅羟基; ●水相耐受好, 可在低 pH 条件下使用; ●选择性高, 分离效果好, 批次稳定; 	低pH环境下分析 有机酸的分析
	Excsep™ HPH-C18	载碳量: 15% pH范围: 2-11 孔径: 120Å 比表面积: 300 m ² /g 水相兼容: 100%水相 是否封尾: 是	<ul style="list-style-type: none"> ●采用有机-无机杂化键合, 端基封尾; ●适合分离酸性、中性和碱性化合物; ●选择性高, 分离效果好, 批次稳定; 	碱性环境下的药物分析 复杂条件下的分析
	Excsep™ Polar C18	载碳量: 18% pH范围: 2-8 孔径: 120Å 比表面积: 300 m ² /g 水相兼容: 100%水相 是否封尾: 是	<ul style="list-style-type: none"> ●极性官能团嵌入, 端基封尾; ●增强极性化合物的保留, 水相耐受好; ●与常规C18选择性互补; 	有关物质、含量测定 有机酸的分析
	Excsep™ Plus C18	载碳量: 10% pH范围: 2-8 孔径: 120Å 比表面积: 300 m ² /g 水相兼容: 95%水相 是否封尾: 是	<ul style="list-style-type: none"> ●十八烷基硅烷键合硅胶, 端基封尾; ●高峰容量, 高机械强度; ●选择性高, 分离效果好, 批次稳定; 	创新药研发分析 化妆品成分分析 中药样品分析
	Excsep™ PT-C18	载碳量: 23% pH范围: 2-8 孔径: 120Å 比表面积: 300 m ² /g 水相兼容: 95%水相 是否封尾: 是	<ul style="list-style-type: none"> ●采用多层键合工艺, 端基封尾; ●立体选择性较强, 适合异构体分析; ●选择性高, 分离效果好, 批次稳定; 	甾体结构化合物的分析 异构体化合物的分析 复杂结构化合物的分析
	Excsep™ ODS-3	载碳量: 14% pH范围: 2-8 孔径: 120Å 比表面积: 300 m ² /g 水相兼容: 100%水相 是否封尾: 是	<ul style="list-style-type: none"> ●十八烷基硅烷键合硅胶, 端基封尾; ●水相耐受好, 保留强, 柱效高; ●选择性好, 适合大多数化合物分析 	中药样品分析 复杂基质样品分析 纯水相流动相分析
	Excsep™ C18(2)	载碳量: 12% pH范围: 2-8 孔径: 120Å 比表面积: 300 m ² /g 水相兼容: 100%水相 是否封尾: 是	<ul style="list-style-type: none"> ●十八烷基硅烷键合硅胶, 端基封尾; ●高峰容量, 高机械强度; ●适合复杂样品, 特别是中药样品的分析; 	中药样品分析 复杂基质样品的分析
	Ceotsep™ C18	载碳量: 20% pH范围: 2-8 孔径: 120Å 比表面积: 300 m ² /g 水相兼容: 95%水相 是否封尾: 是	<ul style="list-style-type: none"> ●十八烷基硅烷键合硅胶, 端基封尾; ●载碳量高, 柱压相对较低; ●高性价比, 与常规C18选择性互补; 	中药样品分析 复杂基质样品的分析
Excsep™ Perfect T3	pH范围: 2-8 孔径: 120 (Å) 比表面积: 300 m ² /g 水相兼容: 100%水相 是否封尾: 是	<ul style="list-style-type: none"> ●经修饰的十八烷基键合硅胶, 端基封尾。 ●耐受100%水相, 增强极性化合物的保留。 ●提供与普通C18不一样的选择性。 	强极性化合物的分析 亲水性化合物的分析	

USP编号	名称	参数	特点	应用领域
L7	Excsep™ C8	载碳量: 8% pH范围: 2-8 孔径: 120Å 比表面积: 300 m ² /g 水相兼容: 100%水相 是否封尾: 是	<ul style="list-style-type: none"> ● 辛烷基硅烷键合硅胶, 端基封尾; ● 通用性强, 适合大多数化合物的分析; ● 选择性高, 分离效果好, 批次稳定; 	有关物质、含量测定 食品行业的分析 中药的分析
	Excsep™ AQ-C8	载碳量: 7% pH范围: 2-8 孔径: 120Å 比表面积: 300 m ² /g 水相兼容: 100%水相 是否封尾: 是	<ul style="list-style-type: none"> ● 辛烷基硅烷键合硅胶, 端基封尾; ● 水相耐受好, 适合水溶性和极性物质分析; ● 选择性高, 分离效果好, 批次稳定; 	杂质分析 防腐剂的测定 着色剂的测定
	Excsep™ SCB-C8	载碳量: 8% pH范围: 0.5-8 孔径: 120Å 比表面积: 300 m ² /g 水相兼容: 100%水相 是否封尾: 否	<ul style="list-style-type: none"> ● 采用侧链位阻基团保护屏蔽硅羟基; ● 水相耐受好, 可在低 pH 条件下使用; ● 选择性高, 分离效果好, 批次稳定; 	低pH环境下药物分析 有机酸的分析
	Excsep™ HPH-C8	载碳量: 8% pH范围: 2-11 孔径: 120Å 比表面积: 300 m ² /g 水相兼容: 100%水相 是否封尾: 是	<ul style="list-style-type: none"> ● 采用有机-无机杂化键合, 端基封尾; ● 适合分离酸性、中性和碱性化合物; ● 选择性高, 分离效果好, 批次稳定; 	碱性环境下的药物分析 复杂条件下的分析
L11	Excsep™ Phenyl	载碳量: 12% pH范围: 2-8 孔径: 120Å 比表面积: 300 m ² /g 水相兼容: 100%水相 是否封尾: 是	<ul style="list-style-type: none"> ● 键合苯基, 对芳环化合物具有选择性; ● 疏水和π-π作用力, 与C18选择性互补; ● 分离效果好, 批次稳定; 	化学药物的分析 芳香烃类化合物分析
	Excsep™ Phenyl-Hexyl	载碳量: 14% pH范围: 2-8 孔径: 120Å 比表面积: 300 m ² /g 水相兼容: 100%水相 是否封尾: 是	<ul style="list-style-type: none"> ● 键合苯己基, 对芳环化合物具有选择性; ● 相较于Excsep Phenyl保留更强; ● 分离效果好, 批次稳定; 	化学药物的分析 芳香烃类化合物分析
	Excsep™ Phenyl-Ether	载碳量: 12% pH范围: 2-8 孔径: 120Å 比表面积: 300 m ² /g 水相兼容: 100%水相 是否封尾: 是	<ul style="list-style-type: none"> ● 苯基乙醚官能团, 对芳环化合物具有选择性; ● 对于极性化合物有合适的保留; ● 分离效果好, 批次稳定; 	化学药物的分析 芳香烃类化合物分析 麻黄药材的分析
	Excsep™ Bi-phenyl	载碳量: 12% pH范围: 2-8 孔径: 120Å 比表面积: 300 m ² /g 水相兼容: 100%水相 是否封尾: 是	<ul style="list-style-type: none"> ● 键合联苯基官能团, 对芳环化合物具有选择性; ● 提供一定的立体选择性; ● 分离效果好, 批次稳定; 	化学药物的分析 芳香烃类化合物分析
L11/L43	Excsep™ PFP	载碳量: 10% pH范围: 2-8 孔径: 120Å 比表面积: 300 m ² /g 水相兼容: 100%水相 是否封尾: 是	<ul style="list-style-type: none"> ● 键合五氟苯基, 对芳环化合物选择性更好; ● 偶极和π-π作用, 适合极性化合物分析; ● 分离效果好, 批次稳定; 	化学药物的分析 芳香烃类化合物分析 脂溶性维生素的分析
L26	Excsep™ C4	载碳量: 5% pH范围: 2-8 孔径: 120Å 比表面积: 300 m ² /g 水相兼容: 100%水相 是否封尾: 是	<ul style="list-style-type: none"> ● 丁烷基硅烷键合硅胶, 端基封尾; ● 柱效高, 峰形对称; ● 分离效果好, 批次稳定; 	生物类药物分析 小分子肽分析
L56	Excsep™ C3	载碳量: 4% pH范围: 2-8 孔径: 120Å 比表面积: 300 m ² /g 水相兼容: 100%水相 是否封尾: 是	<ul style="list-style-type: none"> ● 丙基硅烷键合硅胶, 端基封尾; ● 柱效高, 峰形对称; ● 分离效果好, 批次稳定; 	生物类药物分析 小分子肽分析

USP编号	名称	参数	特点	应用领域
L13	Excsep™ C1	载碳量: 4% pH范围: 2-8 孔径: 120Å 比表面积: 300 m ² /g 水相兼容: 100%水相	<ul style="list-style-type: none"> ●甲基硅烷键合硅胶; ●柱效高, 峰形对称; ●分离效果好, 批次稳定; 	极性生物类药物分析 小分子肽分析
L62	Excsep™ C30	载碳量: 17% pH范围: 2-8 孔径: 120Å 比表面积: 300 m ² /g 水相兼容: 95%水相 是否封尾: 是	<ul style="list-style-type: none"> ●键合三十烷基链, 端基封尾; ●柱效高, 分离效果好; ●选择性强, 批次稳定性好; 	高疏水性化合物分析 结构相似化合物分析 脂溶性维生素分析
L1	Excsep™ 300 C18	载碳量: 9% pH范围: 2-8 孔径: 300Å 比表面积: 300 m ² /g 水相兼容: 95%水相 是否封尾: 是	<ul style="list-style-type: none"> ●十八烷基硅烷键合硅胶, 端基封尾; ●通用性强, 大孔径, 适合生物大分子的分析; ●选择性高, 分离效果好, 批次稳定; 	化学药物的快速分析 中药的快速分析 大分子药物分析
L7	Excsep™ 300 C8	载碳量: 5% pH范围: 2-8 孔径: 300Å 比表面积: 300 m ² /g 水相兼容: 100%水相 是否封尾: 是	<ul style="list-style-type: none"> ●辛烷基硅烷键合硅胶, 端基封尾; ●通用性强, 大孔径, 适合生物大分子的分析; ●选择性高, 分离效果好, 批次稳定; 	化学药物的快速分析 中药的快速分析 大分子药物分析
L26	Excsep™ 300 C4	载碳量: 3% pH范围: 2-8 孔径: 300Å 比表面积: 300 m ² /g 水相兼容: 100%水相 是否封尾: 是	<ul style="list-style-type: none"> ●丁烷基硅烷键合硅胶, 端基封尾; ●大孔径, 适合生物大分子的分析; ●柱效高, 峰形对称, 分离效果好, 批次稳定; 	快速药物分析 大分子药物分析 乳铁蛋白分析

HILIC模式&正相模式

USP编号	名称	参数	特点	应用领域
L3	Excsep™ HILIC-SiO ₂	载碳量: / pH范围: 3-7 孔径: 120Å 比表面积: 300 m ² /g 水相兼容: 40%水相	<ul style="list-style-type: none"> ●高纯色谱球形硅胶; ●柱效高, 峰形对称, 分离效果好; ●良好溶剂兼容性和批次稳定性; 	脂溶性化合物分析 维生素D3分析 强极性化合物分析
L8	Excsep™ NH ₂	载碳量: 4% pH范围: 2-8 孔径: 120Å 比表面积: 300 m ² /g 水相兼容: 40%水相 是否封尾: 是	<ul style="list-style-type: none"> ●氨基键合硅胶; ●柱效高, 峰形对称, 分离效果好; ●良好溶剂兼容性和批次稳定性; 	医药分析 糖类和糖苷类分析 左卡尼汀分析 中药分析
L10	Excsep™ CN	载碳量: 6% pH范围: 2-8 孔径: 120Å 比表面积: 300 m ² /g 水相兼容: 40%水相 是否封尾: 是	<ul style="list-style-type: none"> ●氰基键合硅胶; ●柱效高, 峰形对称, 分离效果好; ●良好溶剂兼容性和批次稳定性; 	医药分析 苯海拉明分析 盐酸西替利嗪分析
L20	Excsep™ HILIC-Diol	载碳量: 10% pH范围: 2-8 孔径: 120Å 比表面积: 300 m ² /g 水相兼容: 40%水相 是否封尾: 否	<ul style="list-style-type: none"> ●二醇基键合硅胶; ●柱效高, 峰形对称, 分离效果好; ●良好溶剂兼容性和批次稳定性; 	医药分析 药用辅料分析 大分子蛋白分析 极性化合物分析
L68	Excsep™ HILIC-Amide	载碳量: 7.5% pH范围: 2-8 孔径: 120Å 比表面积: 300 m ² /g 水相兼容: 40%水相 是否封尾: 是	<ul style="list-style-type: none"> ●酰胺基团键合硅胶; ●适用于分离寡糖等小分子极性化合物; ●选择性强, 批次稳定; 	极性多糖的分析 盐酸水苏碱分析 极性化合物分析

USP编号	名称	参数	特点	应用领域
/	Excsep™ HILIC-Imidazole	载碳量: 5.5% pH范围: 2-8 孔径: 120Å 比表面积: 300 m ² /g 水相兼容: 40%水相 是否封尾: 否	<ul style="list-style-type: none"> ●咪唑基团键合硅胶; ●适用于分离极性和阴离子化合物; ●选择性强, 批次稳定; 	咪唑结构化合物分析 咪唑结构化合物分析 极性化合物分析
L114	Excsep™ HILIC-ZTI	载碳量: 6% pH范围: 2-8 孔径: 120Å 比表面积: 300 m ² /g 水相兼容: 40%水相 是否封尾: 是	<ul style="list-style-type: none"> ●两性离子官能团键合硅胶; ●适用于分离极性和亲水性化合物; ●选择性强, 分离效果好, 批次稳定; 	水溶性化合物的分析 离子型化合物的分析 极性化合物的分析

体积排阻

USP编号	名称	参数	特点	应用领域
L33/L59	Excsep™ SEC-120	修饰基团: 亲水聚合物 基质: 超高纯多孔硅胶 pH范围: 2-8 孔径: 120Å~2000Å 粒径: 3,5µm 水相兼容: 100%水相	<ul style="list-style-type: none"> ●亲水修饰全多孔高纯硅胶; ●非特异性吸附小, 峰形对称; ●水溶性聚合物分子量分布; ●葡萄糖分子量分布; ●生物大分子分子量分布; 	线性范围(聚乙二醇): 300-10,000 线性范围(生物蛋白): 500-150,000
	Excsep™ SEC-150			线性范围(聚乙二醇): 500-15,000 线性范围(葡萄糖): 1,000-30,000 线性范围(生物蛋白): 5,000-150,000
	Excsep™ SEC-180			线性范围(聚乙二醇): 500-35,000 线性范围(葡萄糖): 1,000-40,000 线性范围(生物蛋白): 5,000-180,000
	Excsep™ SEC-200			线性范围(聚乙二醇): 500-50,000 线性范围(葡萄糖): 1,000-50,000 线性范围(生物蛋白): 5,000-200,000
	Excsep™ SEC-300			线性范围(聚乙二醇): 1,000-50,000 线性范围(葡萄糖): 2,000-100,000 线性范围(生物蛋白): 10,000-750,000
	Excsep™ SEC-500			线性范围(聚乙二醇): 5,000-200,000 线性范围(葡萄糖): 20,000-500,000 线性范围(生物蛋白): 20,000-1,500,000
	Excsep™ SEC-700			线性范围(聚乙二醇): 20,000-400,000 线性范围(葡萄糖): 30,000-800,000 线性范围(生物蛋白): 30,000-5,000,000
	Excsep™ SEC-1000			线性范围(聚乙二醇): 30,000-1,000,000 线性范围(葡萄糖): 50,000-1,500,000 线性范围(生物蛋白): 50,000-7,500,000
	Excsep™ SEC-2000			线性范围(聚乙二醇): 50,000-2,500,000 线性范围(葡萄糖): 50,000-2,500,000 线性范围(生物蛋白): > 10,000,000

正相手性色谱

USP编号	名称	参数	特点	应用领域
L40	Excsep™ ECOD-H	官能团: 多糖衍生物 pH范围: 2.0-8.0 孔径: 120Å 比表面积: 300 m ² /g	<ul style="list-style-type: none"> ●多糖衍生型正相手性色谱柱; ●表面涂覆纤维素-三(3,5-二甲基苯基氨基甲酸酯); ●柱效高, 分离效果好, 稳定性好; 	手性分离
L80	Excsep™ ECOJ-H	官能团: 多糖衍生物 pH范围: 2.0-8.0 孔径: 120Å 比表面积: 300 m ² /g	<ul style="list-style-type: none"> ●多糖衍生型正相手性色谱柱; ●表面涂覆纤维素-三(4-甲基苯甲酸酯); ●柱效高, 分离效果好, 稳定性好; 	手性分离
L51	Excsep™ EAAD-H	官能团: 多糖衍生物 pH范围: 2.0-8.0 孔径: 120Å 比表面积: 300 m ² /g	<ul style="list-style-type: none"> ●多糖衍生型正相手性色谱柱; ●表面涂覆直链淀粉-三(3,5-二甲基苯基氨基甲酸酯); ●柱效高, 分离效果好, 稳定性好; 	手性分离
L90	Excsep™ EAAS-H	官能团: 多糖衍生物 pH范围: 2.0-8.0 孔径: 120Å 比表面积: 300 m ² /g	<ul style="list-style-type: none"> ●多糖衍生型正相手性色谱柱; ●表面涂覆直链淀粉-三[(S)-α-甲基氨基甲酸苄酯]; ●柱效高, 分离效果好, 稳定性好; 	手性分离

反相手性色谱

USP编号	名称	参数	特点	应用领域
L40	Excsep™ ECOD-R	官能团: 多糖衍生物 pH范围: 2.0-8.0 孔径: 120Å 比表面积: 300 m ² /g	<ul style="list-style-type: none"> ● 多糖衍生型反相手性色谱柱; ● 表面涂覆纤维素-三(3,5-二甲基苯基氨基甲酸酯); ● 柱效高, 分离效果好, 稳定性好; 	手性分离
L80	Excsep™ ECOJ-R	官能团: 多糖衍生物 pH范围: 2.0-8.0 孔径: 120Å 比表面积: 300 m ² /g	<ul style="list-style-type: none"> ● 多糖衍生型反相手性色谱柱; ● 表面涂覆纤维素-三(4-甲基苯甲酸酯); ● 柱效高, 分离效果好, 稳定性好; 	手性分离
L51	Excsep™ EAAD-R	官能团: 多糖衍生物 pH范围: 2.0-8.0 孔径: 120Å 比表面积: 300 m ² /g	<ul style="list-style-type: none"> ● 多糖衍生型反相手性色谱柱; ● 表面涂覆直链淀粉-三(3,5-二甲基苯基氨基甲酸酯); ● 柱效高, 分离效果好, 稳定性好; 	手性分离
L90	Excsep™ EAAS-R	官能团: 多糖衍生物 pH范围: 2.0-8.0 孔径: 120Å 比表面积: 300 m ² /g	<ul style="list-style-type: none"> ● 多糖衍生型反相手性色谱柱; ● 表面涂覆直链淀粉-三[(S)-α-甲基氨基甲酸苄酯]; ● 柱效高, 分离效果好, 稳定性好; 	手性分离

离子交换

USP编号	名称	参数	特点	应用领域
L90	Excsep™ SCX	载碳量: 12% pH范围: 2-8 孔径: 120Å 比表面积: 300 m ² /g 水相兼容: 100%水相 是否封尾: 是	<ul style="list-style-type: none"> ● 磺酸基强阳离子交换键合硅胶; ● 对阳离子化合物有独特选择性; ● 优异的柱间重现性; 	阳离子化合物的分析 生物碱类化合物分析
L14	Excsep™ SAX	载碳量: 7.5% pH范围: 2-8 孔径: 120Å 比表面积: 300 m ² /g 水相兼容: 100%水相 是否封尾: 是	<ul style="list-style-type: none"> ● 季铵基强阴离子交换键合硅胶; ● 对阴离子化合物有独特选择性; ● 优异的柱间重现性; 	阴离子化合物的分析 食品中添加剂的分析 草铵膦、草甘膦分析
L17	Excsep™ Sugar-H	官能团: 氢型共聚物 基质: 多孔PS/DVB微球 交联度: 10% pH范围: 1-3	<ul style="list-style-type: none"> ● 磺化交联苯乙烯/二乙烯基苯微球 (H型); ● 广泛应用于有机酸、多元醇的分析; ● 适合《中国药典》中利巴韦林的分析; 	有机酸的分析 多元醇的分析 利巴韦林的分析 海藻糖的分析
L19	Excsep™ Sugar-Ca	官能团: 钙型共聚物 基质: 多孔PS/DVB微球 交联度: 10% pH范围: 5-9	<ul style="list-style-type: none"> ● 磺化交联苯乙烯/二乙烯基苯微球 (Ca型); ● 广泛应用于多元醇、糖类和糖醇类的分析; ● 适合《中国药典》中甘露醇、山梨醇的分析; 	糖类和糖醇分析 山梨醇、甘露醇分析
L58	Excsep™ Sugar-Na	官能团: 钠型共聚物 基质: 多孔PS/DVB微球 交联度: 10% pH范围: 5-9	<ul style="list-style-type: none"> ● 磺化交联苯乙烯/二乙烯基苯微球 (Na型); ● 广泛应用于糖类和糖醇类的分析; ● 柱效高, 批次稳定性好; 	糖类和糖醇分析
L34	Excsep™ Sugar-Pb	官能团: 铅型共聚物 基质: 多孔PS/DVB微球 交联度: 10% pH范围: 5-9	<ul style="list-style-type: none"> ● 磺化交联苯乙烯/二乙烯基苯微球 (Pb型); ● 广泛应用于糖类和糖醇类的分析; ● 柱效高, 批次稳定性好; 	糖类和糖醇分析

专用色谱柱

名称	特点	适用标准方法	应用领域
Excsep™ FC-C18 着色剂专用柱	<ul style="list-style-type: none"> ●采用优化的固定相键合技术； ●高柱效和高机械强度； 	《GB 5009.35-2023》 食品中合成着色剂测定	食品添加剂
Excsep™ PR-C18 防腐剂专用柱	<ul style="list-style-type: none"> ●采用优化的固定相键合技术， ●高柱效和高机械强度； 	《GB 5009.28-2016》 食品中苯甲酸、山梨酸等测定	食品添加剂
Excsep™ Ephedra 麻黄专用柱	<ul style="list-style-type: none"> ●采用苯乙氧基键合硅胶； ●满足药典要求； 	《中国药典》一部麻黄【含量测定】	麻黄中药材及饮片
Excsep™ PAH 多环芳烃专用柱	<ul style="list-style-type: none"> ●采用优化的固定相键合技术； ●满足标准分离要求； 	《HJ 647-2013》 气相和颗粒物中PAHs测定	环境检测、废气检测
Excsep™ NH ₂ -LT 乳糖专用柱	<ul style="list-style-type: none"> ●采用优化的氨基键合技术； ●满足药典分离要求； 	《中国药典》四部乳糖【含量测定】	乳糖、药用辅料
Excsep™ Carbohydrate 蜂蜜专用柱	<ul style="list-style-type: none"> ●采用优化的键合工艺； ●满足药典分离要求； 	《中国药典》一部蜂蜜【含量测定】	蜂蜜中药材及饮片
Excsep™ Propylamide 益母草专用柱	<ul style="list-style-type: none"> ●采用丙基酰胺键合硅胶； ●满足药典分离要求； 	《中国药典》一部益母草盐酸水苏碱 【含量测定】	益母草中药材及饮片
Excsep™ NH ₂ -Acarbose 阿卡波糖专用柱	<ul style="list-style-type: none"> ●采用优化的氨基键合技术； ●稳定性强，延长寿命； 	《中国药典》二部阿卡波糖【含量测定】	化药、阿卡波糖
Excsep™ Sugar-Ca 甘露醇专用柱	<ul style="list-style-type: none"> ●PS/DVB微球(钙型)磺化 ●满足药典要求； 	《中国药典》二部甘露醇【有关物质】	甘露醇、药用辅料
Excsep™ Sugar-H 利巴韦林专用柱	<ul style="list-style-type: none"> ●PS/DVB微球(氢型)磺化 ●满足药典要求； 	《中国药典》二部利巴韦林【有关物质】 【含量测定】	利巴韦林、药用辅料
Excsep™ SAP-C18 皂苷专用柱	<ul style="list-style-type: none"> ●严格的专属性样品验证； ●满足药典对于皂苷的分离要求 	《中国药典》一部人参皂苷的测定	人参、红参、西洋参、三七等 中药材及饮片、中成药
Excsep™ OAA 有机酸专用柱	<ul style="list-style-type: none"> ●适合水溶性有机酸分析； ●可用于高通量分析； 	《GB 5009.157-2016》	有机酸、食品、药品、化妆品等
Excsep™ AAA 氨基酸专用柱	<ul style="list-style-type: none"> ●适合氨基酸的柱前衍生化分析 ●满足药典要求； 	《中国药典》二部复方氨基酸注射液	氨基酸、氨基酸注射液 食品、乳及乳制品
Excsep™ Poria-Sugar 茯苓专用柱	<ul style="list-style-type: none"> ●键合仲胺/叔胺基官能团； ●满足药典茯苓的检测要求； 	《中国药典》一部茯苓【含量测定】	茯苓中药材及饮片
Excsep™ AMG 氨基葡萄糖专用柱	<ul style="list-style-type: none"> ●优化氨基官能团键合工艺； ●适合氨基葡萄糖分析； 	自研方法	葡萄糖、氨基葡萄糖
Excsep™ SCX-Arecoline 槟榔专用柱	<ul style="list-style-type: none"> ●优化磺酸基团键合工艺； ●满足药典槟榔含量测定的要求 	《中国药典》一部槟榔【含量测定】	槟榔中药材及饮片
Excsep™ P-SAX 草甘膦专用柱	<ul style="list-style-type: none"> ●采用高交联度的季铵化聚乙烯醇基质，柱效高，稳定性好 	《GB 23200.122-2026》	植源性食品中草甘膦残留量的 测定
Excsep™ SAC-NH ₂ 糖分析专用柱	<ul style="list-style-type: none"> ●采用优化的氨基键合技术； ●稳定性强，延长寿命； 	《GB 5009.8-2023》	食品中糖类的分析

保护柱柱芯

保护柱柱芯采用与分析柱完全一致的填料装填而成，可匹配各型号的分析柱。

产品货号	产品名称
GC18-18-021005	Excsep UHPLC C18保护柱柱芯（卡套一体），1.8 μ m, 2.1 \times 5mm
GAQ18-18-021005	Excsep UHPLC AQ-C18保护柱柱芯（卡套一体），1.8 μ m, 2.1 \times 5mm
GSCB18-18-021005	Excsep UHPLC SCB-C18保护柱柱芯（卡套一体），1.8 μ m, 2.1 \times 5mm
GHPH18-18-021005	Excsep UHPLC HPH-C18保护柱柱芯（卡套一体），1.8 μ m, 2.1 \times 5mm
GC18-5-021005	Excsep C18保护柱柱芯（卡套一体），5 μ m, 2.1 \times 5mm
GC18-5-046010	Excsep C18保护柱柱芯，5 μ m, 4.6 \times 10mm
GAQ18-5-021005	Excsep AQ-C18保护柱柱芯（卡套一体），5 μ m, 2.1 \times 5mm
GAQ18-5-046010	Excsep AQ-C18保护柱柱芯，5 μ m, 4.6 \times 10mm
GSCB18-5-021005	Excsep SCB-C18保护柱柱芯（卡套一体），5 μ m, 2.1 \times 5mm
GSCB18-5-046010	Excsep SCB-C18保护柱柱芯，5 μ m, 4.6 \times 10mm
GHPH18-5-021005	Excsep HPH-C18保护柱柱芯（卡套一体），5 μ m, 2.1 \times 5mm
GHPH18-5-046010	Excsep HPH-C18保护柱柱芯，5 μ m, 4.6 \times 10mm
GPO18-5-021005	Excsep Polar-C18保护柱柱芯（卡套一体），5 μ m, 2.1 \times 5mm
GPO18-5-046010	Excsep Polar-C18保护柱柱芯，5 μ m, 4.6 \times 10mm

★提供更多型号规格的保护柱柱芯，货号请另询

在线过滤器

产品信息

产品货号	描述
HN-05SP	便携式直连在线过滤器，SST
HN-05SW	便携式直连在线过滤器，SST
HD-RFT20S	一体式独立在线过滤器，SST

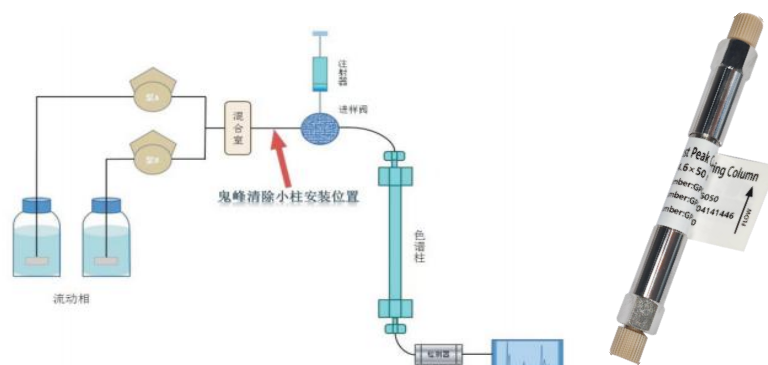
保护柱卡套

卡套信息

产品货号	描述
GHN-046010S	直连式分析保护柱卡套
GHD-046010S	独立式分析保护柱卡套
GHNP-100010S	独立式半制备保护柱卡套
GHDP-212010S	独立式制备保护柱卡套
GHDP-300010S	独立式制备保护柱卡套
GHDP-500010S	独立式制备保护柱卡套

鬼峰捕集柱

鬼峰捕集柱 (Ghost Peak Capturing Column) 可以有效地去除流动相中的杂质, 显著降低鬼峰出现的频率, 在梯度洗脱实验中, 可基本消除因溶剂混合产生的“梯度鬼峰”, 使基线更加平稳, 为方法验证提供稳定的基础。同时, 可提前拦截附着性杂质, 减少色谱柱固定相被污染的速度, 延长色谱柱使用寿命, 降低检测器等仪器部件的维护频率。



产品货号	产品名称	仪器耐压
GPCC046050	Ghost Peak Capturing Column: 4.6x50mm	HPLC (40MPa)
GPCC046030	Ghost Peak Capturing Column: 4.6x30mm	HPLC (40MPa)
GPCC040050	Ghost Peak Capturing Column: 4.0x50mm	HPLC (40MPa)
GPCC040030	Ghost Peak Capturing Column: 4.0x30mm	HPLC (40MPa)
GPCC021050	Ghost Peak Capturing Column: 2.1x50mm	HPLC (40MPa)
GPCC021030	Ghost Peak Capturing Column: 2.1x30mm	HPLC (40MPa)
GPCC021050U	Ghost Peak Capturing Column: 2.1x50mm	UHPLC (90MPa)
GPCC021030U	Ghost Peak Capturing Column: 2.1x30mm	UHPLC (90MPa)



联系方式

问度色谱科技（浙江）有限公司

公司地址：浙江省杭州市滨江区浦沿街道至仁街38号2幢

技术热线：400-066-5510

官方邮箱：marketing@onetwochrom.com

官方网址：www.onetwochrom.com

版本号：OT202504-2



关注问度色谱
微信公众号



扫码咨询客服
获取更多资讯