

金银花中木犀草苷含量的测定

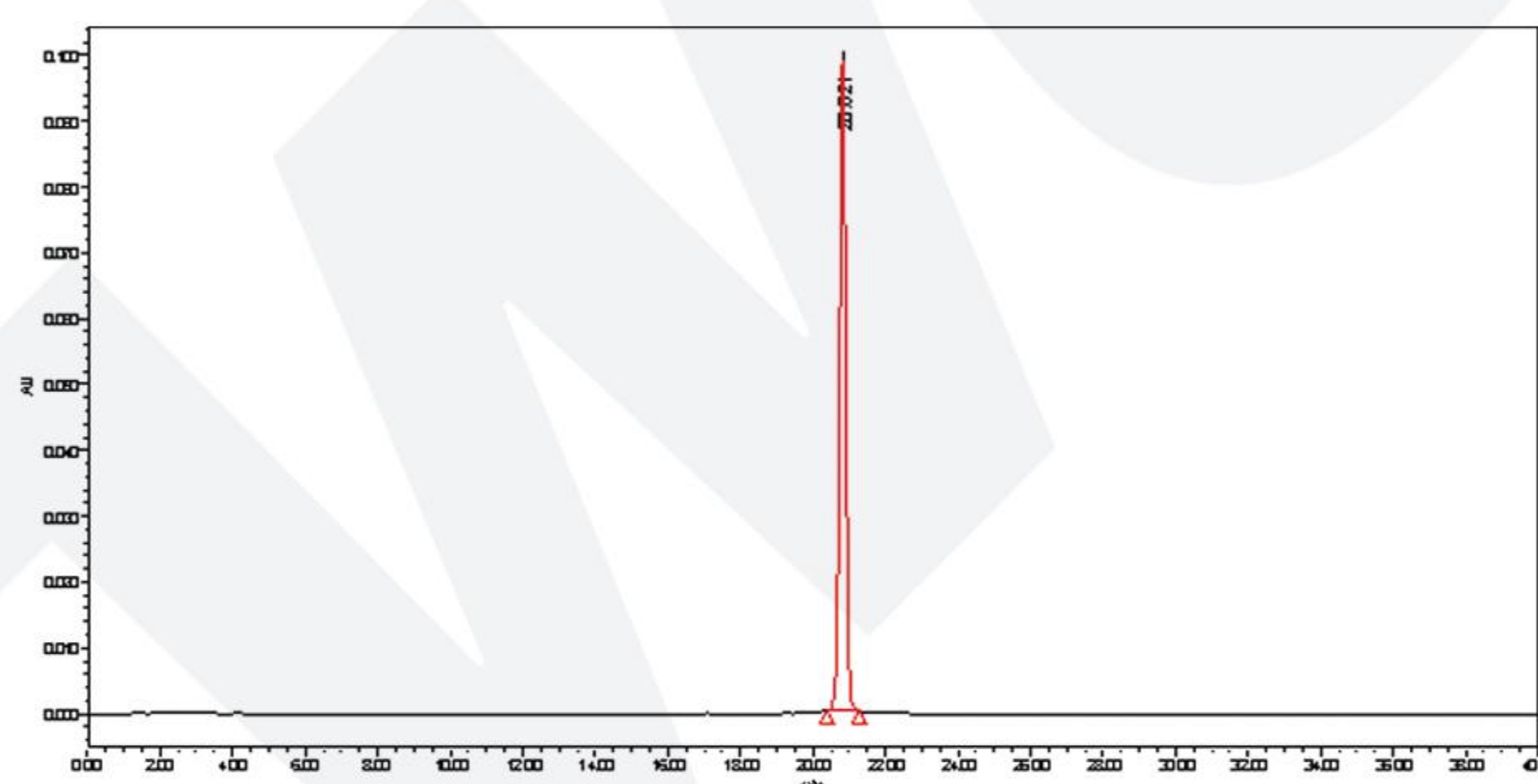
金银花，又名忍冬、银花、双花等，是生活中很常见的一味中药，具有清热解毒，疏散风热的功效。用于痈肿疮疖，喉痹，丹毒，热毒血痢，风热感冒，温病发热等证，在很多中成药中均含有金银花，具有“中药抗生素”、“绿色抗菌素”之称。

中国药典对其质量进行了严格控制。本文参照中国药典2025版中金银花药材木犀草苷项下的方法，采用问度Excsep™ Phenyl, 4.6*250mm, 5μm色谱柱进行检测，结果供试品中，木犀草苷峰与相邻杂质峰分离度均大于1.8，满足日常检测需求。

色谱条件

色谱柱:	Excsep™ phenyl, 4.6*250mm, 5μm		
流动相:	时间(分钟)	乙腈(%)	0.5%冰醋酸(%)
	0~15	10→20	90→80
	15~30	20	80
	30~40	20→30	80→70
检测波长:	350nm		
柱温:	30℃		
流速:	1mL/min		
进样量:	10μL		

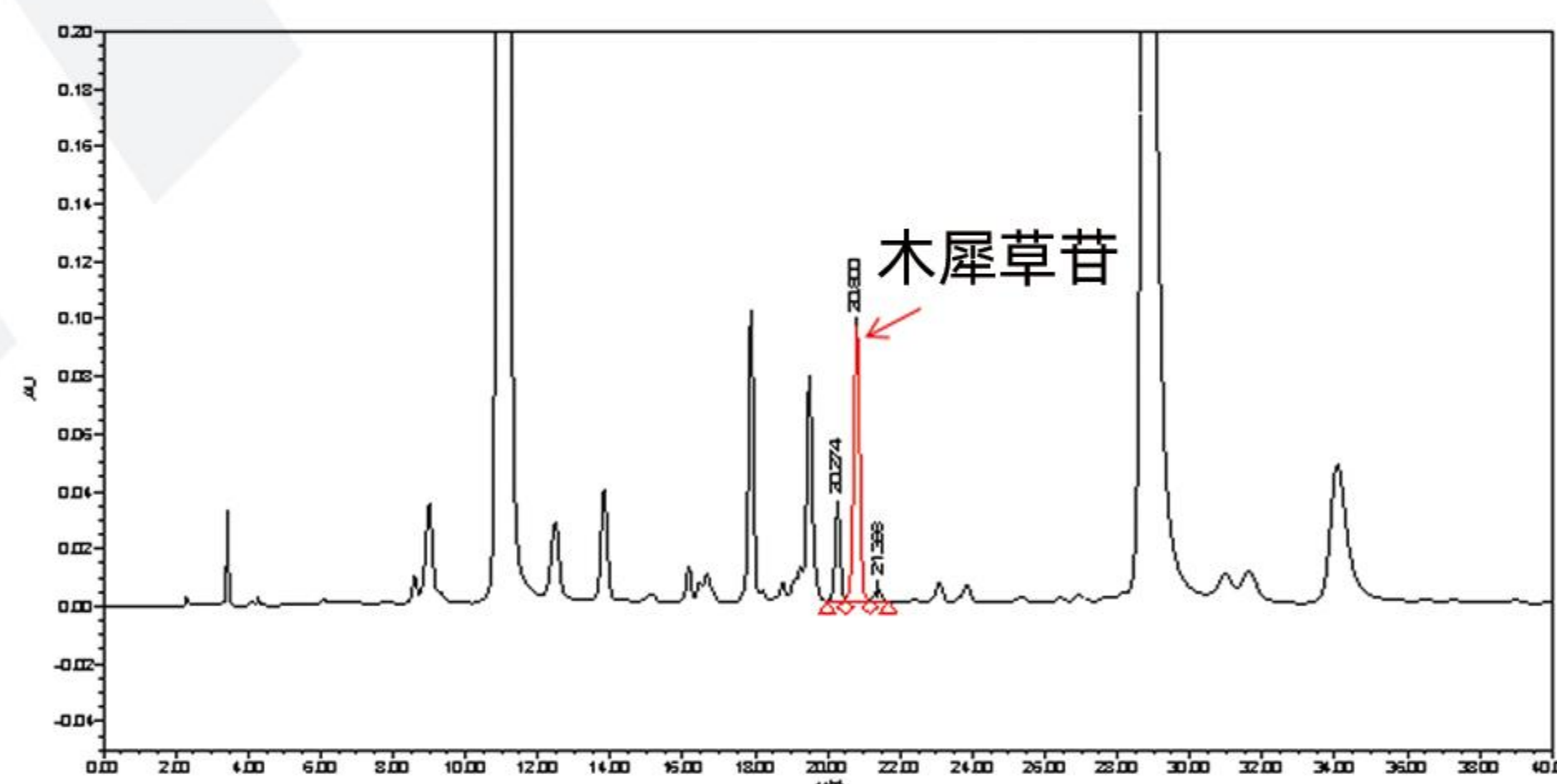
谱图和数据



保留时间(分钟)	面积(微伏*秒)	%面积	高度(微伏)	USP拖尾	USP理论塔板数
20.821	1129109	100.00	98944	0.975	78942

结论

使用问度Excsep™ Phenyl, 4.6x250mm, 5μm色谱柱按照药典木犀草苷含量测定方法，木犀草苷理论塔板数>20000，供试品中木犀草苷周边杂质分离度良好，可用于此项目测定。



保留时间(分钟)	面积(微伏*秒)	%面积	高度(微伏)	USP分离度	USP拖尾	USP理论塔板数
20.274	327922	22.14	32473		0.982	93585
20.800	1100864	74.34	95532	1.81458	0.982	77108
21.398	52103	3.52	4135	1.85726		69615

产品信息

*声明:除非另有说明,此报告结果仅对该测试样品负责。本报告未经公司许可,不可复制。

货号	描述	规格
EPHE-5-046250	Excsep™ Phenyl	4.6x250mm, 5μm

问度色谱科技(浙江)有限公司
 OneTwo Chromatography Technology (Zhejiang) Co., Ltd
 公司地址: 杭州市滨江区浦沿街道至仁街38号2幢
 技术热线: 400-066-5510
 公司邮箱: marketing@onetwochrom.com



企业微信客服



微信公众号