



问度色谱

固相萃取小柱产品目录

Solid-phase Extraction column Product Catalogue

公司简介

问度色谱科技 (OneTwo Chromatography Technologies) 是一家专注于提供和色谱相关的产品、应用技术和整体解决方案的高科技公司, 业务范围涵盖分析色谱 (化合物组分的分离和含量测定) 和制备色谱 (实验室规模纯物质制备和工业纯化), 在销售色谱材料产品的基础上, 并进一步提供色谱分析和纯化实验室的整体建设、人员培养培训、色谱分析方法建立、色谱实验室认证, 以及色谱分离纯化工艺开发和生产线设计等衍生服务。

公司团队主要由行业经验丰富的资深色谱材料专家和资深色谱应用专家构成, 并依托汪长春教授 (国家杰出青年基金获得者, 享受国务院特殊贡献津贴) 科研团队在功能微球领域取得的丰硕科研成果, 对全多孔聚合物微球、硅胶微球以及杂化功能微球进行了产业化开发, 成功应用到各类色谱分离材料体系中, 解决了多个受限于国外的微纳米尺度级别的硅胶和聚合物微球的色谱分离技术难题, 推出了一系列拥有自主知识产权且性能达到国际先进水平的色谱分离材料产品, 可广泛应用于药物分析和分离纯化, 食品检测、环境检测, 医疗诊断, 以及天然产物提取等领域。



公司总部设在浙江杭州, 并在浙江兰溪建立了面积 4000 平方米设施齐全的生产基地, 已具备年产分析色谱柱 3 万根和制备色谱填料 20 吨的生产能力。同时, 问度色谱目前已在上海、天津和南昌等三地设立了为客户提供服务和技术支持的子公司和技术中心, 并计划在今明两年在客户相对集中的城市再建立 5-8 家子公司, 将客户服务和支持网络覆盖到全国。

公司主要产品和服务包括:

(1) 从分析型到制备型的各种规格型号的液相色谱柱产品: 几十种不同的填料固定相; 填料粒径从 1.8 μm 到 100 μm , 孔径从无孔到 2000 \AA ; 色谱柱内径从 1.0mm 到 1200mm, 长度从 20mm 到 1000mm; 并可按客户需要定制产品;

(2) 各种规格的硅胶和聚合物基质的高压及中低压制备色谱填料;

(3) 各种规格的 Flash 快速分离柱和上样柱;

(4) 各种规格的气相色谱柱;

(5) 样品前处理使用的各种规格的 SPE 固相萃取小柱和 QuEChERS 产品;

(6) 分析和制备液相色谱仪;

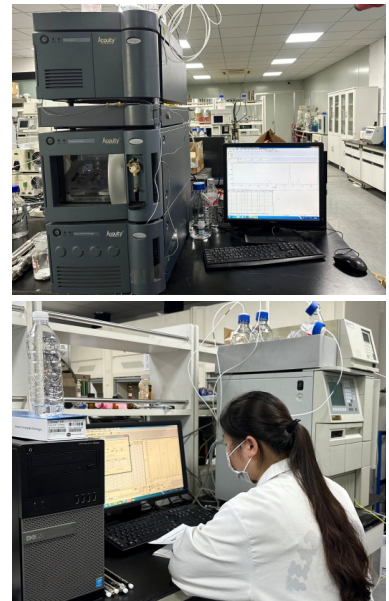
(7) 通风柜和实验台产品, 以及色谱实验室的设计、建设、人员培训和认证服务;

(8) 药物分析、分离纯化、食品检测和环境监测等领域的色谱技术整体应用解决方案的开发服务;

(9) 分离纯化外包服务和纯化制备的终端产品 (如杂质和标准物质) 的销售;

问度色谱是国内仅有的几家掌握成套高性能色谱分离材料生产核心技术的公司之一, 包括: 1) 单分散微球的制备技术; 2) 小颗粒多孔材料的表面改性和修饰处理技术; 3) 硅胶和聚合物微球表面的各类固定相的键合技术; 4) 新型色谱分离材料的设计、制备和应用技术开发; 5) 分析型和工业纯化制备色谱柱的装填均一性和稳定性控制技术; 6) 从分析到制备分离的完美放大技术。

问度色谱的核心技术以及严格执行的生产质量控制体系使色谱材料产品的性能和批次稳定性有了充分的保证。



样品前处理产品

固相萃取 (Solid-Phase Extraction, 简称 SPE) 是近年发展起来一种样品预处理技术, 由液固萃取柱和液相色谱技术相结合发展而来, 主要用于样品的分离、纯化和富集, 主要目的在于降低样品基质干扰, 提高检测灵敏度。

与传统的液液萃取法相比较可以提高分析物的回收率, 更有效的将分析物与干扰组分分离, 减少样品预处理过程, 减少试剂用量, 操作简单、省时、省力。广泛的应用在医药、食品、环境等领域。

SPE 技术是基于液-固相色谱理论, 采用选择性吸附、选择性洗脱的方式对样品进行富集、分离、净化的一种物理萃取过程。

SPE 较常用保留模式: 一是液体样品溶液通过吸附剂, 保留其中被测物质, 再选用适当强度溶剂冲去杂质, 然后用少量溶剂迅速洗脱被测物质, 从而达到快速分离净化与浓缩的目的。

固相萃取操作一般有四步

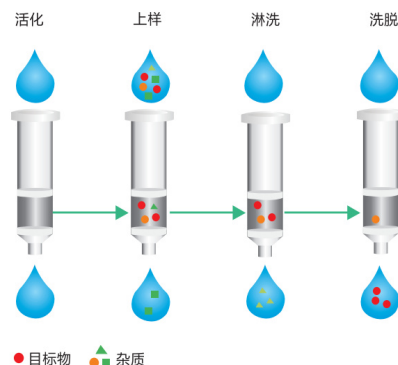
1. 活化 -- 除去小柱内的杂质并创造一定的溶剂环境 (注意整个过程不要使小柱干涸)。

2. 上样 -- 将样品用一定的溶剂溶解, 转移入柱并使组分保留在柱上。

3. 淋洗 -- 更大程度除去干扰物 (建议此过程结束后把小柱抽干)。

4. 洗脱 -- 用小体积的溶剂将被测物质洗脱下来并收集。

SPE 除杂模式: 样品溶液通过吸附剂, 选择性吸附干扰杂质, 而被测物质流出;

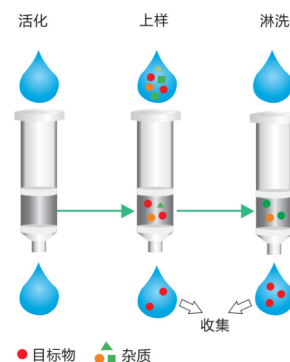


固相萃取操作一般有三步除杂模式

1. 活化 -- 除去柱子内的杂质并创造一定的溶剂环境 (注意整个过程不要使小柱干涸)。

2. 上样 -- 将样品转移入柱, 此时大部分目标化合物会随样品基液流出, 杂质被保留在柱上, 故此步骤要开始收集 (注意流速不要过快)。

3. 洗脱 --- 用小体积的溶剂将组分淋洗下来并收集, 合并收集液 (注意流速不要过快)



按填料类型分类

(1) 聚合物基质填料: HLB, MAX, MCX, WAX, WCX, PS/DVB; 聚合物是以吡咯烷酮和二乙烯苯共聚得到的高分子材料, 由于吡咯烷酮极性官能团的引入, 使其对各类极性、非极性化合物具有均衡的吸附作用。

与硅胶基质填料比较具有以下优势:

①适用 pH 范围广, 可在 pH0-14 下使用;

②吸附能力大, 样品容量高, 对大部分有机物的吸附容量更大, 回收率更高, 且在吸附后有机物容易被定量洗脱;

③对含碱性基团化合物不会因硅羟基作用发生洗脱差, 回收率低现象。

(2) 硅胶基质填料: C18(封端)、C18-OH(未封端)、C8、CN、NH₂、PSA、SAX、SCX、WCX-Si、PRS、Silica、Diol。

在 SPE 中最常用的填料是硅胶或键合硅胶 (在硅胶表面的硅醇基团上键合不同的官能团)。

其 pH 适用范围 2.0~8.0。键合硅胶基质的填料种类较多, 具有多选择性的优点。

(3) 吸附型填料: Florisil(硅酸镁)、Carb(石墨化碳黑黑)、氧化铝 (Alumina-N、中性; Alumina-A、酸性; Alumina-B、碱性)、Celite (硅藻土)、AC (活性炭)。

(4) 混合型系列: Carb/NH₂、Carb/PSA、SAX/PSA。

(5) 专用柱系列:

Bap-2 (苯并芘专用柱)、SD (苏丹红专用柱)、MOP (复方甘草吗啡专用柱)、TPR(茶业农残检测专用柱)、CHPR(中草药农残检测专用柱)、PA(聚酰胺脱色柱)、PAE(增塑剂检测专用柱)、AZO(偶氮染料专用柱)、IDC 铅专用柱、226 多功能净化柱、228 多功能净化柱。

(6) QuEChERS

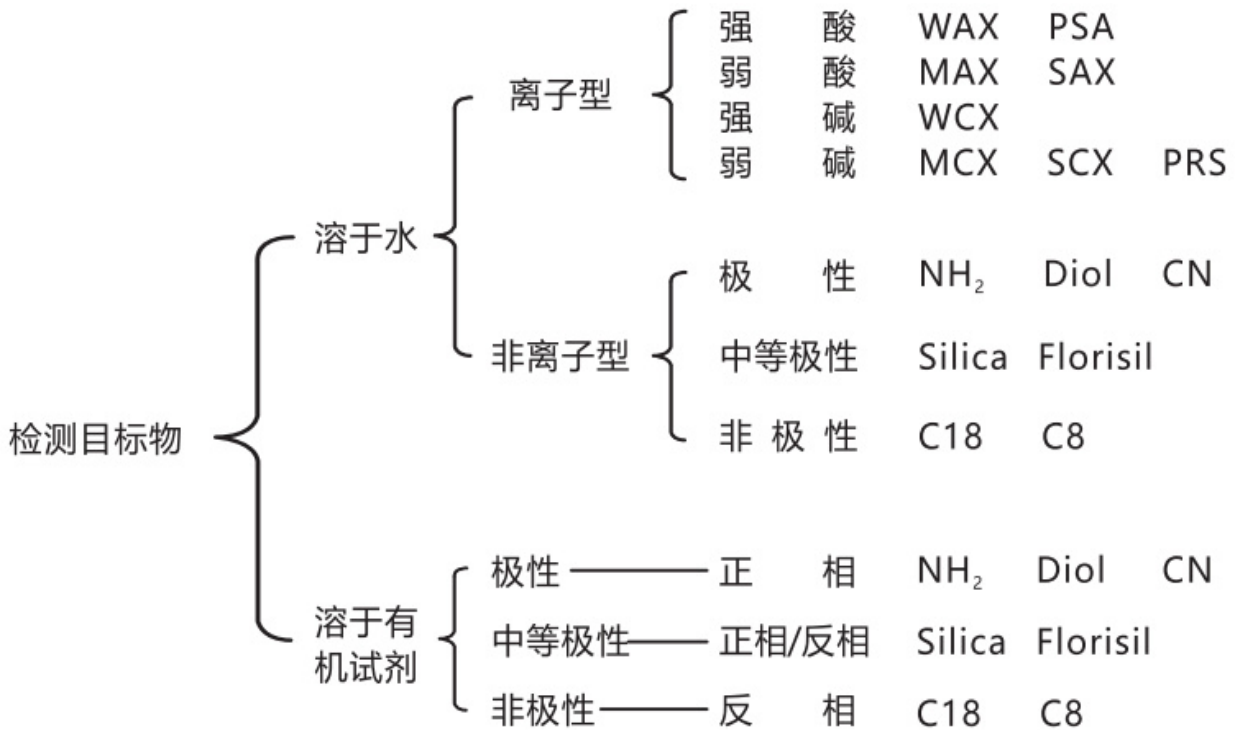
QuEChERS 系列采用介质分散固相萃取原理实现农残及兽残的快速检测方法。

固相萃取小柱

SPE产品分类



根据检测目标化合物的性质选择填料

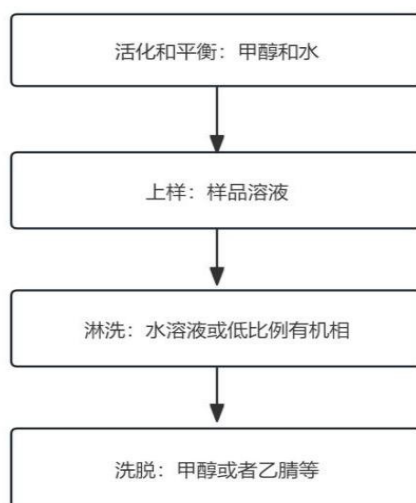


聚合物基质填料

Ontwsep™ HLB

产品描述

Ontwsep™ HLB 是由聚苯乙烯 / 二乙烯苯键合吡咯烷酮基团而成的填料，其表面同时具有亲水性和亲脂性基团，从而对各类极性，非极性化合物具有较均衡的吸附作用。pH 使用范围为 1.0~14.0。其吸附能力和样品容量远高于 C18(3~10 倍)。许多在 C18 难以得到保留的强亲水性化合物，在 Ontwsep™ HLB 上仍有较好的回收率。广泛用于食品检测、环境检测、生物样品检测等领域中各种化合物的提取，富集和净化。



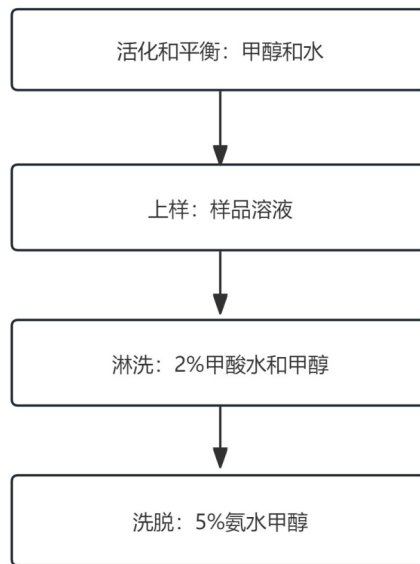
订货信息

| 货号 | 产品名称和规格 |
|----------------|-----------------------------------|
| SPEHLB-30-1 | Ontwsep™ HLB,30mg/1ml,100pk |
| SPEHLB-100-1 | Ontwsep™ HLB,100mg/1ml,100pk |
| SPEHLB-60-3 | Ontwsep™ HLB,60mg/3ml,50pk |
| SPEHLB-100-3 | Ontwsep™ HLB,100mg/3ml,50pk |
| SPEHLB-150-3 | Ontwsep™ HLB,150mg/3ml,50pk |
| SPEHLB-200-3 | Ontwsep™ HLB,200mg/3ml,50pk |
| SPEHLB-250-3 | Ontwsep™ HLB,250mg/3ml,50pk |
| SPEHLB-400-3 | Ontwsep™ HLB,400mg/3ml,50pk |
| SPEHLB-500-3 | Ontwsep™ HLB,500mg/3ml,50pk |
| SPEHLB-150-6 | Ontwsep™ HLB,150mg/6ml,30pk |
| SPEHLB-200-6 | Ontwsep™ HLB,200mg/6ml,30pk |
| SPEHLB-200-6G | Ontwsep™ HLB,200mg/6ml,30pk,glass |
| SPEHLB-500-6 | Ontwsep™ HLB,500mg/6ml,30pk |
| SPEHLB-1000-6 | Ontwsep™ HLB,1000mg/6ml,30pk |
| SPEHLB-500-12 | Ontwsep™ HLB,500mg/12ml,20pk |
| SPEHLB-1000-12 | Ontwsep™ HLB,1g/12ml,20pk |
| SPEHLB-2000-12 | Ontwsep™ HLB,2g/12ml,20pk |

Ontwsep™ MCX

产品描述

Ontwsep™ MCX 是一种键合磷酸官能团的，具有强阳离子交换与反相保留作用的聚合物填料。在 pH0~14.0 范围内都很稳定，且具有很大的结合容量。常用于提取净化碱性化合物，如三聚氰胺等。



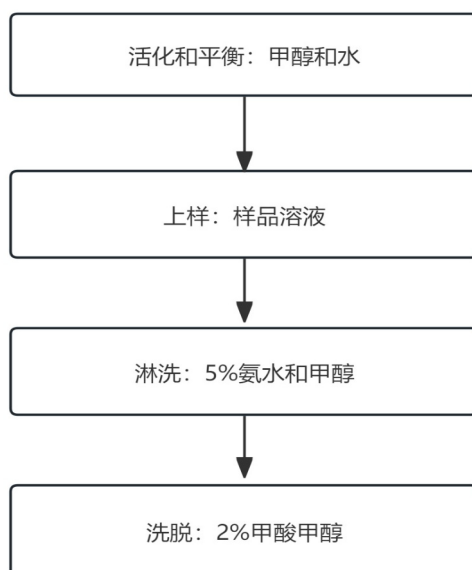
订货信息

| 货号 | 产品名称和规格 |
|----------------|-------------------------------|
| SPEMCX-30-1 | Ontwsep™ MCX,30mg/1ml,100pk |
| SPEMCX-100-1 | Ontwsep™ MCX,100mg/1ml,100pk |
| SPEMCX-30-3 | Ontwsep™ MCX,30mg/3ml,50pk |
| SPEMCX-60-3 | Ontwsep™ MCX,60mg/3ml,50pk |
| SPEMCX-100-3 | Ontwsep™ MCX,100mg/3ml,50pk |
| SPEMCX-150-3 | Ontwsep™ MCX,150mg/3ml,50pk |
| SPEMCX-200-3 | Ontwsep™ MCX,200mg/3ml,50pk |
| SPEMCX-500-3 | Ontwsep™ MCX,500mg/3ml,50pk |
| SPEMCX-150-6 | Ontwsep™ MCX,150mg/6ml,30pk |
| SPEMCX-200-6 | Ontwsep™ MCX,200mg/6ml,30pk |
| SPEMCX-500-6 | Ontwsep™ MCX,500mg/6ml,30pk |
| SPEMCX-1000-6 | Ontwsep™ MCX,1000mg/6ml,30pk |
| SPEMCX-1000-12 | Ontwsep™ MCX,1000mg/12ml,20pk |
| SPEMCX-2000-12 | Ontwsep™ MCX,2000mg/12ml,20pk |
| SPEMCX-5000-60 | Ontwsep™ MCX,5000mg/60ml,10pk |
| SPEMCX-2000-30 | Ontwsep™ MCX,2000mg/30ml,10pk |

Ontwsep™ MAX

产品描述

Ontwsep™ MAX 是一种键合季氨基团的，具有强阴离子交换与反相保留作用的聚合物填料萃取小柱。在 pH0~14.0 范围内都很稳定。用于提取净化酸性化合物及其代谢产物。如苯甲酸、山梨酸等。



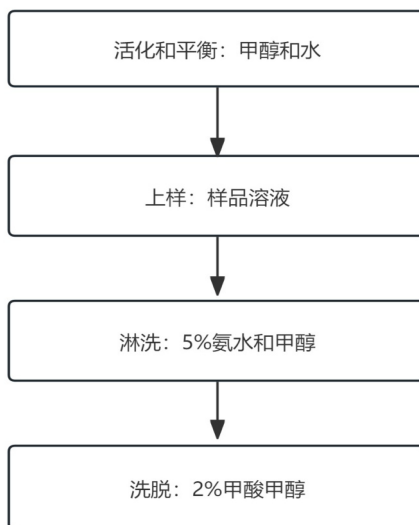
订货信息

| 货号 | 产品名称和规格 |
|----------------|------------------------------|
| SPEMAX-30-1 | Ontwsep™ MAX,30mg/1ml,100pk |
| SPEMAX-100-1 | Ontwsep™ MAX,100mg/1ml,100pk |
| SPEMAX-60-3 | Ontwsep™ MAX,60mg/3ml,50pk |
| SPEMAX-100-3 | Ontwsep™ MAX,100mg/3ml,50pk |
| SPEMAX-150-3 | Ontwsep™ MAX,150mg/3ml,50pk |
| SPEMAX-200-3 | Ontwsep™ MAX,200mg/3ml,50pk |
| SPEMAX-500-3 | Ontwsep™ MAX,500mg/3ml,50pk |
| SPEMAX-60-6 | Ontwsep™ MAX,60mg/6ml,30pk |
| SPEMAX-100-6 | Ontwsep™ MAX,100mg/6ml,30pk |
| SPEMAX-150-6 | Ontwsep™ MAX,150mg/6ml,30pk |
| SPEMAX-200-6 | Ontwsep™ MAX,200mg/6ml,30pk |
| SPEMAX-500-6 | Ontwsep™ MAX,500mg/6ml,30pk |
| SPEMAX-1000-6 | Ontwsep™ MAX,1000mg/6ml,30pk |
| SPEMAX-1000-12 | Ontwsep™ MAX,1g/12ml,20pk |

Ontwsep™ WCX

产品描述

Ontwsep™ WCX 是一种键合羧酸基团的，具有弱阳离子交换与反相保留作用的聚合物填料萃取小柱。在 pH0~14.0 范围内都很稳定，且具有很大的结合容量。常用于提取净化碱性化合物，如儿茶酚胺类物质。



订货信息

| 货号 | 产品名称和规格 |
|--------------|-------------------------------|
| SPEWCX-30-1 | Ontwsep™ WCX, 30mg/1ml, 100pk |
| SPEWCX-60-3 | Ontwsep™ WCX, 60mg/3ml, 50pk |
| SPEWCX-500-3 | Ontwsep™ WCX, 500mg/3ml, 50pk |
| SPEWCX-150-6 | Ontwsep™ WCX, 150mg/6ml, 30pk |
| SPEWCX-500-6 | Ontwsep™ WCX, 500mg/6ml, 30pk |

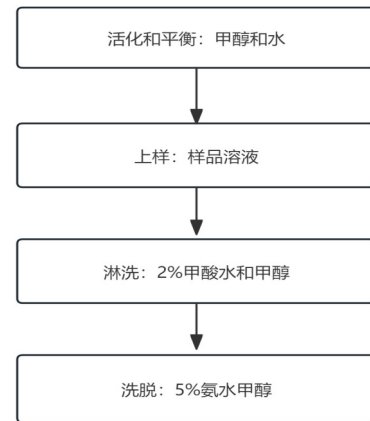
固相萃取小柱

Ontwsep™ WAX

产品描述

Ontwsep™ WAX 是一种键合伯胺 / 仲胺基团的，具有弱阴离子交换与反相保留作用的聚合物填料萃取小柱。

pH0~14 范围内都很稳定。用于提取生物基质的酸性化合物及其代谢产物，如食品中合成着色剂的测定。



订货信息

| 货号 | 产品名称和规格 |
|--------------|------------------------------|
| SPEWAX-30-1 | Ontwsep™ WAX,30mg/1ml,100pk |
| SPEWAX-100-1 | Ontwsep™ WAX,100mg/1ml,100pk |
| SPEWAX-60-3 | Ontwsep™ WAX,60mg/3ml,50pk |
| SPEWAX-100-3 | Ontwsep™ WAX,100mg/3ml,50pk |
| SPEWAX-150-3 | Ontwsep™ WAX,150mg/3ml,50pk |
| SPEWAX-200-3 | Ontwsep™ WAX,200mg/3ml,50pk |
| SPEWAX-500-3 | Ontwsep™ WAX,500mg/3ml,50pk |
| SPEWAX-60-6 | Ontwsep™ WAX,60mg/6ml,30pk |
| SPEWAX-100-6 | Ontwsep™ WAX,100mg/6ml,30pk |
| SPEWAX-150-6 | Ontwsep™ WAX,150mg/6ml,30pk |
| SPEWAX-200-6 | Ontwsep™ WAX,200mg/6ml,30pk |
| SPEWAX-500-6 | Ontwsep™ WAX,500mg/6ml,30pk |

Ontwsep™ PS/DVB

产品描述

Ontwsep™ PS/DVB 为聚苯乙烯 / 二乙烯苯萃取柱。高比表面 (>600m²/g)，比硅胶基质 C18 吸附剂极性略强，加之高比表面积，对非极性和极性化合物具有极高的吸附性和样品容量，类似大孔吸附树脂，常用于天然产品分离。

订货信息

| 货号 | 产品名称和规格 |
|--------------|---------------------------------|
| SPEPS-30-1 | Ontwsep™ PS/DVB,30mg/1ml,100pk |
| SPEPS-100-1 | Ontwsep™ PS/DVB,100mg/1ml,100pk |
| SPEPS-60-3 | Ontwsep™ PS/DVB,60mg/3ml,50pk |
| SPEPS-100-3 | Ontwsep™ PS/DVB,100mg/3ml,50pk |
| SPEPS-150-3 | Ontwsep™ PS/DVB,150mg/3ml,50pk |
| SPEPS-200-3 | Ontwsep™ PS/DVB,200mg/3ml,50pk |
| SPEPS-250-3 | Ontwsep™ PS/DVB,250mg/3ml,50pk |
| SPEPS-500-3 | Ontwsep™ PS/DVB,500mg/3ml,50pk |
| SPEPS-150-6 | Ontwsep™ PS/DVB,150mg/6ml,30pk |
| SPEPS-200-6 | Ontwsep™ PS/DVB,200mg/6ml,30pk |
| SPEPS-500-6 | Ontwsep™ PS/DVB,500mg/6ml,30pk |
| SPEPS-1000-6 | Ontwsep™ PS/DVB,1000mg/6ml,30pk |

硅胶基质填料

Ontwsep™ C18

产品描述

Ontwsep™ C18 是以高纯球型硅胶为基质的封尾的反相 C18 萃取柱。它具有高碳载量，强疏水性和良好的化学稳定性，对非极性化合物有很好的保留。主要应用于血液，血浆，尿液中药物及其代谢物的提取和净化，蛋白，DNA 等大分子样品的脱盐、环境水样中的有机物的富集等。

订货信息

| 货号 | 产品名称和规格 |
|-----------------|------------------------------------|
| SPEC18-30-1 | Ontwsep™ C18,30mg/1ml,100pk |
| SPEC18-100-1 | Ontwsep™ C18,100mg/1ml,100pk |
| SPEC18-30-3 | Ontwsep™ C18,30mg/3ml,50pk |
| SPEC18-60-3 | Ontwsep™ C18,60mg/3ml,50pk |
| SPEC18-100-3 | Ontwsep™ C18,100mg/3ml,50pk |
| SPEC18-150-3 | Ontwsep™ C18,150mg/3ml,50pk |
| SPEC18-200-3 | Ontwsep™ C18,200mg/3ml,50pk |
| SPEC18-250-3 | Ontwsep™ C18,250mg/3ml,50pk |
| SPEC18-300-3 | Ontwsep™ C18,300mg/3ml,50pk |
| SPEC18-500-3 | Ontwsep™ C18,500mg/3ml,50pk |
| SPEC18-250-6 | Ontwsep™ C18,250mg/6ml,30pk |
| SPEC18-300-6 | Ontwsep™ C18,300mg/6ml,30pk |
| SPEC18-350-6 | Ontwsep™ C18,350mg/6ml,30pk |
| SPEC18-500-6 | Ontwsep™ C18,500mg/6ml,30pk |
| SPEC18-500-6G | Ontwsep™ C18,500mg/6ml,30pk,glass |
| SPEC18-1000-6 | Ontwsep™ C18,1000mg/6ml,30pk |
| SPEC18-1000-6G | Ontwsep™ C18,1000mg/6ml,30pk,glass |
| SPEC18-500-12 | Ontwsep™ C18,500mg/12ml,20pk |
| SPEC18-2000-12 | Ontwsep™ C18,2g/12ml,20pk |
| SPEC18-1000-30 | Ontwsep™ C18,1g/30ml,10pk |
| SPEC18-5000-30 | Ontwsep™ C18,5g/30ml,10pk |
| SPEC18-1000-60 | Ontwsep™ C18,1g/60ml,10pk |
| SPEC18-5000-60 | Ontwsep™ C18,5g/60ml,10pk |
| SPEC18-10000-60 | Ontwsep™ C18,10g/60ml,10pk |

Ontwsep™ C18-OH

产品描述

Ontwsep™ C18-OH 是以高纯球型硅胶为基质的不封尾的反相 C18 萃取柱。表面较多的硅醇官能团提供了额外的极性相互作用。同时与封尾的吸附剂相比，增强了对碱性化合物的保留。是极性和非极性化合物萃取的通用型固定相。

订货信息

| 货号 | 产品名称和规格 |
|------------------|---------------------------------------|
| SPEC18OH-100-1 | Ontwsep™ C18-OH,100mg/1ml,100pk |
| SPEC18OH-60-3 | Ontwsep™ C18-OH,60mg/3ml,30pk |
| SPEC18OH-100-3 | Ontwsep™ C18-OH,100mg/3ml,50pk |
| SPEC18OH-150-3 | Ontwsep™ C18-OH,150mg/3ml,50pk |
| SPEC18OH-200-3 | Ontwsep™ C18-OH,200mg/3ml,50pk |
| SPEC18OH-500-3 | Ontwsep™ C18-OH,500mg/3ml,50pk |
| SPEC18OH-500-6 | Ontwsep™ C18-OH,500mg/6ml,30pk |
| SPEC18OH-1000-6 | Ontwsep™ C18-OH,1000mg/6ml,30pk |
| SPEC18OH-1000-6G | Ontwsep™ C18-OH,1000mg/6ml,30pk,glass |
| SPEC18OH-1000-12 | Ontwsep™ C18-OH,1g/12ml,20pk |

Ontwsep™ C8

产品描述

Ontwsep™ C8 是以高纯球型硅胶为基质的反相 C8 萃取柱，在吸附性能上与 C18 类似，主要靠非极性碳键相互作用。但由于 C8 碳链较 C18 短，所以对非极性化合物保留弱于 C18，有助于对非极性吸附过强的样品的洗脱。可以从血浆中同时萃取脂溶性和水溶性维生素，也常用于生物大分子样品脱盐。

订货信息

| 货号 | 产品名称和规格 |
|---------------|-----------------------------|
| SPEC8-100-1 | Ontwsep™ C8,100mg/1ml,100pk |
| SPEC8-100-3 | Ontwsep™ C8,100mg/3ml,50pk |
| SPEC8-150-3 | Ontwsep™ C8,150mg/3ml,50pk |
| SPEC8-200-3 | Ontwsep™ C8,200mg/3ml,50pk |
| SPEC8-500-3 | Ontwsep™ C8,500mg/3ml,50pk |
| SPEC8-500-6 | Ontwsep™ C8,500mg/6ml,30pk |
| SPEC8-1000-6 | Ontwsep™ C8,1000mg/6ml,30pk |
| SPEC8-2000-12 | Ontwsep™ C8,2g/12ml,20pk |

Ontwsep™ Silica

产品描述

Ontwsep™ Silica 是以未键合高纯球形硅胶为吸附剂的萃取柱，呈弱酸性，有很强的极性相互作用力。用于分离非极性，弱极性化合物，油脂等，特别是结构相似的上述物质。

订货信息

| 货号 | 产品名称和规格 |
|--------------------|---------------------------------------|
| SPESilica-100-1 | Ontwsep™ Silica,100mg/1ml,100pk |
| SPESilica-60-3 | Ontwsep™ Silica,60mg/3ml,50pk |
| SPESilica-100-3 | Ontwsep™ Silica,100mg/3ml,50pk |
| SPESilica-150-3 | Ontwsep™ Silica,150mg/3ml,50pk |
| SPESilica-200-3 | Ontwsep™ Silica,200mg/3ml,50pk |
| SPESilica-500-3 | Ontwsep™ Silica,500mg/3ml,50pk |
| SPESilica-500-6 | Ontwsep™ Silica,500mg/6ml,30pk |
| SPESilica-500-6G | Ontwsep™ Silica,500mg/6ml,30pk,glass |
| SPESilica-1000-6 | Ontwsep™ Silica,1000mg/6ml,30pk |
| SPESilica-1000-6G | Ontwsep™ Silica,1000mg/6ml,30pk,glass |
| SPESilica-2000-12 | Ontwsep™ Silica,2g/12ml,20pk |
| SPESilica-5000-30 | Ontwsep™ Silica,5g/30ml,10pk |
| SPESilica-10000-30 | Ontwsep™ Silica,10g/30ml,10pk |
| SPESilica-10000-60 | Ontwsep™ Silica,10g/60ml,10pk |

Ontwsep™ NH₂

产品描述

Ontwsep™ NH₂(氨基) 是以高纯球形硅胶为基质的氨丙基萃取柱。它具有极性固定相和弱阴离子交换剂，当用在非极性溶液中（如正己烷）进行预处理时，它能与带有 -OH，-NH 或 -SH 官能团的分子形成氢键。氨基 pKa=9.8；在 pH<7.8 水溶液中，可用做弱阴离子交换剂，可用于去除样品中的磷酸根离子等强阴离子。常用于农残分析中的样品前处理。

订货信息

| 货号 | 产品名称和规格 |
|----------------|--|
| SPENH2-100-1 | Ontwsep™ NH ₂ ,100mg/1ml,100pk |
| SPENH2-50-3 | Ontwsep™ NH ₂ ,50mg/3ml,50pk |
| SPENH2-100-3 | Ontwsep™ NH ₂ ,100mg/3ml,50pk |
| SPENH2-150-3 | Ontwsep™ NH ₂ ,150mg/3ml,50pk |
| SPENH2-200-3 | Ontwsep™ NH ₂ ,200mg/3ml,50pk |
| SPENH2-500-3 | Ontwsep™ NH ₂ ,500mg/3ml,50pk |
| SPENH2-500-6 | Ontwsep™ NH ₂ ,500mg/6ml,30pk |
| SPENH2-1000-6 | Ontwsep™ NH ₂ ,1000mg/6ml,30pk |
| SPENH2-2000-12 | Ontwsep™ NH ₂ ,2000mg/12ml,20pk |

Ontwsep™ PSA

产品描述

Ontwsep™ PSA 是以高纯球形硅胶为基质的乙二胺 -N- 丙基萃取柱，与 NH₂ 相似的吸附剂。PSA 有两个氨基，pKa 值分别为 10.1 和 10.9。有比 NH₂ 柱更强的离子交换能力。同时 PSA 可与金属离子产生螯合作用，用于提取金属离子。常用于农残分析中样品的前处理，去除有机酸，色素，金属离子和酚类等。

订货信息

| 货号 | 产品名称和规格 |
|----------------|------------------------------------|
| SPEPSA-100-1 | Ontwsep™ PSA,100mg/1ml,100pk |
| SPEPSA-100-3 | Ontwsep™ PSA,100mg/3ml,50pk |
| SPEPSA-150-3 | Ontwsep™ PSA,150mg/3ml,50pk |
| SPEPSA-200-3 | Ontwsep™ PSA,200mg/3ml,50pk |
| SPEPSA-500-3 | Ontwsep™ PSA,500mg/3ml,50pk |
| SPEPSA-150-6 | Ontwsep™ PSA,150mg/6ml,30pk |
| SPEPSA-500-6 | Ontwsep™ PSA,500mg/6ml,30pk |
| SPEPSA-1000-6 | Ontwsep™ PSA,1000mg/6ml,30pk |
| SPEPSA-2000-12 | Ontwsep™ PSA,2g/12ml,20pk |
| SPEPSA-200-6G | Ontwsep™ PSA,200mg/6ml,30pk,glass |
| SPEPSA-500-6G | Ontwsep™ PSA,500mg/6ml,30pk,glass |
| SPEPSA-1000-6G | Ontwsep™ PSA,1000mg/6ml,30pk,glass |

Ontwsep™ Diol

产品描述

Ontwsep™ Diol 以高纯球形硅胶为基质的二醇基萃取柱。通过极性作用，从非极性溶液中萃取极性样品；在与样品产生氢键作用的性质方面，与未键合的硅胶相像，并且与硅胶小柱一样可以区别结构异构体等结构相似的化合物。此外还可以用于提取非极性化合物，因为其键合相上的碳链可以提供足够的非极性作用，通常被用于分离生物流体中的药物和代谢物。

订货信息

| 货号 | 产品名称和规格 |
|----------------|--------------------------------------|
| SPEDiol-100-1 | Ontwsep™ Diol,100mg/1ml,100pk |
| SPEDiol-100-3 | Ontwsep™ Diol,100mg/3ml,50pk |
| SPEDiol-150-3 | Ontwsep™ Diol,150mg/3ml,50pk |
| SPEDiol-200-3 | Ontwsep™ Diol,200mg/3ml,50pk |
| SPEDiol-500-3 | Ontwsep™ Diol,500mg/3ml,50pk |
| SPEDiol-500-6 | Ontwsep™ Diol,500mg/6ml,30pk |
| SPEDiol-500-6G | Ontwsep™ Diol,500mg/6ml,30pk (glass) |
| SPEDiol-1000-6 | Ontwsep™ Diol,1000mg/6ml,30pk |

固相萃取小柱

Ontwsep™ CN

产品描述

Ontwsep™ CN(氰基) 是以高纯球形硅胶为基质的氰丙基萃取柱。具有中等极性，可用于反相或正相萃取。

订货信息

| 货号 | 产品名称和规格 |
|---------------|-----------------------------|
| SPECN-100-1 | Ontwsep™ CN,100mg/1ml,100pk |
| SPECN-100-3 | Ontwsep™ CN,100mg/3ml,50pk |
| SPECN-150-3 | Ontwsep™ CN,150mg/3ml,50pk |
| SPECN-200-3 | Ontwsep™ CN,200mg/3ml,50pk |
| SPECN-500-3 | Ontwsep™ CN,500mg/3ml,50pk |
| SPECN-500-6 | Ontwsep™ CN,500mg/6ml,30pk |
| SPECN-1000-6 | Ontwsep™ CN,1000mg/6ml,30pk |
| SPECN-2000-12 | Ontwsep™ CN,2g/12ml,20pk |

Ontwsep™ SCX

产品描述

Ontwsep™ SCX 是以高纯球形硅胶为基质，键合苯磺酸官能团的强阳离子交换萃取柱。用于萃取有机碱类化合物或用于生物大分子脱盐。

订货信息

| 货号 | 产品名称和规格 |
|---------------|------------------------------|
| SPESCX-100-1 | Ontwsep™ SCX,100mg/1ml,100pk |
| SPESCX-60-3 | Ontwsep™ SCX,60mg/3ml,50pk |
| SPESCX-100-3 | Ontwsep™ SCX,100mg/3ml,50pk |
| SPESCX-150-3 | Ontwsep™ SCX,150mg/3ml,50pk |
| SPESCX-200-3 | Ontwsep™ SCX,200mg/3ml,50pk |
| SPESCX-500-3 | Ontwsep™ SCX,500mg/3ml,50pk |
| SPESCX-500-6 | Ontwsep™ SCX,500mg/6ml,30pk |
| SPESCX-1000-6 | Ontwsep™ SCX,1000mg/6ml,30pk |

Ontwsep™ SAX

产品描述

Ontwsep™ SAX 是以高纯球形硅胶为基质，键合有季胺盐官能团的强阴离子交换萃取柱。主要用于弱阴离子型化合物的萃取，如羧酸等。

订货信息

| 货号 | 产品名称和规格 |
|---------------|------------------------------|
| SPESAX-100-1 | Ontwsep™ SAX,100mg/1ml,100pk |
| SPESAX-60-3 | Ontwsep™ SAX,60mg/3ml,50pk |
| SPESAX-100-3 | Ontwsep™ SAX,100mg/3ml,50pk |
| SPESAX-150-3 | Ontwsep™ SAX,150mg/3ml,50pk |
| SPESAX-200-3 | Ontwsep™ SAX,200mg/3ml,50pk |
| SPESAX-60-6 | Ontwsep™ SAX,60mg/6ml,30pk |
| SPESAX-500-3 | Ontwsep™ SAX,500mg/3ml,50pk |
| SPESAX-150-6 | Ontwsep™ SAX,150mg/6ml,30pk |
| SPESAX-500-6 | Ontwsep™ SAX,500mg/6ml,30pk |
| SPESAX-1000-6 | Ontwsep™ SAX,1000mg/6ml,30pk |

Ontwsep™ WCX-Si

产品描述

Ontwsep™ WCX-Si 是以高纯球形硅胶为基质，键合羧酸官能团的弱阳离子交换萃取柱。pKa=3.8, 用于季胺盐类化合物或其它强阳离子的萃取。

订货信息

| 货号 | 产品名称和规格 |
|------------------|------------------------------|
| SPEWCX-Si-100-1 | Ontwsep™ WCX,100mg/1ml,100pk |
| SPEWCX-Si-60-3 | Ontwsep™ WCX,60mg/3ml,50pk |
| SPEWCX-Si-100-3 | Ontwsep™ WCX,100mg/3ml,50pk |
| SPEWCX-Si-150-3 | Ontwsep™ WCX,150mg/3ml,50pk |
| SPEWCX-Si-200-3 | Ontwsep™ WCX,200mg/3ml,50pk |
| SPEWCX-Si-500-3 | Ontwsep™ WCX,500mg/3ml,50pk |
| SPEWCX-Si-150-6 | Ontwsep™ WCX,150mg/6ml,30pk |
| SPEWCX-Si-500-6 | Ontwsep™ WCX,500mg/6ml,30pk |
| SPEWCX-Si-1000-6 | Ontwsep™ WCX,1000mg/6ml,30pk |

Ontwsep™ PRS

产品描述

Ontwsep™ PRS 是以高纯球形硅胶为基质，键合丙基磺酸官能团的强阳离子交换萃取柱。酸性略低于 SCX (苯磺酸)。

订货信息

| 货号 | 产品名称和规格 |
|---------------|------------------------------|
| SPEPRS-100-1 | Ontwsep™ PRS,100mg/1ml,100pk |
| SPEPRS-60-3 | Ontwsep™ PRS,60mg/3ml,50pk |
| SPEPRS-100-3 | Ontwsep™ PRS,100mg/3ml,50pk |
| SPEPRS-150-3 | Ontwsep™ PRS,150mg/3ml,50pk |
| SPEPRS-200-3 | Ontwsep™ PRS,200mg/3ml,50pk |
| SPEPRS-500-3 | Ontwsep™ PRS,500mg/3ml,50pk |
| SPEPRS-500-6 | Ontwsep™ PRS,500mg/6ml,30pk |
| SPEPRS-1000-6 | Ontwsep™ PRS,1000mg/6ml,30pk |

吸附剂填料

Ontwsep™ Florisil

产品描述

Ontwsep™ Florisil 是一种效果良好，成本经济的常用固相萃取填料。Florisil 吸附剂主要有三种成分组成，二氧化硅 (84%)，氧化镁 (15.5%) 和硫酸钠 (0.5%)。适用于从非极性基质中吸附极性化合物。如分离有机氯农残，胺类以及有机酸等。

订货信息

| 货号 | 产品名称和规格 |
|-------------|-----------------------------------|
| SPEFL-100-1 | Ontwsep™ Florisil,100mg/1ml,100pk |
| SPEFL-100-3 | Ontwsep™ Florisil,100mg/3ml,50pk |
| SPEFL-150-3 | Ontwsep™ Florisil,150mg/3ml,50pk |
| SPEFL-200-3 | Ontwsep™ Florisil,200mg/3ml,50pk |
| SPEFL-500-3 | Ontwsep™ Florisil,500mg/3ml,50pk |
| SPEFL-100-6 | Ontwsep™ Florisil,100mg/6ml,30pk |
| SPEFL-500-6 | Ontwsep™ Florisil,500mg/6ml,30pk |

固相萃取小柱

| | |
|---------------|---|
| SPEFL-1000-6 | Ontwsep™ Florisil,1000mg/6ml,30pk |
| SPEFL-1000-6G | Ontwsep™ Florisil,1000mg/6ml,30pk,glass |
| SPEFL-1000-12 | Ontwsep™ Florisil,1g/12ml,20pk |
| SPEFL-2000-12 | Ontwsep™ Florisil,2g/12ml,20pk |
| SPEFL-4000-12 | Ontwsep™ Florisil,4g/12ml,20pk |

Ontwsep™ Carb

产品描述

Ontwsep™ Carb 石墨化碳黑经过特殊表面处理，对平面结构的化合物如色素有很强的吸附能力，常用于农残分析中去除色素等杂质。

订货信息

| 货号 | 产品名称和规格 |
|-----------------|--------------------------------|
| SPECarb-100-1 | Ontwsep™ Carb,100mg/1ml,100pk |
| SPECarb-100-3 | Ontwsep™ Carb,100mg/3ml,50pk |
| SPECarb-150-3 | Ontwsep™ Carb,150mg/3ml,50pk |
| SPECarb-200-3 | Ontwsep™ Carb,200mg/3ml,50pk |
| SPECarb-250-3 | Ontwsep™ Carb,250mg/3ml,50pk |
| SPECarb-500-3 | Ontwsep™ Carb,500mg/3ml,50pk |
| SPECarb-150-6 | Ontwsep™ Carb,150mg/6ml,30pk |
| SPECarb-250-6 | Ontwsep™ Carb,250mg/6ml,30pk |
| SPECarb-500-6 | Ontwsep™ Carb,500mg/6ml,30pk |
| SPECarb-1000-6 | Ontwsep™ Carb,1000mg/6ml,30pk |
| SPECarb-1000-12 | Ontwsep™ Carb,1000mg/12ml,20pk |

Ontwsep™ Alumina-A

产品描述

Ontwsep™ AluminaA 酸性氧化铝固相萃取柱所装填料，是由中性氧化铝经过酸性缓冲溶液浸泡处理而得，其pH值为4.5，用于提取或去除极性化合物和碱性化合物。

订货信息

| 货号 | 产品名称和规格 |
|---------------|------------------------------------|
| SPEALA-100-1 | Ontwsep™ Alumina-A,100mg/1ml,100pk |
| SPEALA-100-3 | Ontwsep™ Alumina-A,100mg/3ml,50pk |
| SPEALA-150-3 | Ontwsep™ Alumina-A,150mg/3ml,50pk |
| SPEALA-200-3 | Ontwsep™ Alumina-A,200mg/3ml,50pk |
| SPEALA-500-3 | Ontwsep™ Alumina-A,500mg/3ml,50pk |
| SPEALA-1000-3 | Ontwsep™ Alumina-A,1000mg/3ml,50pk |
| SPEALA-200-6 | Ontwsep™ Alumina-A,200mg/6ml,30pk |
| SPEALA-500-6 | Ontwsep™ Alumina-A,500mg/6ml,30pk |
| SPEALA-1000-6 | Ontwsep™ Alumina-A,1000mg/6ml,30pk |
| SPEALA-3000-6 | Ontwsep™ Alumina-A,3000mg/6ml,30pk |

Ontwsep™ Alumina-N

产品描述

Ontwsep™ Alumina-N 中性氧化铝萃取柱，pH为7.5，表面呈中性。广泛应用于苏丹红和孔雀石绿的样品前处理。

订货信息

| 货号 | 产品名称和规格 |
|----------------|------------------------------------|
| SPEALN-100-1 | Ontwsep™ Alumina-N,100mg/1ml,100pk |
| SPEALN-100-3 | Ontwsep™ Alumina-N,100mg/3ml,50pk |
| SPEALN-150-3 | Ontwsep™ Alumina-N,150mg/3ml,50pk |
| SPEALN-200-3 | Ontwsep™ Alumina-N,200mg/3ml,50pk |
| SPEALN-500-3 | Ontwsep™ Alumina-N,500mg/3ml,50pk |
| SPEALN-1000-3 | Ontwsep™ Alumina-N,1000mg/3ml,50pk |
| SPEALN-150-6 | Ontwsep™ Alumina-N,150mg/6ml,30pk |
| SPEALN-200-6 | Ontwsep™ Alumina-N,200mg/6ml,30pk |
| SPEALN-250-6 | Ontwsep™ Alumina-N,250mg/6ml,30pk |
| SPEALN-500-6 | Ontwsep™ Alumina-N,500mg/6ml,30pk |
| SPEALN-1000-6 | Ontwsep™ Alumina-N,1000mg/6ml,30pk |
| SPEALN-2000-6 | Ontwsep™ Alumina-N,2g/6ml,30pk |
| SPEALN-1000-12 | Ontwsep™ Alumina-N,1g/12ml,20pk |
| SPEALN-2000-12 | Ontwsep™ Alumina-N,2g/12ml,20pk |
| SPEALN-4000-12 | Ontwsep™ Alumina-N,4g/12ml,20pk |
| SPEALN-5000-12 | Ontwsep™ Alumina-N,5g/12ml,20pk |
| SPEALN-5000-30 | Ontwsep™ Alumina-N,5g/30ml,10pk |

Ontwsep™ Alumina-B

产品描述

Ontwsep™ Alumina-B 碱性氧化铝固相萃取柱所装填料，是由中性氧化铝经过碱性缓冲溶液浸泡处理而得，其 pH 值为 8.5，用于提取或去除极性化合物和酸性化合物，可用于枸杞中甜菜碱的测定。

订货信息

| 货号 | 产品名称和规格 |
|----------------|------------------------------------|
| SPEALB-100-1 | Ontwsep™ Alumina-B,100mg/1ml,100pk |
| SPEALB-100-3 | Ontwsep™ Alumina-B,100mg/3ml,50pk |
| SPEALB-150-3 | Ontwsep™ Alumina-B,150mg/3ml,50pk |
| SPEALB-200-3 | Ontwsep™ Alumina-B,200mg/3ml,50pk |
| SPEALB-500-3 | Ontwsep™ Alumina-B,500mg/3ml,50pk |
| SPEALB-1000-3 | Ontwsep™ Alumina-B,1000mg/3ml,50pk |
| SPEALB-200-6 | Ontwsep™ Alumina-B,200mg/6ml,30pk |
| SPEALB-500-6 | Ontwsep™ Alumina-B,500mg/6ml,30pk |
| SPEALB-1000-6 | Ontwsep™ Alumina-B,1000mg/6ml,30pk |
| SPEALB-1000-12 | Ontwsep™ Alumina-B,1g/12ml,20pk |
| SPEALB-2000-12 | Ontwsep™ Alumina-B,2g/12ml,20pk |
| SPEALB-5000-12 | Ontwsep™ Alumina-B,5g/12ml,20pk |

Ontwsep™ PA

产品描述

Ontwsep™ PA 聚酰胺是由酰胺聚合而成的一类高分子物质，分子中的酰胺键是其结构的重要部分。酰胺键容易与其它极性键基团产生氢键。常用于人工合成色素检测。

固相萃取小柱

订货信息

| 货号 | 产品名称和规格 |
|---------------|-----------------------------|
| SPEPA-100-1 | Ontwsep™ PA,100mg/1ml,100pk |
| SPEPA-100-3 | Ontwsep™ PA,100mg/3ml,50pk |
| SPEPA-150-3 | Ontwsep™ PA,150mg/3ml,50pk |
| SPEPA-200-3 | Ontwsep™ PA,200mg/3ml,50pk |
| SPEPA-500-3 | Ontwsep™ PA,500mg/3ml,50pk |
| SPEPA-150-6 | Ontwsep™ PA,150mg/6ml,30pk |
| SPEPA-200-6 | Ontwsep™ PA,200mg/6ml,30pk |
| SPEPA-500-6 | Ontwsep™ PA,500mg/6ml,30pk |
| SPEPA-1000-6 | Ontwsep™ PA,1000mg/6ml,30pk |
| SPEPA-1000-12 | Ontwsep™ PA,1g/12ml,20pk |
| SPEPA-2000-12 | Ontwsep™ PA,2g/12ml,20pk |
| SPEPA-2500-12 | Ontwsep™ PA,2.5g/12ml,20pk |
| SPEPA-3000-12 | Ontwsep™ PA,3g/12ml,20pk |

Ontwsep™ AC

产品描述

Ontwsep™ AC 为活性炭，分子中的酰胺键是其结构的重要部分。酰胺键容易与其它极性键基团产生氢键。常用于人工合成色素检测。

订货信息

| 货号 | 产品名称和规格 |
|---------------|------------------------------|
| SPEAC-100-1 | Ontwsep™ AC,100mg/1ml,100pk |
| SPEAC-125-3 | Ontwsep™ AC,125mg/3ml,50pk |
| SPEAC-200-3 | Ontwsep™ AC,200mg/3ml,50pk |
| SPEAC-250-3 | Ontwsep™ AC,250mg/3ml,50pk |
| SPEAC-150-6 | Ontwsep™ AC,150mg/6ml,30pk |
| SPEAC-250-6 | Ontwsep™ AC,250mg/6ml,30pk |
| SPEAC-500-6 | Ontwsep™ AC,500mg/6ml,30pk |
| SPEAC-1000-6 | Ontwsep™ AC,1000mg/6ml,30pk |
| SPEAC-2000-12 | Ontwsep™ AC,2000mg/12ml,20pk |

Ontwsep™ Celite

产品描述

Ontwsep Celite 为硅藻土，采用特殊工艺处理，具有极大的比表面积和极低的表面活性，使得芳香胺类目标物具有极高的回收率。偶氮染料是纺织品类在印染工艺中应用最广泛的一类合成染料。该填料硅藻土土质软且轻，SiO₂含量超过 70%，适用于 GB/T17592-2024《纺织品禁用偶氮染料的测定》中偶氮染料的前处理。

订货信息

| 货号 | 产品名称和规格 |
|-----------------|---------------------------------|
| SPECEL-500-6 | Ontwsep™ Celite,500mg/6ml,30pk |
| SPECEL-1000-6 | Ontwsep™ Celite,1000mg/6ml,30pk |
| SPECEL-2000-12 | Ontwsep™ Celite,2g/12ml,20pk |
| SPECEL-3000-12 | Ontwsep™ Celite,3g/12ml,20pk |
| SPECEL-4000-30 | Ontwsep™ Celite,4g/30ml,10pk |
| SPECEL-5000-30 | Ontwsep™ Celite,5g/30ml,10pk |
| SPECEL-14500-60 | Ontwsep™ Celite,14.5g/60ml,10pk |

复合柱

Ontwsep™ Carb/NH₂

产品描述

Ontwsep™ Carb/NH₂ 由等量的 Carb(石墨化碳黑, 上层) 和 NH₂(氨基, 下层), 中间聚乙烯筛板隔开装填而成。石墨化碳黑经过特殊表面处理, 对平面分子结构有很强的吸附能力, 例如蔬果中的叶绿素和胡萝卜素等; NH₂ 为氨基键合硅胶, 用于除去脂肪酸, 有机酸等干扰物质; 该固相萃取柱广泛应用于食品中农残的检测。

订货信息

| 货号 | 产品名称和规格 |
|--------------------------------------|---|
| SPECarb/NH ₂ -250-250-6 | Ontwsep™ Carb/NH ₂ ,250mg/250mg/6ml,30pk |
| SPECarb/NH ₂ -500-500-6 | Ontwsep™ Carb/NH ₂ ,500mg/500mg/6ml,30pk |
| SPECarb/NH ₂ -500-500-6G | Ontwsep™ Carb/NH ₂ ,500mg/500mg/6ml,30pk,glass |
| SPECarb/NH ₂ -300-500-6 | Ontwsep™ Carb/NH ₂ ,300mg/500mg/6ml,30pk |
| SPECarb/NH ₂ -500-1000-6 | Ontwsep™ Carb/NH ₂ ,500mg/1000mg/6ml,30pk |
| SPECarb/NH ₂ -1000-1000-6 | Ontwsep™ Carb/NH ₂ ,1000mg/1000mg/12ml,20pk |
| SPECarb/NH ₂ -1000-500-6 | Ontwsep™ Carb/NH ₂ ,1g/500mg/6mL,30pk |

Ontwsep™ Carb/PSA

产品描述

Ontwsep™ Carb/PSA 由等量的 Carb(石墨化碳黑, 上层) 和 PSA(下层) 装填而成, 中间聚乙烯筛板隔开。石墨化碳黑经过特殊表面处理, 对平面分子结构有很强的吸附能力, 例如蔬果中的叶绿素和胡萝卜素等; PSA 为 N-丙基乙二胺键合硅胶, 用于除去脂肪酸, 有机酸, 以及一些极性色素和糖类等干扰物质; 与 NH₂ 相比, 其同时具有伯胺和仲胺, 对于脂肪酸的去除效果更强, 该固相萃取柱用于动物组织, 牛奶鸡蛋等富含脂肪的样品的净化。

订货信息

| 货号 | 产品名称和规格 |
|--------------------------|---|
| SPECarb/PSA-50-50-1 | Ontwsep™ Carb/PSA,50mg/50mg/1ml,100pk |
| SPECarb/PSA-50-50-6 | Ontwsep™ Carb/PSA,50mg/50mg/6ml,30pk |
| SPECarb/PSA-250-250-6 | Ontwsep™ Carb/PSA,250mg/250mg/6ml,30pk |
| SPECarb/PSA-500-500-6 | Ontwsep™ Carb/PSA,500mg/500mg/6ml,30pk |
| SPECarb/PSA-1000-500-6 | Ontwsep™ Carb/PSA,1g/500mg/6mL,30pk |
| SPECarb/PSA-1000-1000-12 | Ontwsep™ Carb/PSA,1000mg/1000mg/12ml,20pk |

Ontwsep™ PSA/Silica

产品描述

Ontwsep™ PSA/Silica 的塑化剂专用柱是由玻璃材质的柱管和 PTFE 材质的筛板组合成的复合萃取柱, 可以用于邻苯二甲酸酯类物质的分析。

订货信息

| 货号 | 产品名称和规格 |
|----------------------------|--|
| SPEPSA/Silica-250-250-6 | Ontwsep™ PSA/Silica,250mg/250mg/6ml,30pk |
| SPEPSA/Silica-500-500-6 | Ontwsep™ PSA/Silica,500mg/500mg/6ml,30pk |
| SPEPSA/Silica-500-500-6G | Ontwsep™ PSA/Silica,500mg/500mg/6ml,30pk,glass |
| SPEPSA/Silica-1000-1000-6G | Ontwsep™ PSA/Silica,1000mg/1000mg/6ml,30pk,glass |

Ontwsep™ C18/PSA

产品描述

Ontwsep™ C18/PSA 由 C18 和 PSA 填料装填的一款复合型 SPE 柱。其中 C18 可以对蛋白质、DNA 等大分子样品有脱盐效果；富集食品、环境水样中的有机物，PSA 主要用于农残分析样品前处理中，去除有机酸、色素、金属离子和酚类等。

订货信息

| 货号 | 产品名称和规格 |
|-----------------------|--|
| SPEC18/PSA-100-300-1 | Ontwsep™ C18/PSA,100mg/300mg/1mL,30pk |
| SPEC18/PSA-300-1000-6 | Ontwsep™ C18/PSA,300mg/1000mg/6mL,30pk |

Ontwsep™ C8/SCX

产品描述

Ontwsep™ C8/SCX 以硅胶为基质的 C8 和苯磺酸键合硅胶 SCX 两种填料混合而成，最常用于从尿液和血液样品中萃取碱性药物。

订货信息

| 货号 | 产品名称和规格 |
|------------------|---------------------------------|
| SPEC8/SCX-100-1 | Ontwsep™ C8/SCX,100mg/1ml,100pk |
| SPEC8/SCX-100-3 | Ontwsep™ C8/SCX,100mg/3ml,50pk |
| SPEC8/SCX-150-3 | Ontwsep™ C8/SCX,150mg/3ml,50pk |
| SPEC8/SCX-200-3 | Ontwsep™ C8/SCX,200mg/3ml,50pk |
| SPEC8/SCX-500-3 | Ontwsep™ C8/SCX,500mg/3ml,50pk |
| SPEC8/SCX-200-6 | Ontwsep™ C8/SCX,200mg/6ml,30pk |
| SPEC8/SCX-500-6 | Ontwsep™ C8/SCX,500mg/6ml,30pk |
| SPEC8/SCX-1000-6 | Ontwsep™ C8/SCX,1000mg/6ml,30pk |

Ontwsep™ SAX/PSA

产品描述

Ontwsep™ SAX/PSA 由等量的 SAX（上层）和 PSA（下层）装填而成，中间聚乙烯筛板隔开。SAX 为季铵盐键合硅胶，PSA 为 N-丙基乙二胺键合硅胶，两种材料都针对于脂肪酸和有机酸等酸性干扰物的去除，常用于食品中农药检测。

订货信息

| 货号 | 产品名称和规格 |
|----------------------|---------------------------------------|
| SPESAX/PSA-500-500-6 | Ontwsep™ SAX/PSA,500mg/500mg/6ml,30pk |

专用柱

Ontwsep™ Bap-2 苯并芘专用柱

产品描述

Ontwsep™ BAP-2 苯并芘专用柱适用于国标方法 GB 5009.27-2016 净化方法二，利用分子印迹原理吸附苯并(a)芘，更适用于萃取油性样品中的苯并(a)芘，相对于国标净化方法一，具有更佳的油脂去除效果、稳定的苯并(a)芘回收率，溶剂用量更少更环保，方法也更简便。

订货信息

| 货号 | 产品名称和规格 |
|---------------|-------------------------------|
| SPEBAP2-500-6 | Ontwsep™ BAP-2,500mg/6ml,30pk |

Ontwsep™SD 苏丹红专用柱

产品描述

Ontwsep™ SD 苏丹红专用柱克服了 GB/T 19681-2005 中前处理方法繁琐、回收率不稳定等问题，该专用柱具有灵敏度高、重现性好、试剂用量少、油脂去除率高等优点。

订货信息

| 货号 | 产品名称和规格 |
|--------------|-----------------------------|
| SPESD-1000-6 | Ontwsep™ SD,1000mg/6ml,30pk |

Ontwsep™ PAE 塑化剂专用柱

产品描述

Ontwsep™ PAE 塑化剂专用柱由复合填料、玻璃材质的柱管和 PTFE 材质的筛板组合而成，完全适用于《GB 5009.271-2016 食品安全国家标准食品中邻苯二甲酸酯的测定》，完全满足国标方法前处理要求。

订货信息

| 货号 | 产品名称和规格 |
|---------------------|---|
| SPEPAE-500-500-6G | Ontwsep™ PAE,500mg/500mg/6ml,30pk,glass |
| SPEPAE-1000-1000-6G | Ontwsep™ PAE,1000mg/1000mg/6ml,30pk,glass |

Ontwsep™ MOP

产品描述

Ontwsep™ MOP，适用于中国药典 2020 版中复方甘草口服溶液、复方甘草片中吗啡的测定。

订货信息

| 货号 | 产品名称和规格 |
|--------------|-----------------------------|
| SPEMOP-200-3 | Ontwsep™ MOP,200mg/3ml,50pk |

Ontwsep™ TPR 茶叶农残专用柱

产品描述

Ontwsep™ TPR 茶叶农残专用柱柱填料由三种材料按照一定的比例分层填装而成。主要作用是去除茶叶中的色素、挥发性有机酸，茶多酚等其他杂质而同时不会吸附目标农药。而从同时保证了样品的净化效果和目标物的回收率。适用于国标《GB/T 23204-2008 茶叶中 519 种农药及相关化学品残留量的测定气相色谱 - 质谱法》和《GB 23200.13-2016 茶叶中 448 种农药及相关化学品残留量的测定液相色谱 - 串联质谱法》

订货信息

| 货号 | 产品名称和规格 |
|----------------|------------------------------|
| SPETPR-1000-6 | Ontwsep™ TPR,1000mg/6ml,30pk |
| SPETPR-2000-12 | Ontwsep™ TPR2000mg/12ml,20pk |

Ontwsep™ CHPR 中草药

产品描述

Ontwsep™ CHPR 柱填料由三种成分按照一定的比例分层填装而成。作用是去除中草药中的色素、酸性干扰杂质、糖分及酯溶性杂质同时不会吸附目标农药。

适用于国标：《GB 23200.10-2016 桑枝、金银花、枸杞子和荷叶中 488 种农药及相关化学品残留量的测定气相色谱 - 质谱法》及《GB 23200.11-2016 桑枝、金银花、枸杞子和荷叶中 413 种农药及相关化学品残留量的测定液相色谱 - 串联质谱法》。

订货信息

| 货号 | 产品名称和规格 |
|-----------------|--------------------------------|
| SPECHPR-1000-6 | Ontwsep™ CHPR,1000mg/6ml,30pk |
| SPECHPR-2000-12 | Ontwsep™ CHPR,2000mg/12ml,20pk |

Ontwsep™ AZO 偶氮专用柱

产品描述

Ontwsep™ AZO 偶氮染料专用柱，填料为采用特殊工艺处理的硅藻土，具有较大的比表面积和均衡的表面活性，能够提供一个理想的液液分配支撑表面，保证芳香胺类物质的检测灵敏度及稳定性。适用于 GB/T17592-2011 纺织品中的 24 种禁用偶氮染料的检测。

订货信息

| 货号 | 产品名称和规格 |
|--------------|------------------------------|
| SPEAZO-145-1 | Ontwsep™ AZO,14.5g/60ml,10pk |

Ontwsep™ IDC 铅专用柱

产品描述

Ontwsep™ IDC 铅专用柱，适用于《GB5009.12-2023 食品安全国家标准食品中铅的测定》第一法。

订货信息

| 货号 | 产品名称和规格 |
|--------------|-----------------------------|
| SPEIDC-500-3 | Ontwsep™ IDC,500mg/3ml,30pk |

Ontwsep™ 226 多功能净化柱

产品描述

Ontwsep™ 226 多功能净化柱是以极性、非极性 & 离子交换等基团作为复合吸附材料，基于多重吸附机制，快速且有选择性地吸附样品中的色素、脂类和蛋白类等杂质，而不吸收待测目标物，从而使样液得以净化，适用于玉米赤霉烯酮的测试和黄曲霉毒素 B 和 G 族的测试。

订货信息

| 货号 | 名称 | 规格 |
|------------|-------------|---------------------------|
| SPEJHZ-226 | 226 型多功能净化柱 | Ontwsep™ 226 多功能净化柱 ,25pk |

Ontwsep™ 228 多功能净化柱

产品描述

Ontwsep™ 228 多功能净化柱是以极性、非极性 & 离子交换等基团作为复合吸附材料，基于多重吸附机制，快速且有选择性地吸附样品中的色素、脂类和蛋白类等杂质，而不吸收待测目标物，从而使样液得以净化，适用于展青霉素的测试和黄曲霉毒素 B 和 G 族的测试。

订货信息

| 货号 | 名称 | 规格 |
|------------|-------------|---------------------------|
| SPEJHZ-228 | 228 型多功能净化柱 | Ontwsep™ 228 多功能净化柱 ,25pk |

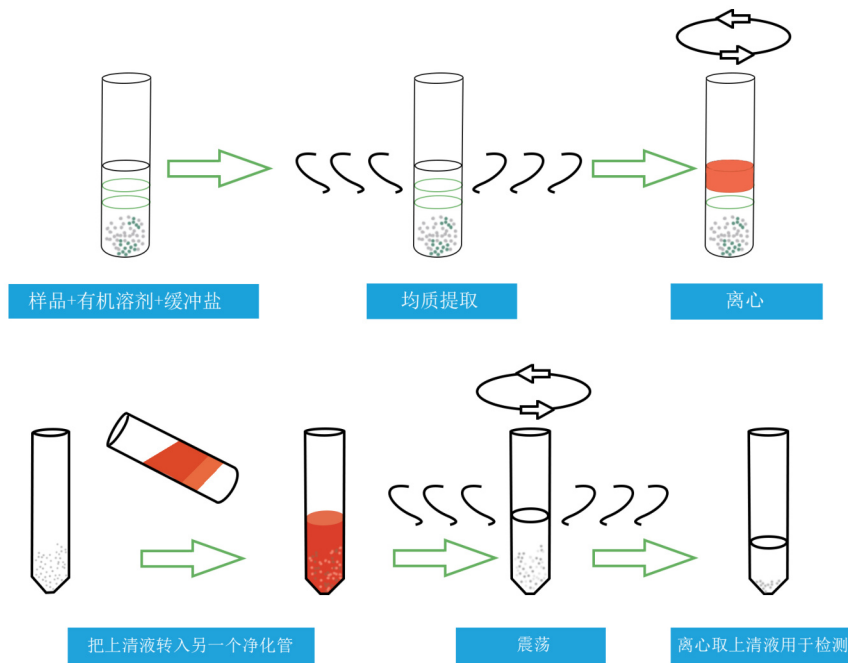
萃取包

Ontwsep™ QuEChERS

产品描述

QuEChERS 是一种常见的样品前处理方法，目前已广泛应用于食品、环境水样和土壤污染物检测。Ontwsep™ QuEChERS 利用高效的萃取盐析包和净化管，通过简单的离心操作，将目标组分与样品中的干扰组分（如脂肪酸，色素，脂类等）分离。其操作简便，处理速度快，溶剂消耗量少，相比于常规的固相萃取小柱成本更低。

方法操作流程（图重新画）



QuEChERS 萃取盐析包

| 货号 | 对应方法 | 产品描述 | 规格 |
|------------|--------------------------|---|----------|
| QY-0001-50 | AOAC 方法萃取盐析包, 15g 样品 | QuEChERS 萃取盐析包, 4g 无水硫酸镁, 1.5g 无水乙酸钠 | 50 袋 / 盒 |
| QY-0002-50 | EN 方法萃取盐析包, 10g 样品 | QuEChERS 萃取盐析包, 4g 无水硫酸镁, 1g 柠檬酸钠, 0.5g 柠檬酸氢二钠, 1g 氯化钠 | 50 袋 / 盒 |
| QY-0003-50 | EN 方法萃取盐析包, 15g 样品 | QuEChERS 萃取盐析包, 6g 无水硫酸镁, 1.5g 柠檬酸钠, 0.75g 柠檬酸氢二钠, 1.5g 氯化钠 | 50 袋 / 盒 |
| QY-0004-50 | Original 方法萃取盐析包, 10g 样品 | QuEChERS 萃取盐析包, 4g 无水硫酸镁, 1g 氯化钠 | 50 袋 / 盒 |
| QY-0005-50 | Original 方法萃取盐析包, 15g 样品 | QuEChERS 萃取盐析包, 6g 无水硫酸镁, 1.5g 氯化钠 | 50 袋 / 盒 |

| 货号 | 方法 | 产品描述 | 离心管 | 包装支数 |
|-----------------|--------------|---|------|------|
| QEC-1001-02-100 | AOAC 方法 | MgSO ₄ 150mg, PSA 50mg | 2ml | 100 |
| QEC-1001-15-50 | 一般水果和蔬菜 | MgSO ₄ 1200mg, PSA 400mg | 15ml | 50 |
| QEC-1002-02-100 | EN 方法 | MgSO ₄ 150mg, PSA 25mg | 2ml | 100 |
| QEC-1002-15-50 | 一般水果和蔬 | MgSO ₄ 900mg, PSA 150mg | 15ml | 50 |
| QEC-1003-02-100 | AOAC 方法 | MgSO ₄ 150mg, PSA 50mg, C18 50mg | 2ml | 100 |
| QEC-1003-15-50 | 含蜡或脂肪类水果和蔬菜 | MgSO ₄ 1200mg, PSA 400mg, C18 400mg | 15ml | 50 |
| QEC-1004-02-100 | EN 方法 | MgSO ₄ 150mg, PSA 25mg, C18 25mg | 2ml | 100 |
| QEC-1004-15-50 | 含蜡或脂肪类水果和蔬菜 | MgSO ₄ 900mg, PSA 150mg, C18 150mg | 15ml | 50 |
| QEC-1005-02-100 | AOAC 方法 | MgSO ₄ 150mg, PSA 50mg, GCB 50mg | 2ml | 100 |
| QEC-1005-15-50 | 含色素水果和蔬菜 | MgSO ₄ 1200mg, PSA 400mg, GCB 400mg | 15ml | 50 |
| QEC-1006-02-100 | EN 方法 | MgSO ₄ 150mg, PSA 25mg, GCB 2.5mg | 2ml | 100 |
| QEC-1006-15-50 | 含色素水果和蔬菜 | MgSO ₄ 900mg, PSA 150mg, GCB 15mg | 15ml | 50 |
| QEC-1007-02-100 | AOAC 方法 | MgSO ₄ 150mg, PSA 50mg, C18 50mg, GCB 50mg | 2ml | 100 |
| QEC-1007-15-50 | 高色素和脂肪类水果和蔬菜 | MgSO ₄ 1200mg, PSA 400mg, C18 400mg, GCB 400mg | 15ml | 50 |
| QEC-1008-02-100 | EN 方法 | MgSO ₄ 150mg, PSA 25mg, GCB 7.5mg | 2ml | 100 |
| QEC-1008-15-50 | 高色素类水果和蔬菜 | MgSO ₄ 900mg, PSA 150mg, GCB 45mg | 15ml | 50 |

其他规格可定制

QuEChERS 萃取盐析包中 MgSO₄ 用于除去样品中的水分

QuEChERS 净化管中填料介绍

Ontwsep QuEChERS 净化管是由吸附剂和无水 MgSO₄ 组成，常用的吸附剂有 PSA/C18/Garb。

QuEChERS 净化填料

Ontwsep Garb 对色素有很强的吸附能力。在农残分析中，可用于吸附颜色较重的水果和蔬菜中的色素，同时对复杂基质，中草药和茶叶中的甾醇类物质也有吸附作用。

Ontwsep C18 是以高纯球型硅胶为基质的封尾的反相 C18 填料，对脂类等非极性化合物有很好的保留。

Ontwsep PSA 是以高纯球形硅胶为基质键合乙二胺 -N- 丙基而成的填料。PSA 可吸附基质中的碳水化合物，常用于农残分析中样品前处理，去除有机酸、脂肪酸、酚类、少量色素等物质。



联系方式

问度色谱科技（杭州）有限公司

地址：浙江省杭州市滨江区浦沿街道至仁街38号2幢

客户咨询热线：400-066-5510

邮箱：marketing@onetwochrom.com

网址：www.onetwochrom.com



关注问度色谱
微信公众号