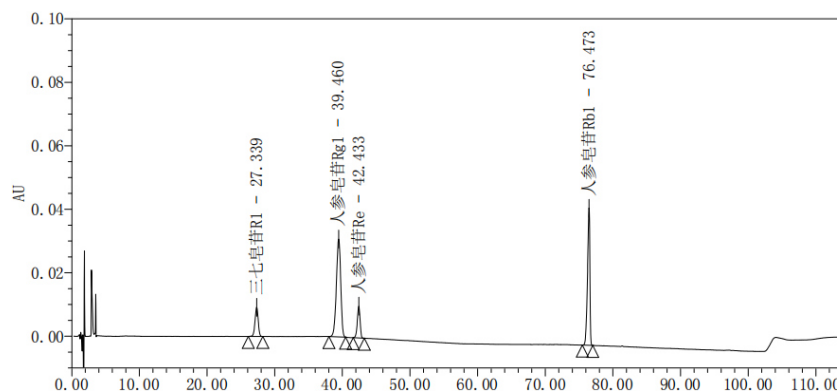


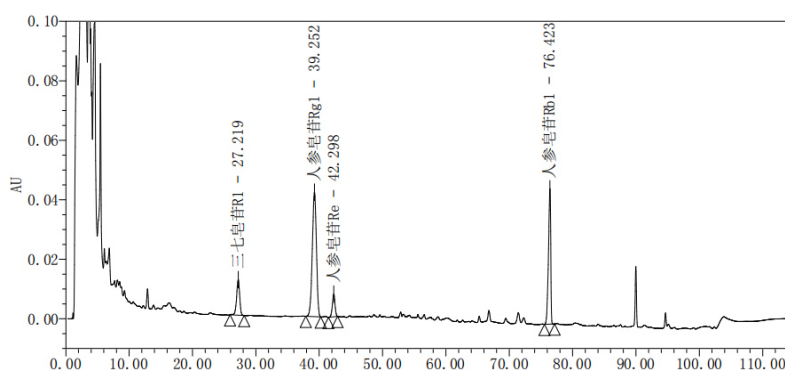
项目名称	复方丹参片含量测定	报告编号	OTZJ260112002R
参考标准	中国药典 2025 版一部		
样品描述	对照品溶液、供试品溶液		
检测要求	满足复方丹参片含量测定的检测要求		
色谱柱	Excsep® SAP-C18 4.6×250mm,5μm		
流动相	流动相 A: 纯水; 流动相 B: 乙腈, 按梯度洗脱		
检测器	UV 203nm	柱温	30°C
流速	1.0mL/min	进样量	20μL

对照溶液色谱图:



	名称	保留时间	分离度	拖尾因子	理论板数
1	三七皂苷 R1	27.339	/	0.95	16077
2	人参皂苷 Rg1	39.460	11.7	0.92	17682
3	人参皂苷 Re	42.433	3.02	0.92	50708
4	人参皂苷 Rb1	76.473	47.4	0.74	216403

供试品溶液色谱图:



	名称	保留时间	分离度	拖尾因子	理论板数
1	三七皂苷 R1	27.219	/	0.94	15378
2	人参皂苷 Rg1	39.252	11.5	0.94	17333
3	人参皂苷 Re	42.298	3.05	0.93	47030
4	人参皂苷 Rb1	76.423	46.2	0.74	203929