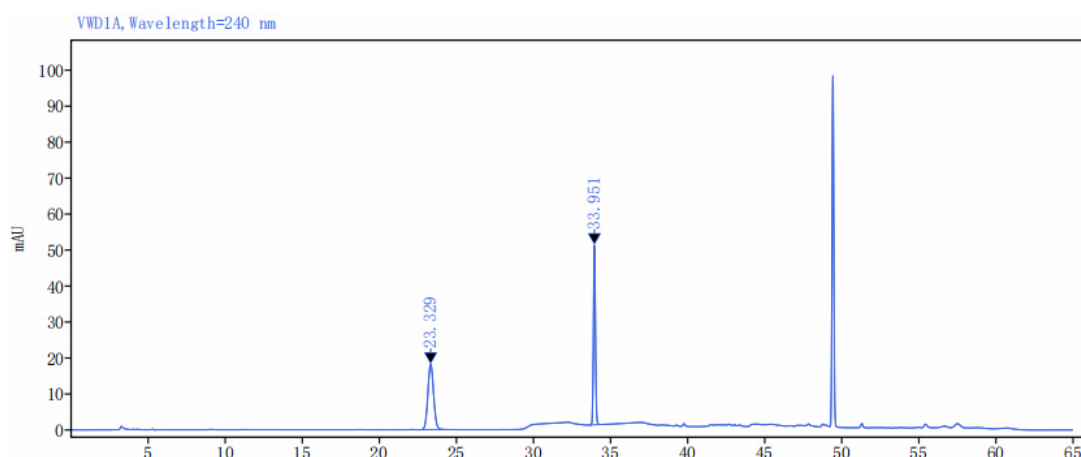


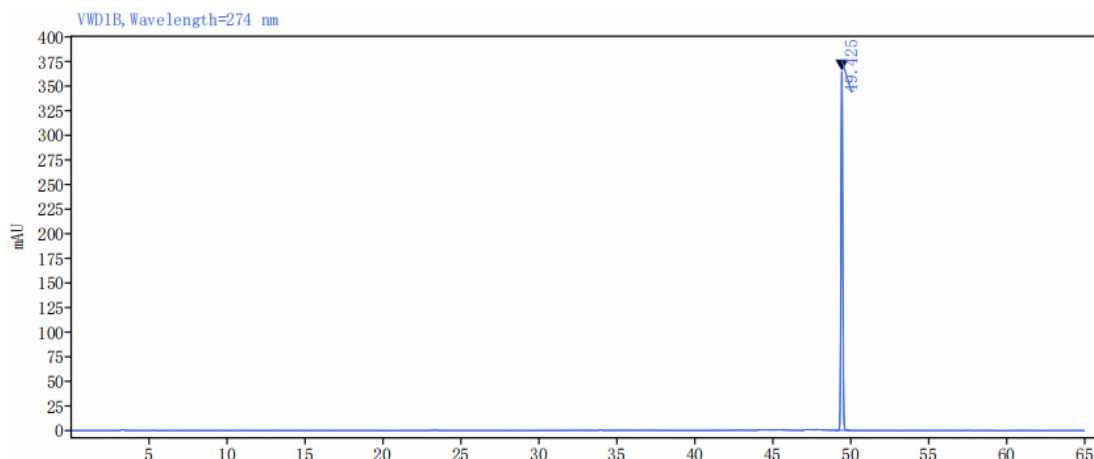
项目名称	六味地黄丸含量测定	报告编号	OTZJ260120002R
参考标准	中国药典 2025 年版一部		
样品描述	对照品溶液、供试品溶液		
检测要求	满足六味地黄丸含量测定的检测要求		
色谱柱	Excsep® SCB-C18 4.6×250mm,5μm		
流动相	流动相 A: 0.3%磷酸溶液 流动相 B: 乙腈, 按梯度洗脱		
检测器	莫诺苷、马钱苷: UV=240nm 丹皮酚: UV=274 nm	柱 温	40°C
流 速	0.8mL/min	进 样 量	10μL

莫诺苷、马钱苷对照品溶液色谱图 (UV=240nm):



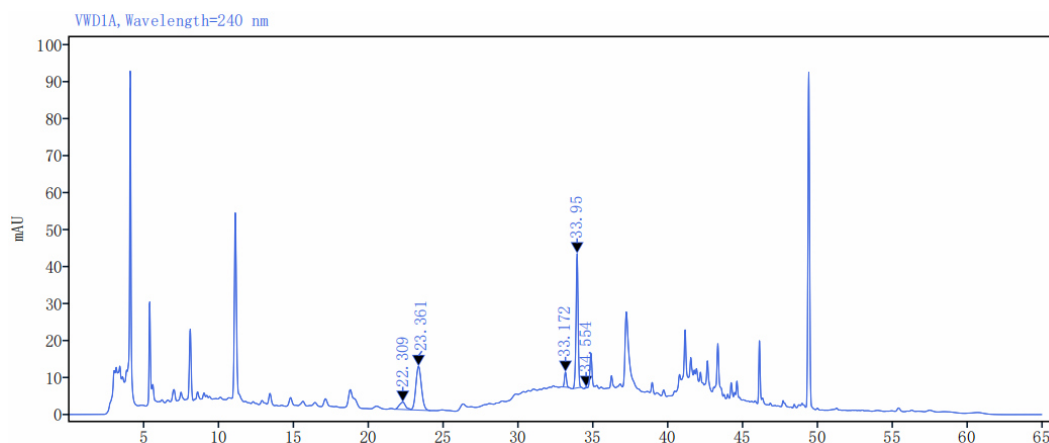
	名称	保留时间	分离度	拖尾因子	理论板数
1		23.329	/	1.06	18424
2		33.951	22.96	1.06	327062

丹皮酚对照品溶液色谱图 (UV=274nm):



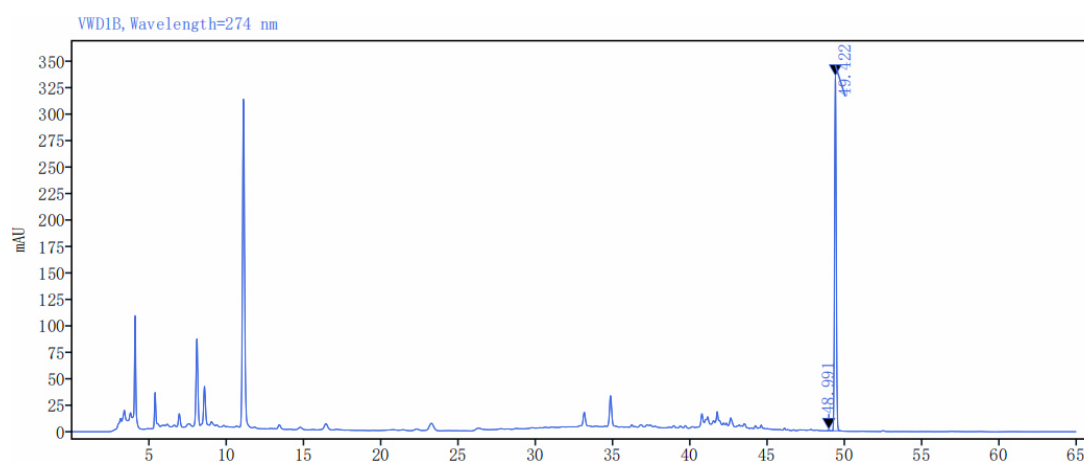
	名称	保留时间	分离度	拖尾因子	理论板数
1	丹皮酚	49.425	/	1.02	958059

供试品溶液色谱图 (莫诺苷、马钱苷, UV=240nm):



	名称	保留时间	分离度	拖尾因子	理论板数
1		22.309	/	1.00	13260
2		23.361	1.43	1.10	18305
3		33.172	20.90	1.00	285377
4		33.950	3.11	0.94	289130
5		34.554	2.72	1.30	535225

供试品溶液色谱图 (丹皮酚, UV=274nm):



	名称	保留时间	分离度	拖尾因子	理论板数
1		48.991	/	1.22	1284183
2		49.422	2.31	1.06	958409

