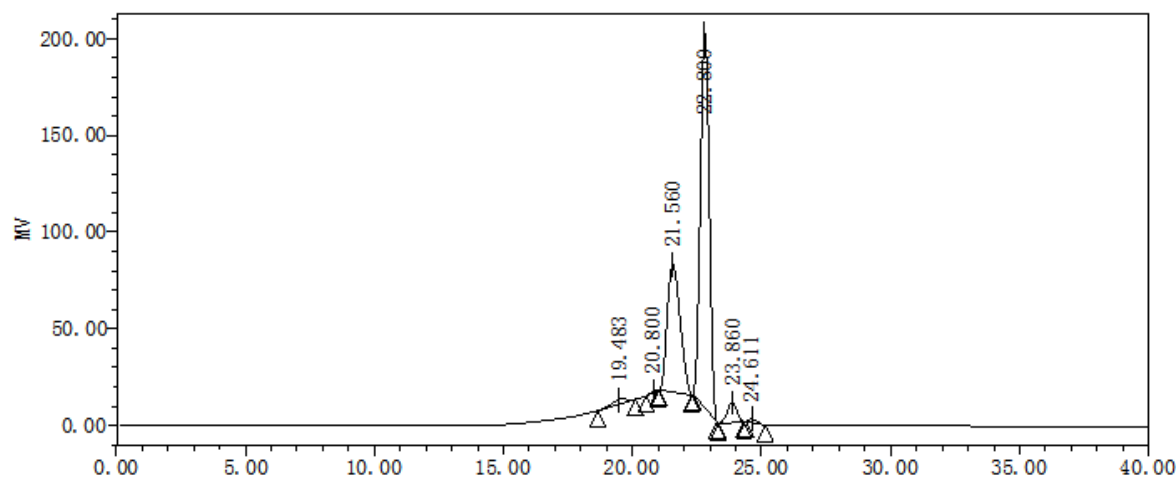


项目名称	蛋白琥珀酸铁口服溶液含量测定	报告编号	OTJH251031002R
参考标准	客户方法		
样品描述	供试品溶液		
检测要求	满足蛋白琥珀酸铁口服溶液含量测定的检测要求		
色谱柱	Excsep® SEC-1000 7.8×300mm,5μm		
流动相	300mM 氯化钠+50mM 磷酸盐 (pH=6.7) -乙腈=90-10		
检测器	示差折光检测器, 35°C	柱 温	35°C
流 速	0.5mL/min	进 样 量	100μL

供试品溶液色谱图:



	名称	保留时间	分离度	拖尾因子	理论板数
1		19.483	/	0.53	118
2		20.800	0.55	0.75	9472
3		21.560	0.95	1.24	8247
4		22.800	1.55	1.02	19967
5		23.860	1.56	0.92	18649
6		24.611	1.14	1.62	26914

