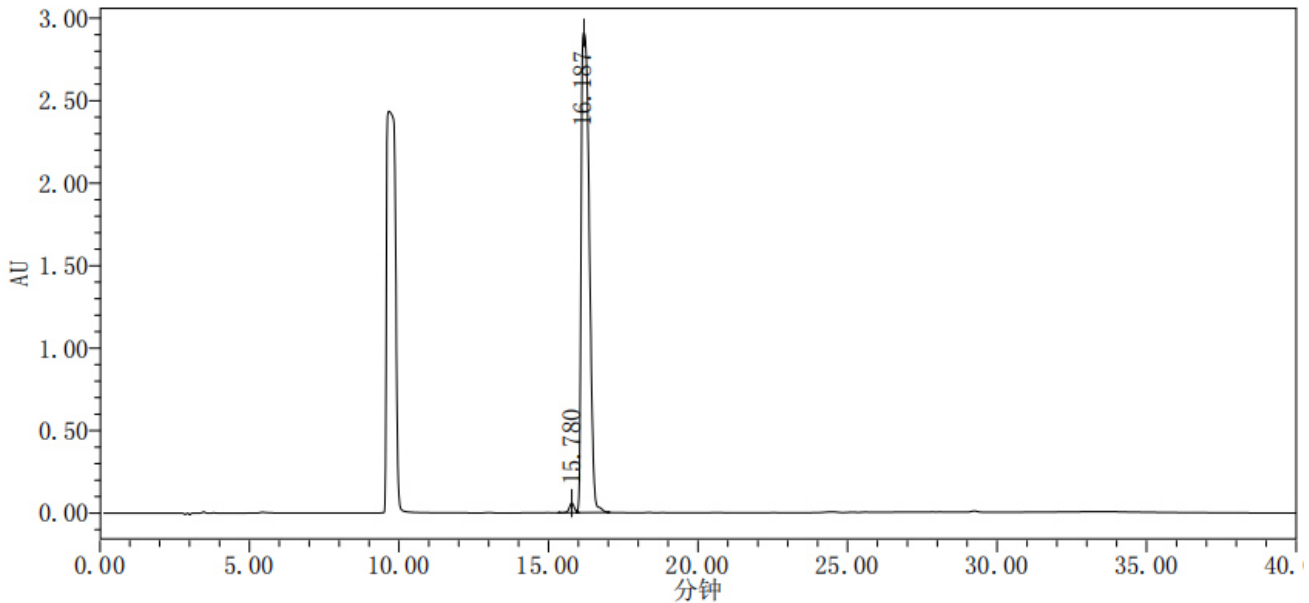


项目名称	甘精胰岛素注射液	报告编号	OTJH260227001
参考标准	中国药典 2025 版三部		
样品描述	系统适用性溶液		
检测要求	满足药典检测要求		
色谱柱	Excsep™ 300 C18, 5μm, 4.6×250mm		
流动相	流动相 A: 氯化钠 18.4g, 加磷酸盐缓冲液 250ml 溶解, 加乙腈 250ml, 混匀后, 用水至 1000ml 流动相 B: 氯化钠 3.2g, 加磷酸盐缓冲液 250ml 溶解, 加乙腈 650ml, 混匀后, 用水至 1000ml 梯度洗脱		
检测器	UV 214nm	柱 温	35°C
流 速	1.0mL/min	进 样 量	20μL

系统适用性溶液色谱图:



	名称	保留时间	谷高比	拖尾因子	理论板数
1	3B-琥珀酰亚胺-甘精胰岛素	15.780			44033
2	甘精胰岛素	16.187	4.5	1.60	20647