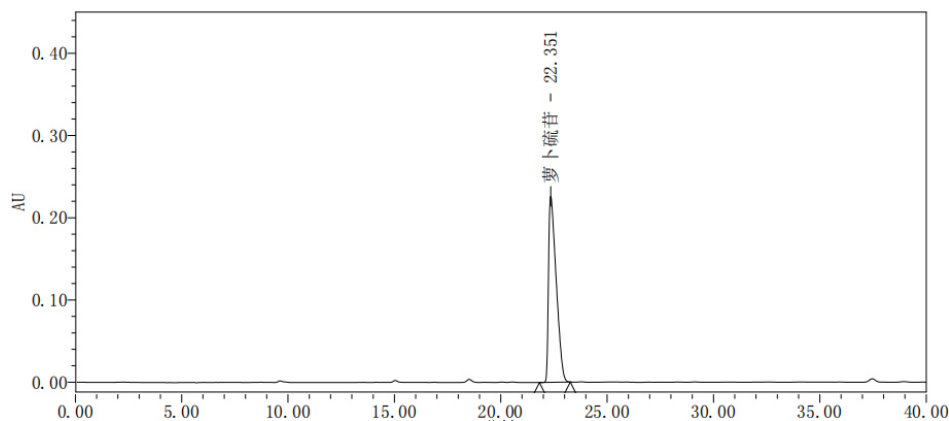


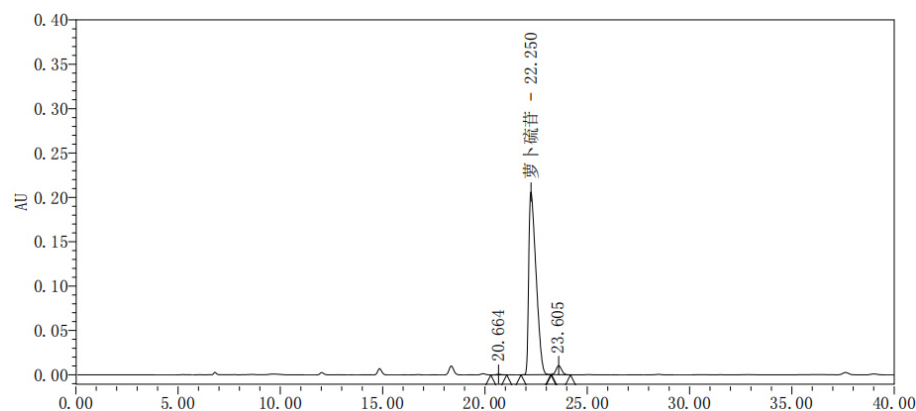
|      |                                    |       |               |
|------|------------------------------------|-------|---------------|
| 项目名称 | 萝卜硫苷                               | 报告编号  | OTJH260204002 |
| 参考标准 | 客户标准                               |       |               |
| 样品描述 | 对照品和供试品溶液                          |       |               |
| 检测要求 | 满足分离度检测要求                          |       |               |
| 色谱柱  | Excsep™ Perfect T3, 4.6×250mm, 5μm |       |               |
| 流动相  | 流动相 A: 0.1%磷酸; 流动相 B: 甲醇 梯度洗脱      |       |               |
| 检测器  | UV 229nm                           | 柱 温   | 30°C          |
| 流 速  | 1.0mL/min                          | 进 样 量 | 20μL          |

对照品溶液色谱图:



|   | 名称   | 保留时间   | 分离度 | 拖尾因子  | 理论板数  |
|---|------|--------|-----|-------|-------|
| 1 | 萝卜硫苷 | 22.351 |     | 1.994 | 16139 |

供试品溶液色谱图:



|   | 名称   | 保留时间   | 分离度   | 拖尾因子  | 理论板数  |
|---|------|--------|-------|-------|-------|
| 1 |      | 20.664 |       | 1.121 | 35698 |
| 2 | 萝卜硫苷 | 22.250 | 2.757 | 1.844 | 16463 |
| 3 |      | 23.605 | 2.238 | 1.101 | 35257 |