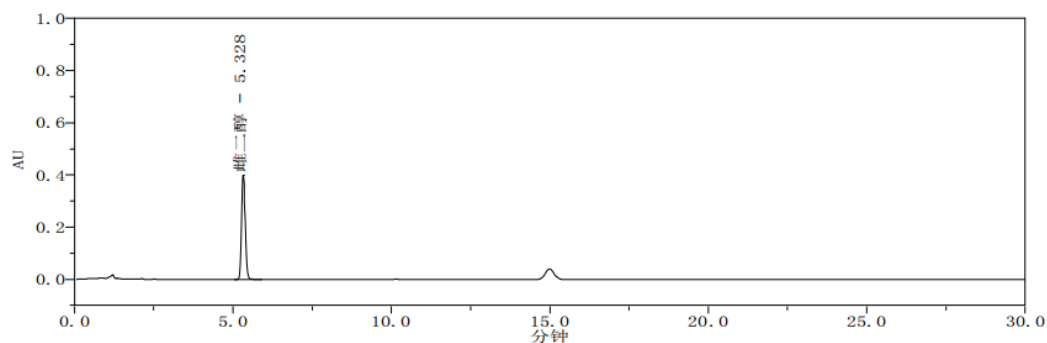


项目名称	雌二醇地屈孕酮片	报告编号	OTJH260209004
参考标准	客户方法		
样品描述	对照品溶液, 供试品溶液		
检测要求	满足客户检测要求		
色谱柱	Excsep 300 SCB-C18, 4.6×150mm, 5µm		
流动相	流动相 A: 乙腈; 流动相 B: 水 等度洗脱		
检测器	UV 雌二醇 254 nm, 地屈孕酮 310 nm	柱 温	40°C
流 速	1.0mL/min	进 样 量	40 µL

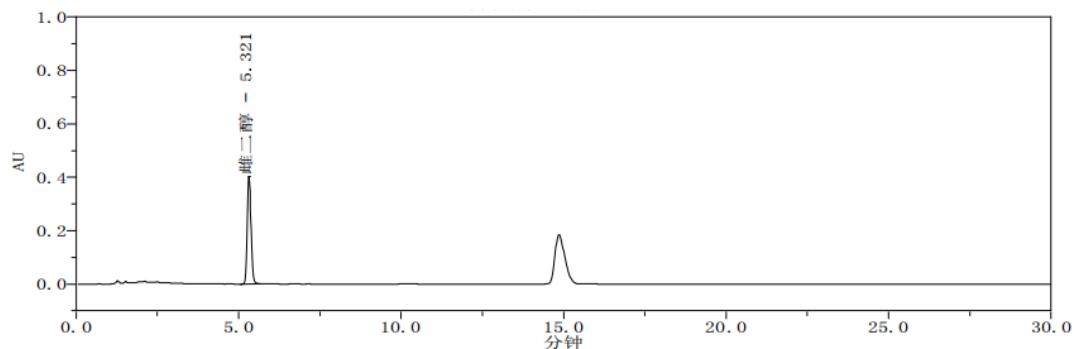
雌二醇 254 nm

对照品溶液色谱图:



	名称	保留时间	分离度	拖尾因子	理论板数
1	雌二醇	5.328		1.10	10626

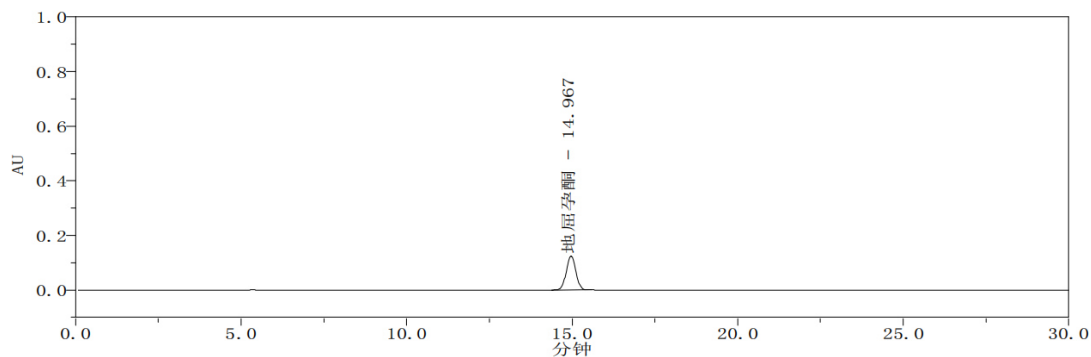
供试品溶液色谱图:



	名称	保留时间	分离度	拖尾因子	理论板数
1	雌二醇	5.321		1.11	10496

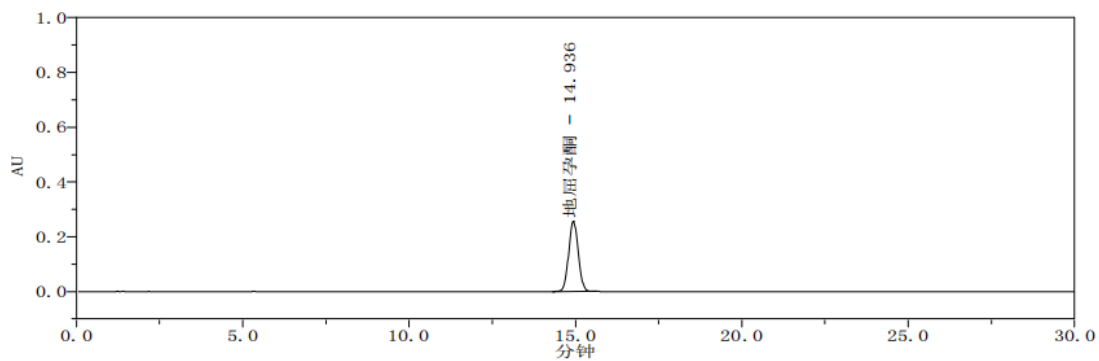
地屈孕酮 310 nm

对照品溶液色谱图:



	名称	保留时间	分离度	拖尾因子	理论板数
1	地屈孕酮	14.967		1.01	12578

供试品溶液色谱图:



	名称	保留时间	分离度	拖尾因子	理论板数
1	地屈孕酮	14.936		1.05	12582

