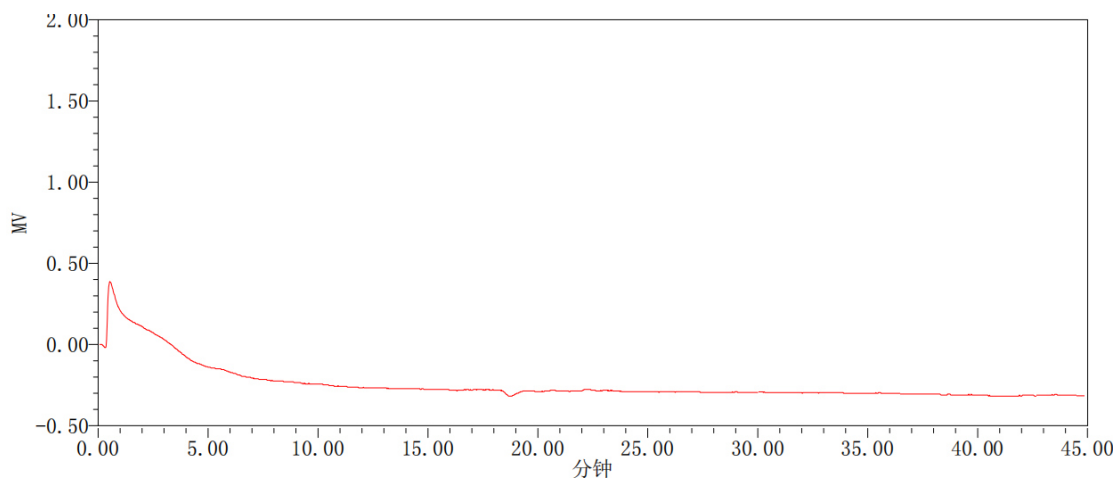
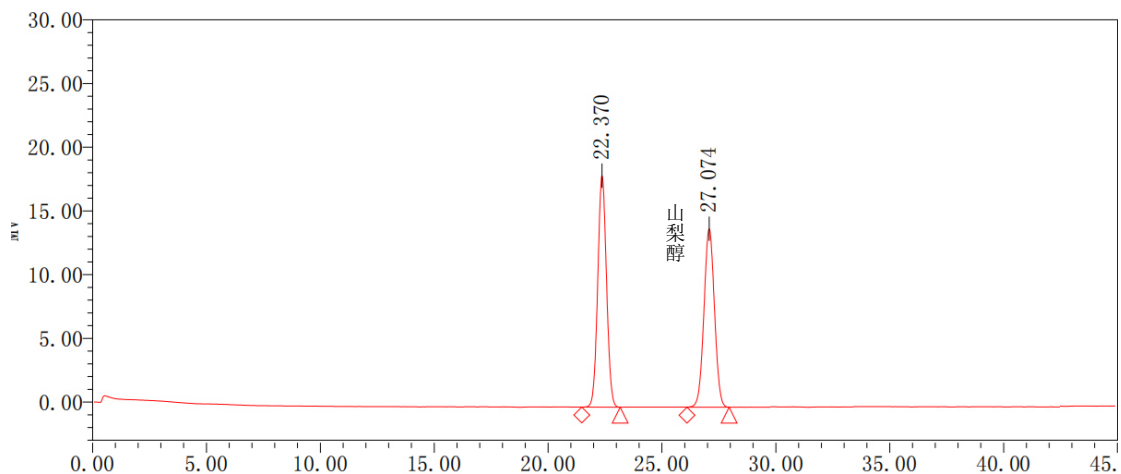


项目名称	甘露醇有关物质	报告编号	OTJHM250812003R
参考标准	中国药典 2025 版四部		
样品描述	系统适用性溶液 1、系统适用性溶液 2、系统适用性溶液 3、对照品溶液、供试品溶液		
检测要求	满足甘露醇有关物质的检测要求		
色谱柱	Excsep® Sugar-Ca 7.8×300mm,8μm		
流动相	水		
检测器	示差折光检测器, 50°C	柱温	80°C
流速	0.5mL/min	进样量	20μL

空白溶液色谱图:



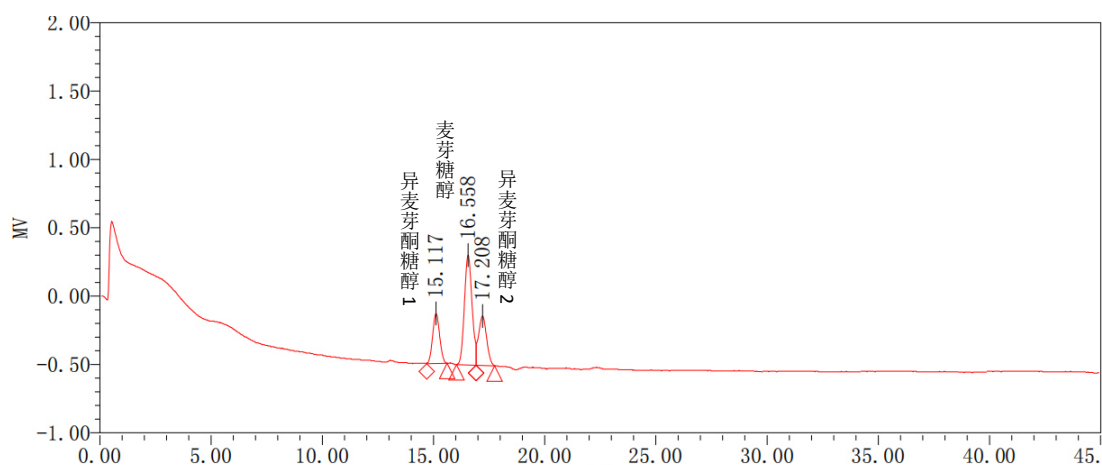
系统适用性溶液 1 色谱图:



	名称	保留时间	分离度	拖尾因子	理论板数
1	甘露醇	22.370	/	1.04	16010
2	山梨醇	27.074	5.95	1.02	16320

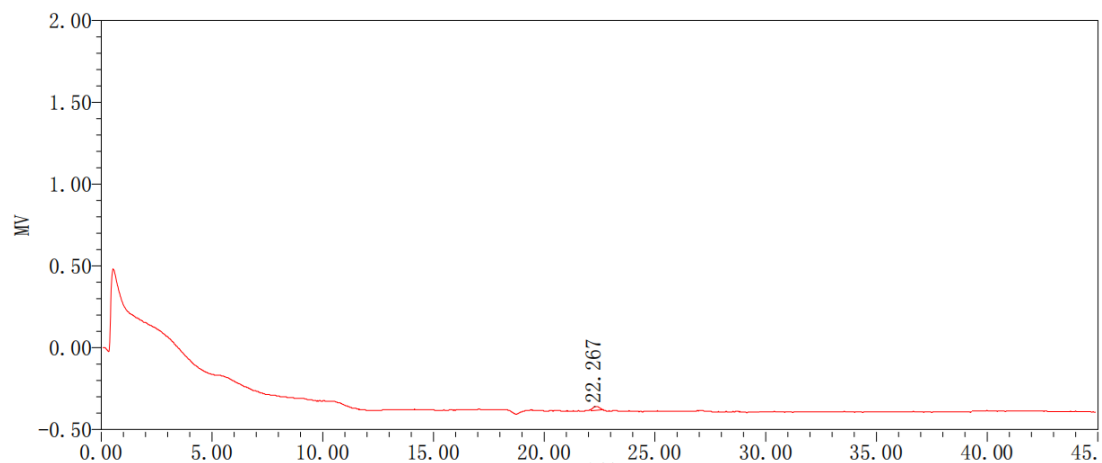


系统适用性溶液 2 色谱图:



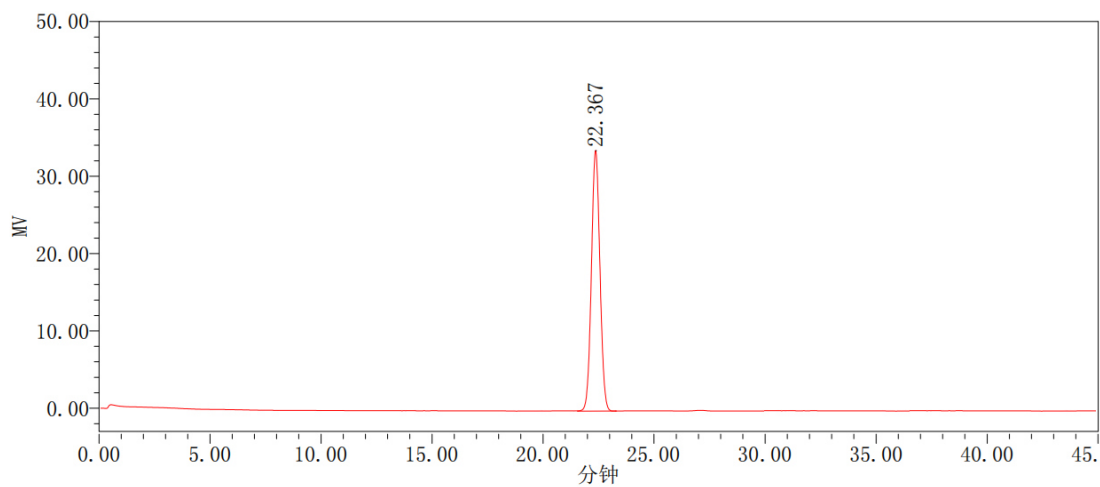
	名称	保留时间	分离度	拖尾因子	理论板数
1	异麦芽酮糖醇 1	15.117	/	1.06	10764
2	麦芽糖醇	16.558	2.27		10764
3	异麦芽酮糖醇 2	17.208			8311

系统适用性溶液 3 色谱图:



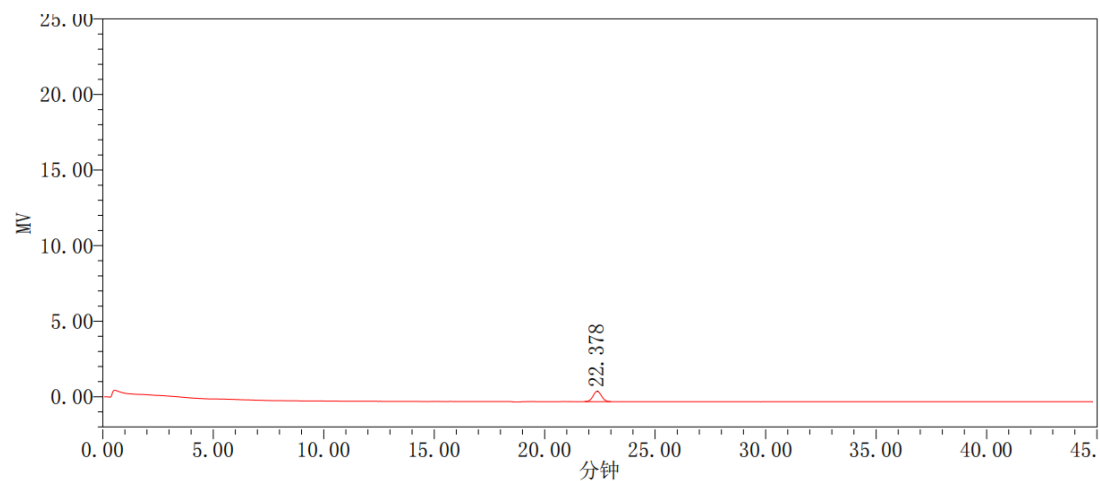
	名称	保留时间	分离度	拖尾因子	理论板数
1	甘露醇	22.267	/		28248

供试品溶液色谱图:



	名称	保留时间	分离度	拖尾因子	理论板数
1	甘露醇	22.367	/	1.04	16053

对照品溶液色谱图:



	名称	保留时间	分离度	拖尾因子	理论板数
1	甘露醇	22.378	/	1.02	15983