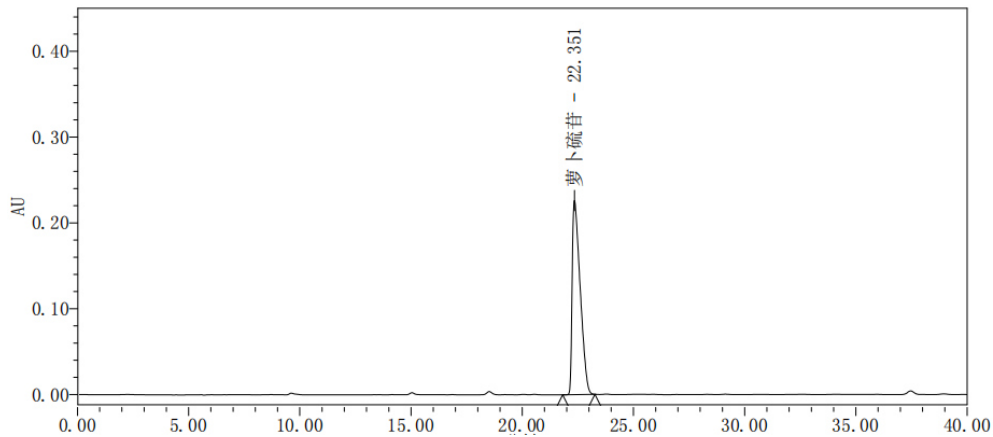


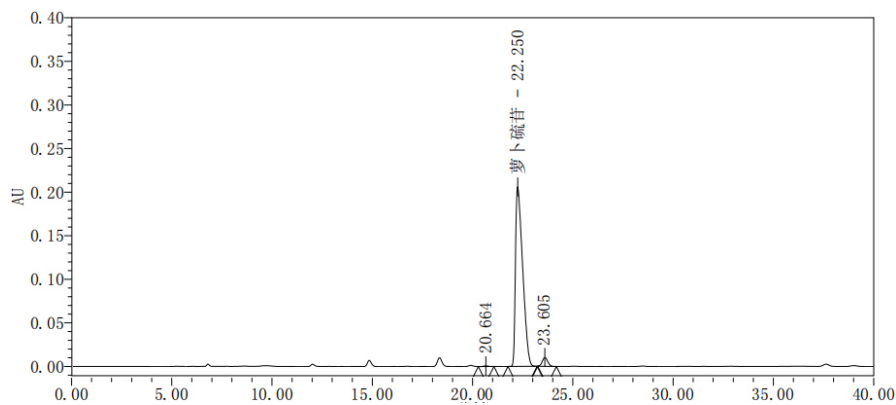
项目名称	萝卜硫苷	报告编号	OTJH260204002
参考标准	客户标准		
样品描述	对照品和供试品溶液		
检测要求	满足分离度检测要求		
色谱柱	Excsep™ Perfect T3, 4.6×250mm, 5μm		
流动相	流动相 A: 0.1%磷酸; 流动相 B: 甲醇 梯度洗脱		
检测器	UV 229nm	柱 温	30°C
流 速	1.0mL/min	进 样 量	20μL

对照品溶液色谱图:



	名称	保留时间	分离度	拖尾因子	理论板数
1	萝卜硫苷	22.351		1.994	16139

供试品溶液色谱图:



	名称	保留时间	分离度	拖尾因子	理论板数
1		20.664		1.121	35698
2	萝卜硫苷	22.250	2.757	1.844	16463
3		23.605	2.238	1.101	35257

