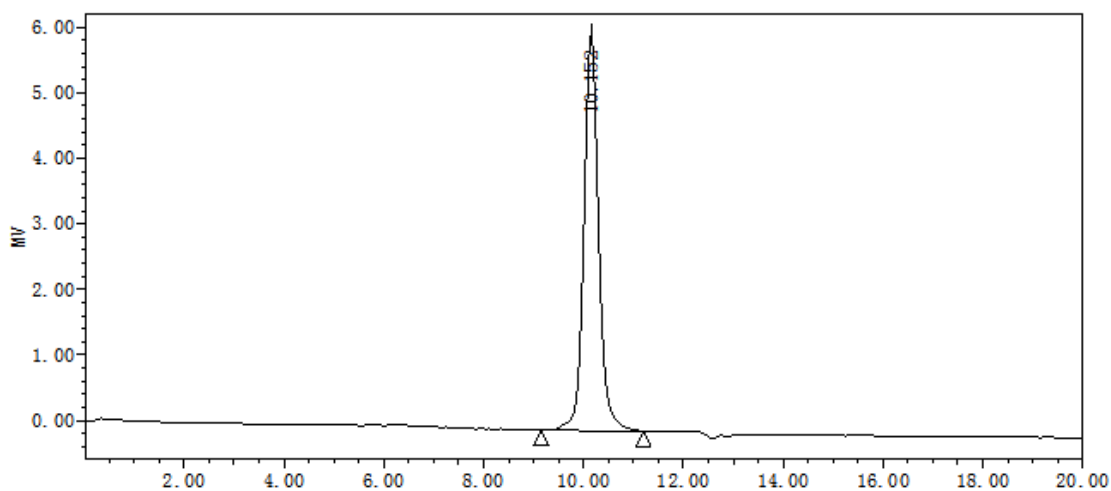


项目名称	复方聚乙二醇散含量测定	报告编号	OTJH251107001R
参考标准	客户方法		
样品描述	供试品溶液		
检测要求	满足复方聚乙二醇散含量测定的检测要求		
色谱柱	Excsep® SEC-300 7.8×300mm,5μm		
流动相	屈臣氏蒸馏水		
检测器	示差折光检测器, 35°C	柱 温	35°C
流 速	1.0mL/min	进 样 量	20μL

供试品溶液色谱图:



	名称	保留时间	分离度	拖尾因子	理论板数
1		10.152	/	1.11	6149

