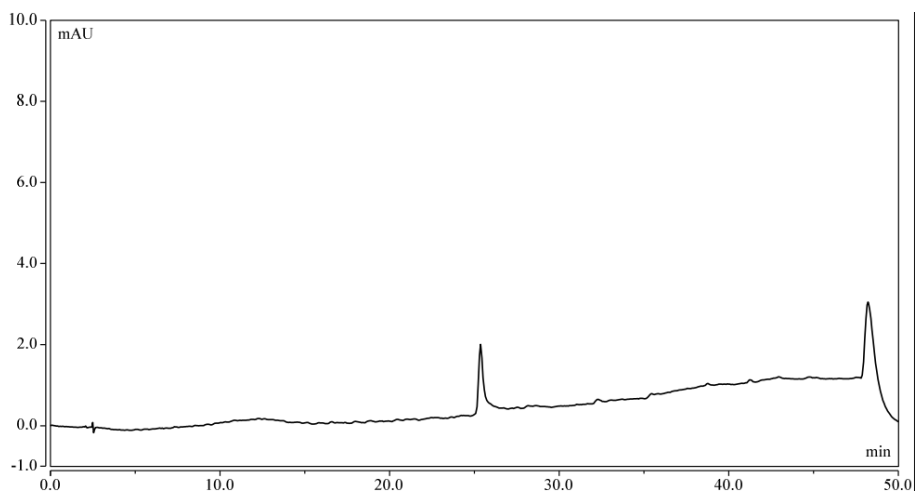
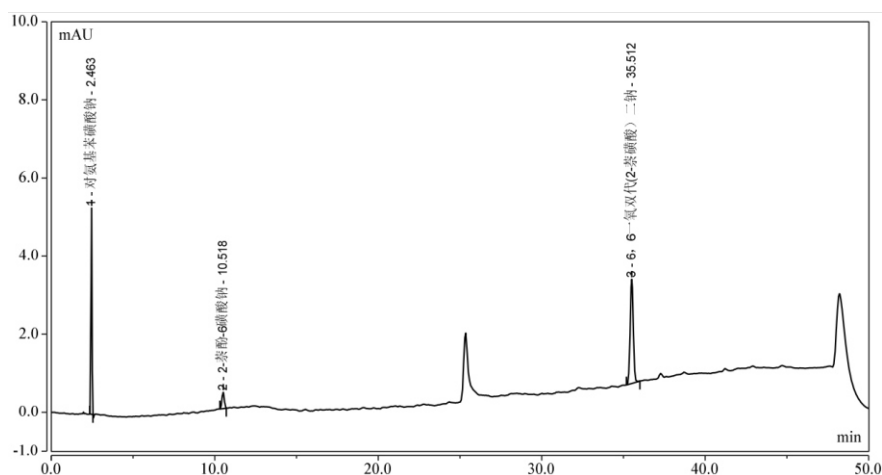


项目名称	日落黄中对氨基苯磺酸钠等成分含量	报告编号	OTSHF260108001R
参考标准	GB 6227.1-2010 食品添加剂 日落黄		
样品描述	单标溶液、混标溶液、供试品溶液		
检测要求	满足日落黄中对氨基苯磺酸钠等成分含量测定的检测要求		
色谱柱	Excsep® AQ-C18 4.6×150mm,5µm		
流动相	流动相 A: 2g/L 乙酸铵溶液 流动相 B: 甲醇, 按梯度洗脱		
检测器	UV 254nm	柱 温	35°C
流 速	0.8mL/min	进 样 量	20µL

空白溶液色谱图:

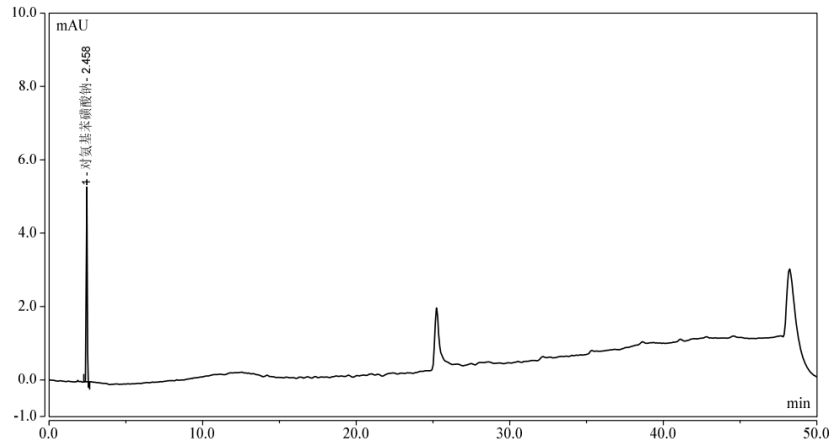


混标溶液色谱图:



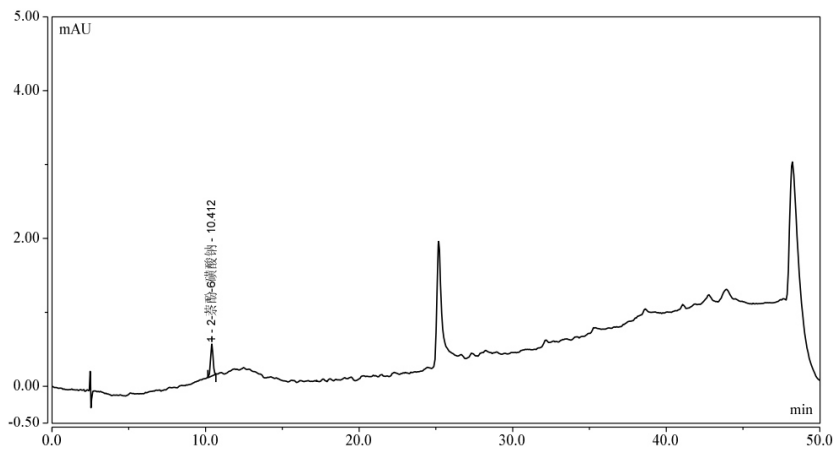
	名称	保留时间	分离度	拖尾因子	理论板数
1	对氨基苯磺酸钠	2.463	41.19	0.98	7295
2	2-萘酚-6-磺酸钠	10.518	79.88	1.00	23113
3	6,6-一氧双代(2-萘磺酸)二钠	35.512	/	1.02	164076

对氨基苯磺酸钠对照溶液色谱图:



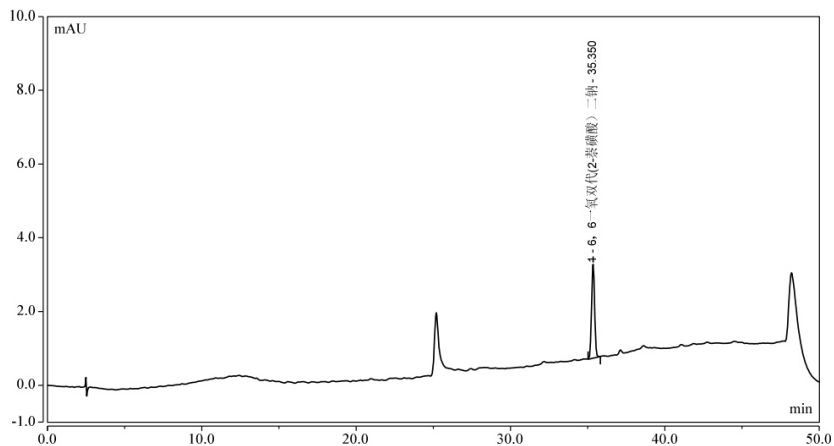
	名称	保留时间	分离度	拖尾因子	理论板数
1	对氨基苯磺酸钠	2.458	/	0.95	6856

2-萘酚-6 磺酸钠对照溶液色谱图:



	名称	保留时间	分离度	拖尾因子	理论板数
1	2-萘酚-6 磺酸钠	10.412	/	1.01	19850

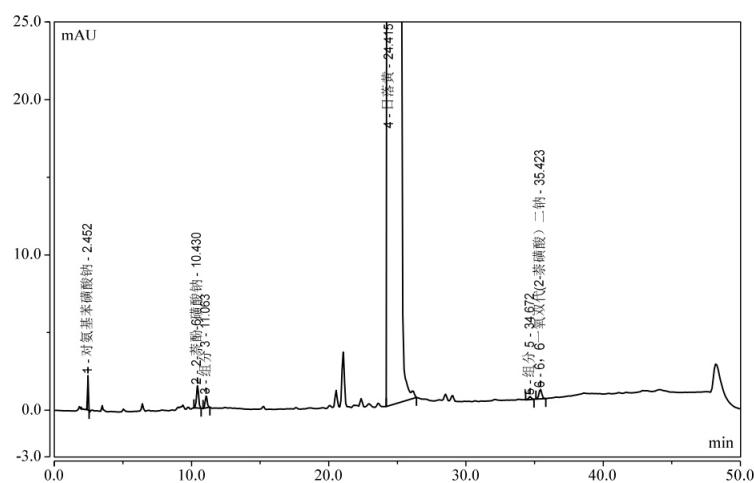
6,6 一氧双代(2-萘磺酸)二钠对照溶液色谱图:



	名称	保留时间	分离度	拖尾因子	理论板数
1	6,6 一氧双代(2-萘磺酸)二钠	35.350	/	1.05	148274

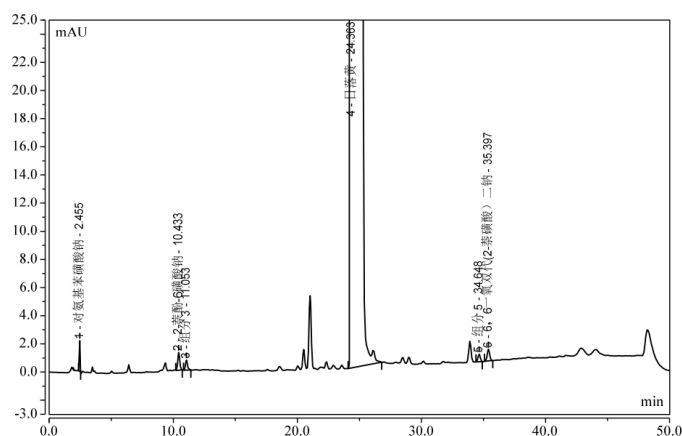


供试品溶液色谱图(批次 12223047):



	名称	保留时间	分离度	拖尾因子	理论板数
1	对氨基苯磺酸钠	2.452	39.13	1.05	7080
2	2-萘酚-6-磺酸钠	10.430	2.23	1.08	20375
3	组分3	11.063	22.94	1.03	25303
4	日落黄	24.415	16.38	3.31	12072
5	组分5	34.672	2.07	0.87	143062
6	6,6-一氧双代(2-萘磺酸)二钠	35.423	/	0.93	154402

供试品溶液色谱图(批次 A65251019001):



	名称	保留时间	分离度	拖尾因子	理论板数
1	对氨基苯磺酸钠	2.455	37.67	1.00	6259
2	2-萘酚-6-磺酸钠	10.433	2.10	1.11	18944
3	组分3	11.053	21.96	1.41	23453
4	日落黄	24.363	16.06	3.38	11064
5	组分5	34.648	2.08	1.00	149778
6	6,6-一氧双代(2-萘磺酸)二钠	35.397	/	1.01	150744