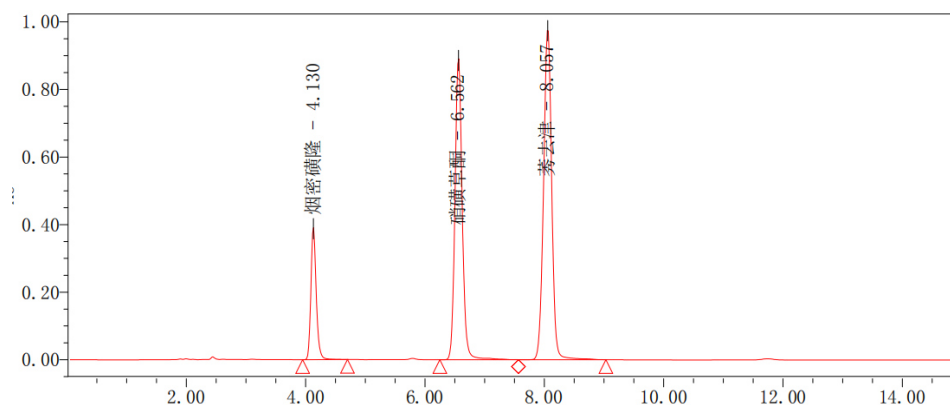


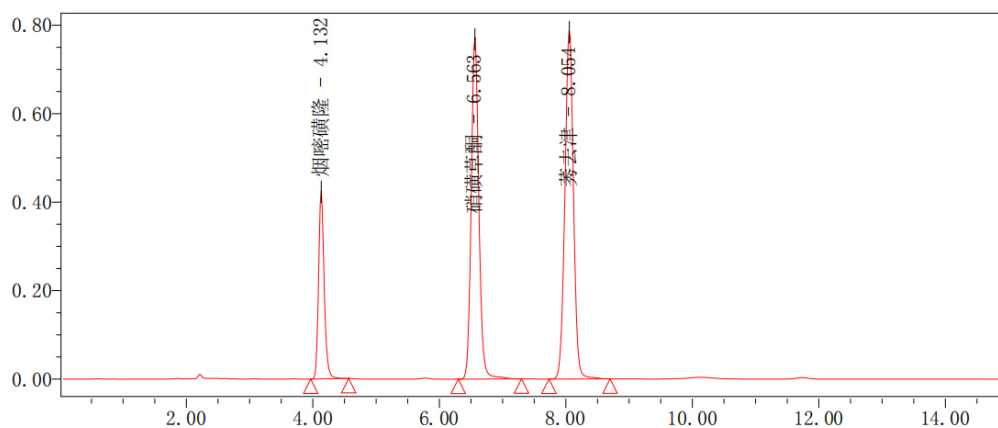
项目名称	30%烟硝莠含量测定		报告编号	OTJH251223001R
参考标准	客户方法			
样品描述	混标溶液、供试品溶液			
检测要求	满足 30%烟硝莠含量测定的检测要求			
色谱柱	Excsep® SCB-C18 4.6×250mm,5µm			
流动相	0.1%磷酸-乙腈=50-50			
检测器	UV=254 nm	柱温	30°C	
流速	1.0mL/min	进样量	20µL	

混标溶液色谱图：



	名称	保留时间	分离度	拖尾因子	理论板数
1	烟嘧磺隆	4.130	/	1.18	10552
2	硝磺草酮	6.562	12.68	1.10	14700
3	莠去津	8.057	6.36	0.99	17160

供试品溶液色谱图：



	名称	保留时间	分离度	拖尾因子	理论板数
1	烟嘧磺隆	4.132	/	1.17	10754
2	硝磺草酮	6.563	12.79	1.10	14593
3	莠去津	8.054	6.33	1.00	17175